



BULLETIN DE LIAISON
COLLEGE SAINT-ANDRE
COLMAR

La Vie à Saint-André

SUPLÉMENT A « MARIANISTE »



SOMMAIRE

Mot du Directeur	page 2 couverture
Responsables de l'Établissement	page 1
Les classes et leurs Professeurs	page 3
Classes et Effectifs	page 11
Saint-André pendant les vacances	page 12
Jumelage avec le Gymnasium de Ratisbonne	page 14
Jumelage Ecole-Entreprise	page 15
Rallye Familial	page 16
Calendrier	page 3 couverture
Carnet familial	page 3 couverture

Le Mot du Directeur

Le numéro spécial de "La Vie à Saint-André" n'a d'autre ambition que celle de vous permettre de faire plus ample connaissance avec l'Établissement fréquenté par votre enfant.

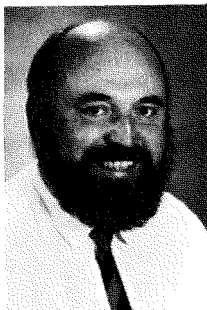
Découvrir d'abord les murs : la magnifique page de couverture vous donne un aperçu des changements intervenus pendant les vacances. On attache de plus en plus d'importance au cadre de vie : les façades aux couleurs agréables apportent une note de gaieté que nos jeunes apprécieront.

Découvrir les personnes : j'ai tenu à ce que vous connaissiez mieux l'équipe administrative, celle des professeurs et des éducateurs : vous trouverez dans cette revue la liste des professeurs de chaque classe.

C'est la grande famille de Saint-André qui se présente à vous et qui fera le maximum pour que votre enfant passe une bonne année scolaire.

Le Directeur.

LES RESPONSABLES DE L'ETABLISSEMENT



M. BLUM

Directeur de l'Établissement

Le Directeur est secondé dans l'organisation des Etudes par quatre responsables de cycle. Outre le contact personnel avec les élèves et le suivi des études, leurs fonctions sont multiples :

- Inscription des élèves de 6^e, orientation des élèves après la cinquième : M. BRAUN
- Orientation des élèves après la 3^e : Mme DICK
- Organisation des contrôles, des bacs blancs du lycée : M. NISSE
- Formation et animation des délégués de classe, organisation des stages : M. COME



M. NISSE

*Responsable des classes de
1^e et de Terminales*



M. BRAUN

*Responsable du cycle d'ob-
servation (6^e et 5^e)*



M. COME

*Responsable des classes de
Secondes et du L.E.T. (G2 et
F8)*



Mme DICK

*Responsable du cycle
d'orientation (4^e et 3^e)*



M. CORBE
*Conseiller Principal
d'Education
Chargé des classes du lycée*



Mme JOURDAN
*Conseillère d'Education
Chargée des classes du
collège*



P. BAFFREY
Aumônier du lycée



P. MOUGEL
Aumônier du collège



M. BILGER
Economiste



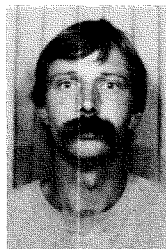
M. HANS
Secrétaire de Direction



M. HERMANN
*Responsable du Conseil
Pédagogique*



Mme WISNIEWSKI
Documentaliste



M. ANGST
Responsable de l'E.P.S.



Mlle JOURDAN
Déléguée Culturelle

LES CLASSES ET LES PROFESSEURS

TERM. 1	MATHS A1	MATHS A2	BIOLOGIE	PHILOSOPHIE	HIST-GEO	FRANCAIS
	M. MUNDWILER	Mlle MUNDWILER	M. BOUCABEILLE	M. CDME	Mme DUIGOU	Mme BUGUET
	LATIN	ANGLAIS	ALLEMAND	ESPAGNOL	E.P.S.	E.P.S.
	M. HAUG	Mlle BELMAIN	Mme LECLERCQ	M. CHRISTEN	M. THIRY	Mme HUMBERT
	INST. RELIG.	CATECHESE				
M. CHRISTEN	P. BAFFREY					

TERM. 2	MATHS	ECONOMIE	SC.PHYSIQUES	BIOLOGIE	PHILOSOPHIE	HIST-GEO
	M. MUNDWILER	M. DURR	M. BALAND	M. BOUCABEILLE	M. WILLEM	Mme AICHOUR
	FRANCAIS	LATIN	ANGLAIS 1	ANGLAIS 2	ALLEMAND 1	ALLEMAND 2
	Mme BUGUET	M. HAUG	Mme ZIMMERMANN	M. LOCOGE	M. STOECKLE	M. LEFEVRE
	ESPAGNOL 3	E.P.S.	E.P.S.	E.P.S.	INST. RELIG.	CATECHESE
M. CHRISTEN	M. ANGST	Mme JAMBERT	Mme HUMBERT	M. POYAC	P. BAFFREY	

TERM. 3	MATHS	ECONOMIE	SC.PHYSIQUES	BIOLOGIE	PHILOSOPHIE	HIST-GEO
	Mme MAECHLER	M. DURR	M. BALAND	M. BOUCABEILLE	M. WILLEM	M. CHALTE
	FRANCAIS	ANGLAIS 1	ANGLAIS 2	ALLEMAND 1	ALLEMAND 2	ESPAGNOL 2
	Mme BUGUET	Mme ZIMMERMANN	M. LOCOGE	M. STOECKLE	M. LEFEVRE	M. CHRISTEN
	E.P.S.	E.P.S.	E.P.S.	INST. RELIG.	CATECHESE	
M. ANGST	Mme JAMBERT	Mme HUMBERT	M. WILLEM	M. LADDOUCH		

TERM. 4	MATHS	SC.PHYSIQUES	BIOLOGIE	PHILOSOPHIE	HIST-GEO	FRANCAIS
	M. NISSE	Mme RISS	M. HERMANN	M. WILLEM	M. FLEITH	M. BLUM
	LATIN	GREC	ANGLAIS	ALLEMAND	ESPAGNOL 2	E.P.S.
	M. HAUG	M. POYAC	Mme ZIMMERMANN	Mme SCHMID	M. CHRISTEN	M. ANGST
	E.P.S.	E.P.S.	INFORMATIQUE	INST. RELIG.		
Mme JAMBERT	Mme HUMBERT	M. DUIGOU	M. WILLEM			

TERM. 5	MATHS	SC.PHYSIQUES	BIOLOGIE	PHILOSOPHIE	HIST-GEO	FRANCAIS
	Mme BUTSCHER	M. BALAND	M. BOUCABEILLE	M. WILLEM	M. FLEITH	M. BLUM
	LATIN	ANGLAIS	ALLEMAND	INFORMATIQUE	E.P.S.	INST. RELIG..
	M. HAUG	M. LOCOGE	M. STOECKLE	M. DUIGOU	M. ROTH	M. BOUCABEILLE
	CATECHESE					
M. MERIAUX						

TERM. 6	<i>MATHS</i>	<i>ECO. GENERALE</i>	<i>ECO. ENTREPR.</i>	<i>PHILOSOPHIE</i>	<i>HIST-GEO</i>	<i>FRANCAIS</i>
	M. LE FLORC'H	M. DURR	M. KUSNIR	M. WILLEM	M. KIRBIHLER	M. BETTINGER
	<i>ANGLAIS</i>	<i>ALLEMAND</i>	<i>E.P.S.</i>	<i>E.P.S.</i>	<i>T.Q.G.</i>	<i>DROIT</i>
	M. LOCOGE	Mme CLADE	Mme HUMBERT	M. THIRY	M. KUSNIR	M. DURR
	<i>INST. RELIG.:</i>	P. BAFFREY				
TERM. 7	<i>MATHS</i>	<i>ECONOMIE</i>	<i>SC.PHYSIQUES</i>	<i>BIOLOGIE</i>	<i>PHILOSOPHIE</i>	<i>FRANCAIS</i>
	Mme MAECHLER	M. MULLER	Mme STALTER	Mme SCHULTZ	M. COME	M. BETTINGER
	<i>ANGLAIS</i>	<i>ALLEMAND</i>	<i>E.P.S.</i>	<i>INFORMATIQUE</i>	<i>STENO</i>	<i>T.M.S.</i>
	Mlle BELMAIN	Mme CLADE	Mme JAMBERT	M. HANS	Mme FETTER	Mme FETTER
	<i>S.M.S.</i>	<i>E.F.S.</i>	<i>TECH.MEDIC.</i>	<i>DACTYLO</i>	<i>INST. RELIG.</i>	<i>CATECHESE</i>
Mme DENNI	Mme BOHRHAUER	Mme ANHEIM	Mme FETTER	Mme DENNI	P. BAFFREY	
PREM. 1	<i>MATHS A1</i>	<i>MATHS A2</i>	<i>SC.PHYSIQUES</i>	<i>BIOLOGIE</i>	<i>HIST-GEO</i>	<i>FRANCAIS</i>
	M. MUNDWILER	Mme GALLET	M. BALAND	Mme HERMANN	Mme DUIGOU	M. HAUG
	<i>LATIN</i>	<i>ANGLAIS</i>	<i>ALLEMAND</i>	<i>ESPAGNOL</i>	<i>E.P.S.</i>	<i>E.P.S.</i>
	Mlle SCHNEIDER	Mlle BELMAIN	M. LEFEVRE	M. CHRISTEN	M. ROTH	Mme HUMBERT
	<i>E.P.S.</i>	<i>INST. RELIG.</i>	<i>CATECHESE</i>			
Mme ROHN	M. HAUG	M. MERIAUX				
PREM. 2	<i>MATHS</i>	<i>ECONOMIE</i>	<i>SC.PHYSIQUES</i>	<i>BIOLOGIE</i>	<i>HIST-GEO</i>	<i>FRANCAIS</i>
	Mlle MUNDWILER	M. MULLER	Mme RISS	Mlle GOOR	Mme AICHOIR	Mme MICHEL
	<i>LATIN</i>	<i>ANGLAIS 1</i>	<i>ANGLAIS 2</i>	<i>ALLEMAND 1</i>	<i>ALLEMAND 2</i>	<i>ESPAGNOL</i>
	Mlle SCHNEIDER	Mme KIRSTETTER	Mme ZIMMERMANN	Mme SCHMID	Mme CLADE	M. CHRISTEN
	<i>E.P.S.</i>	<i>E.P.S.</i>	<i>E.P.S.</i>	<i>INST. RELIG.</i>	<i>CATECHESE</i>	
M. ROTH	Mme HUMBERT	Mme ROHN	Mme MICHEL	M. MERIAUX		
PREM. 3	<i>MATHS</i>	<i>ECONOMIE</i>	<i>SC.PHYSIQUES</i>	<i>BIOLOGIE</i>	<i>HIST-GEO</i>	<i>FRANCAIS</i>
	M. MUNDWILER	M. MULLER	Mme RISS	M. HERMANN	M. CHALTE	M. BETTINGER
	<i>ANGLAIS 1</i>	<i>ANGLAIS 2</i>	<i>ALLEMAND 1</i>	<i>ALLEMAND 2</i>	<i>ESPAGNOL 2</i>	<i>INFORMATIQUE</i>
	Mme KIRSTETTER	Mme ZIMMERMANN	Mme SCHMID	Mme CLADE	M. CHRISTEN	M. DUIGOU
	<i>E.P.S.</i>	<i>E.P.S.</i>	<i>E.P.S.</i>	<i>INST. RELIG.</i>	<i>CATECHESE</i>	
M. ANGST	M. THIRY	Mme GUILLEMAIN	M. BLUM	P. BAFFREY		
PREM. 4	<i>MATHS</i>	<i>ECONOMIE</i>	<i>SC.PHYSIQUES</i>	<i>BIOLOGIE</i>	<i>HIST-GEO</i>	<i>FRANCAIS</i>
	M. NISSE	M. MULLER	M. WISNIEWSKI	M. HERMANN	M. CHALTE	M. BRAUN
	<i>LATIN</i>	<i>ANGLAIS 1</i>	<i>ANGLAIS 2</i>	<i>ALLEMAND 1</i>	<i>ALLEMAND 2</i>	<i>ESPAGNOL 2</i>
	M. HAUG	Mme DICK	M. HENNY	M. LEFEVRE	Mme LECLERCQ	M. CHRISTEN
	<i>E.P.S.</i>	<i>E.P.S.</i>	<i>E.P.S.</i>	<i>INFORMATIQUE</i>	<i>INST. RELIG.</i>	
M. ANGST	M. THIRY	Mme GUILLEMAIN	M. DUIGOU	M. BRAUN		

PREM. 5	MATHS	ECONOMIE	SC.PHYSIQUES	BIOLOGIE	HIST-GEO	FRANCAIS
	Mme MAECHLER	M. MULLER	M. DUIGOU	Mme HERMANN	Mme AICHOUR	M. POYAC
	ANGLAIS 1	ANGLAIS 2	ALLEMAND 1	ALLEMAND 2	INFORMATIQUE	E.P.S.
	M. LOCOGE	Mme ZIMMERMANN	M. STOECKLE	Mme LECLERCQ	M. DUIGOU	M. ROTH
	E.P.S.	E.P.S.	INST. RELIG.	CATECHESE		
Mme HUMBERT	Mme ROHN	M. BLUM	M. LADDOUCH			
PREM. 6	MATHS	ECO. GENERALE	ECO. ENTREPR.	DROIT	HIST-GEO	FRANCAIS
	M. LE FLORC'H	M. DURR	M. KUSNIR	M. KUSNIR	Mme AICHOUR	Mlle JOURDAN
	ANGLAIS 1	ANGLAIS 2	ALLEMAND	E.P.S.	E.P.S.	E.P.S.
	Mme ZIMMERMANN	M. HENNY	M. LEFEVRE	M. ANGST	M. THIRY	Mme GUILLEMAIN
	M.A.C.	O.T.C.	T.Q.G.	E.F.S.	INST. RELIG.	CATECHESE
	Mme THOMMEREL	Mme THOMMEREL	M. DURR	Mme BOHRHAUER	Mlle JOURDAN	P. BAFFREY
PREM. 7	MATHS	SC.PHYSIQUES	BIOLOGIE	HIST-GEO	FRANCAIS	ANGLAIS
	Mme NISSE	M. WISNIEWSKI	Mlle GOOR	M. FLEITH	Mme SUR	Mme DICK
	ALLEMAND	E.P.S.	DACTYLO	STENO	T.M.S.	S.M.S.
	Mme LECLERCQ	Mme ROHN	Mme THOMMEREL	Mme FETTER	Mme FETTER	Mme BOHRHAUER
	E.F.S.	INST. RELIG.	CATECHESE			
	Mme BOHRHAUER	Mme GUISE	M. MERIAUX			
2° 1	MATHS	ECONOMIE	SC.PHYSIQUES	BIOLOGIE	HIST-GEO	FRANCAIS
	M. NISSE	M. MULLER	Mme STALTER	M. MESSMER	M. KIRBIHLER	M. CLAUDEL
	LATIN	ANGLAIS 2	ALLEMAND 1	ESPAGNOL 3	E.P.S.	E.P.S.
	M. CLAUDEL	Mlle BELMAIN	M. ACKERMANN	M. CHRISTEN	M. ANGST	M. THIRY
	E.P.S.	INFORMATIQUE	INST. RELIG.	CATECHESE		
	Mme JAMBERT	M. HANS	M. CHRISTEN	M. MERIAUX		
2° 2	MATHS	ECONOMIE	SC.PHYSIQUES	BIOLOGIE	HIST-GEO	FRANCAIS
	Mme MAECHLER	Mme THOMMEREL	Mme RISS	Mlle GOOR	Mme DUIGOU	M. POYAC
	LATIN	ANGLAIS 1	ALLEMAND 2	ESPAGNOL 3	E.P.S.	E.P.S.
	M. CLAUDEL	Mme ZIMMERMANN	Mme LECLERCQ	M. CHRISTEN	M. ANGST	M. THIRY
	E.P.S.	INFORMATIQUE	INST. RELIG.	CATECHESE		
	Mme JAMBERT	M. HERMANN	Mme DUIGOU	P. BAFFREY		
2° 3	MATHS	ECONOMIE	SC.PHYSIQUES	BIOLOGIE	HIST-GEO	FRANCAIS
	Mlle MUNDWILER	M. COME	M. BALAND	Mlle GOOR	M. GRUNENWALD	Mme MICHEL
	ANGLAIS 1	ANGLAIS 2	ALLEMAND 1	ALLEMAND 2	E.P.S.	E.P.S.
	Mme FLEITH	Mme WETZEL	M. ACKERMANN	Mme LECLERCQ	M. ANGST	Mme GUILLEMAIN
	INFORMATIQUE	INST. RELIG.	CATECHESE			
M. HANS	M. COME	P. BAFFREY				

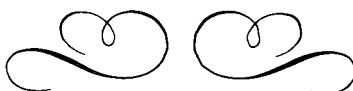
2° 4	MATHS	ECONOMIE	SC.PHYSIQUES	BIOLOGIE	HIST-GEO	FRANCAIS
	Mme GALLET	M. COME	M. WISNIEWSKI	Mme HERMANN	M. GRUNENWALD	M. BETTINGER
	LATIN	ANGLAIS 1	ALLEMAND 2	ESPAGNOL 2	E.P.S.	E.P.S.
	Mlle JOURDAN	M. HENNY	Mme LECLERCQ	Mme GONZALES	M. ANGST	Mme GUILLEMAIN
	INFORMATIQUE	INST. RELIG.				
	M.HERMANN	M. COME				

2° 5	MATHS	ECONOMIE	SC.PHYSIQUES	BIOLOGIE	HIST-GEO	FRANCAIS
	M. FAHRER	Mme THOMMEREL	M. DUIGOU	M. MESSMER	Mme AICHOUR	Mlle JOURDAN
	LATIN	GREC	ANGLAIS 1	ANGLAIS 2	ALLEMAND 1	ALLEMAND 2
	Mlle JOURDAN	Mlle SCHNEIDER	Mme FLEITH	M. LOCOGE	Mme CLADE	Mme LECLERCQ
	E.P.S.	E.P.S.	E.P.S.	INFORMATIQUE	INST. RELIG.	CATECHESE
	M. ANGST	M. THIRY	Mme JAMBERT	M. DUIGOU	P. BAFFREY	P. MOUGEL

2° 6	MATHS	ECONOMIE	HIST-GEO	FRANCAIS	ANGLAIS 1	ANGLAIS 2
	M. LE FLORC'H	M. MULLER	M. GRUNENWALD	Mme DENNI	M. HENNY	Mme FLEITH
	ALLEMAND 1	ALLEMAND 2	ESPAGNOL 2	E.P.S.	E.P.S.	INFORMATIQUE
	Mme SCHMID	Mme LECLERCQ	Mme GONZALES	M. ROTH	Mme HUMBERT	M. HERMANN
	DACTYLO	GESTION	O. T. C.	INST. RELIG.	CATECHESE	
	Mme THOMMEREL	M. MULLER	Mme THOMMEREL	M. LADOUCH	P. BAFFREY	

2° 7	MATHS	SC.PHYSIQUES	BIOLOGIE	HISTOIRE	GEOGRAPHIE	FRANCAIS
	Mme NISSE	Mme BERNAT	Mme SCHULTZ	M. DESOUCHES	M. COME	Mme BRAUN
	ANGLAIS	ALLEMAND	ESPAGNOL 2	E.P.S.	T.M.S.	S.M.S.
	Mme WETZEL	Mme CLADE	Mme GONZALES	Mme ROHN	Mme BOHRHAUER	Mme BOHRHAUER
	E.F.S.	DACTYLO	INST. RELIG.	CATECHESE		
	Mme BOHRHAUER	Mme FETTER	M. LADOUCH	P. BAFFREY		

2° 8	MATHS	SC.PHYSIQUES	BIOLOGIE	HIST-GEO	FRANCAIS	ANGLAIS
	Mme NISSE	Mme ZIMMERMANN	Mme PLEIS	M. GRUNENWALD	Mme GUISE	Mlle BELMAIN
	ALLEMAND	E.P.S.	E.P.S.	INST. RELIG.		
	M. LEFEVRE	M. ROTH	Mme HUMBERT	M. GRUNENWALD		



3° 1	MATHS	SC.PHYSIQUES	BIOLOGIE	HIST-GEO	FRANCAIS	LATIN
	M. FAHRER	M. BALAND	Mme SCHULTZ	M. GRUNENWALD	M. CLAUDEL	M. CLAUDEL
	GREC	ANGLAIS 2	ALLEMAND 1	ALLD RENF.	DESSIN	MUSIQUE
	M. HAUG	Mlle BELMAIN	Mme MARCHAL	M. STOECKLE	M. TISSERANT	M. RITTER
	E.P.S.	E.P.S.	TECHNOLOGIE	INST. RELIG.	CATECHESE	
M. ANGST	Mme HUMBERT	M. HEITZ	M. GRUNENWALD	M. DIDIERLAURENT		
3° 2	MATHS	SC.PHYSIQUES	BIOLOGIE	HIST-GEO	FRANCAIS	LATIN
	Mme HANS	M. BALAND	Mme SCHULTZ	M. CHALTE	Mme DENNI	M. CLAUDEL
	LATIN	ANGLAIS 2	ANGLAIS 2	ALLEMAND 1	ALLD RENF.	DESSIN
	M. POYAC	Mme WETZEL	Mme FLEITH	M. ACKERMANN	M. STOECKLE	M. TISSERANT
	MUSIQUE	E.P.S.	E.P.S.	TECHNOLOGIE	INST. RELIG.	CATECHESE
M. RITTER	M. THIRY	Mme GUILLEMAIN	M. HEITZ	Mme AICHOUR	M. MERIAUX	
3° 3	MATHS	SC.PHYSIQUES	BIOLOGIE	HIST-GEO	FRANCAIS	LATIN
	Mme GALLET	Mme ZIMMERMANN	M. MESSMER	M. FLEITH	Mme MICHEL	M. POYAC
	ANGLAIS 2	ALLEMAND 1	ALLEMAND 1	ALLD RENF.	DESSIN	MUSIQUE
	Mme DICK	M. ACKERMANN	M. GERBER	M. STOECKLE	M. TISSERANT	M. RITTER
	E.P.S.	E.P.S.	TECHNOLOGIE	INST. RELIG.	CATECHESE	
M. ANGST	Mme HUMBERT	M. HEITZ	Mme MICHEL	M. DIDIERLAURENT		
3° 4	MATHS	SC.PHYSIQUES	BIOLOGIE	HIST-GEO	FRANCAIS	LATIN
	M. MERIAUX	Mme ZIMMERMANN	M. MESSMER	M. FLEITH	M. HAUG	M. BETTINGER
	ANGLAIS 1	ANGLAIS 2	ANG. RENF.	ALLEMAND 1	ALLEMAND 2	DESSIN
	Mme FLEITH	Mme WETZEL	Mlle BELMAIN	M. ACKERMANN	Mme MANGOLD	M. TISSERANT
	MUSIQUE	E.P.S.	E.P.S.	TECHNOLOGIE	INST. RELIG.	CATECHESE
M. RITTER	Mme JAMBERT	M. ROTH	M. HEITZ	Mme MANGOLD	M. DIDIERLAURENT	
3° 5	MATHS	SC.PHYSIQUES	BIOLOGIE	HIST-GEO	FRANCAIS	LATIN
	Mme BUTSCHER	M. WISNIEWSKI	M. HERMANN	Mme NAUDIN	Mlle JOURDAN	Mlle JOURDAN
	GREC	ANGLAIS 1	ALLEMAND 2	DESSIN	MUSIQUE	E.P.S.
	M. HAUG	Mme WETZEL	Mme MANGOLD	M. TISSERANT	M. RITTER	M. THIRY
	E.P.S.	TECHNOLOGIE	INST. RELIG.	CATECHESE		
Mme GUILLEMAIN	M. HEITZ	Mlle JOURDAN	M. LADDOUCH			
3° 6	MATHS	SC. PHYSIQUES	BIOLOGIE	HIST-GEO	FRANCAIS	LATIN
	M. FAHRER	M. WISNIEWSKI	M. HERMANN	M. KIRBIHLER	M. BETTINGER	M. BETTINGER
	GREC	ANGLAIS 1	ANG. RENF.	ESPAGNOL 2	ESPAGNOL 2	DESSIN
	M. HAUG	Mme REBERT	Mlle BELMAIN	Mme GONZALES	M. CHRISTEN	M. TISSERANT
	MUSIQUE	E.P.S.	E.P.S.	TECHNOLOGIE	INST. RELIG.	CATECHESE
M. RITTER	Mme JAMBERT	M. ROTH	M. HEITZ	M. KIRBIHLER	M. DIDIERLAURENT	

4° 1	<i>MATHS</i>	<i>SC.PHYSIQUES</i>	<i>SC.PHYSIQUES</i>	<i>BIOLOGIE</i>	<i>HIST-GEO</i>	<i>FRANCAIS</i>
	M. FAHRER	Mme STALTER	Mme ZIMMERMANN	Mme PLEIS	M. DESOUCHES	Mme BUGUET
	<i>LATIN</i>	<i>GREC</i>	<i>ANGLAIS 2</i>	<i>ALLEMAND 1</i>	<i>ALLD RENF.</i>	<i>DESSIN</i>
	M. CLAUDEL	M. MENEGHETTI	Mme REBERT	M. LEFEVRE	Mme CLADE	M. TISSERANT
	<i>MUSIQUE</i>	<i>E.P.S.</i>	<i>E.P.S.</i>	<i>E.P.S.</i>	<i>TECHNOLOGIE</i>	<i>INST. RELIG.</i>
	M. GLAIZE	Mme JAMBERT	Mme GUILLEMAIN	M. ANGST	M. HEITZ	Mme BUGUET
	<i>CATECHESE</i>					
M. GLAIZE						

4° 2	<i>MATHS</i>	<i>SC.PHYSIQUES</i>	<i>SC.PHYSIQUES</i>	<i>BIOLOGIE</i>	<i>HIST-GEO</i>	<i>FRANCAIS</i>
	Mme BUTSCHER	Mme STALTER	Mme ZIMMERMANN	Mme PLEIS	Mme DUIGOU	Mlle SCHNEIDER
	<i>LATIN</i>	<i>ANGLAIS 2</i>	<i>ALLEMAND 1</i>	<i>ALLEMAND 1</i>	<i>DESSIN</i>	<i>MUSIQUE</i>
	Mlle SCHNEIDER	Mme KIRSTETTER	Mme MANGOLD	M. ACKERMANN	M. TISSERANT	M. GLAIZE
	<i>E.P.S.</i>	<i>E.P.S.</i>	<i>E.P.S.</i>	<i>TECHNOLOGIE</i>	<i>INST. RELIG.</i>	<i>CATECHESE</i>
	M. ANGST	Mme JAMBERT	Mme GUILLEMAIN	M. HEITZ	Mme KIRSTETTER	M. DIDIERLAURENT

4° 3	<i>MATHS</i>	<i>SC.PHYSIQUES</i>	<i>BIOLOGIE</i>	<i>HIST-GEO</i>	<i>FRANCAIS</i>	<i>LATIN</i>
	Mme GALLET	M. MERIAUX	M. BOUCABEILLE	M. CHALTE	M. MENEGHETTI	M. POYAC
	<i>ANGLAIS 2</i>	<i>ALLEMAND 1</i>	<i>ALLEMAND 1</i>	<i>ALLD RENF.</i>	<i>DESSIN</i>	<i>MUSIQUE</i>
	M. LOCOGE	M. ACKERMANN	Mme MARCHAL	M. GERBER	M. TISSERANT	M. GLAIZE
	<i>E.P.S.</i>	<i>E.P.S.</i>	<i>E.P.S.</i>	<i>TECHNOLOGIE</i>	<i>INST. RELIG.</i>	
	M. ANGST	M. ROTH	Mme GUILLEMAIN	M. CHARDON	M. DIDIERLAURENT	

4° 4	<i>MATHS</i>	<i>SC.PHYSIQUES</i>	<i>BIOLOGIE</i>	<i>HIST-GEO</i>	<i>FRANCAIS</i>	<i>LATIN</i>
	M. MUNDWILER	M. MERIAUX	M. BOUCABEILLE	Mme DUIGOU	Mme PRUDHOMME	Mme PRUDHOMME
	<i>GREC</i>	<i>ANGLAIS 1</i>	<i>ALLEMAND 2</i>	<i>DESSIN</i>	<i>MUSIQUE</i>	<i>E.P.S.</i>
	M. MENEGHETTI	Mme REBERT	Mme HELDERLE	M. TISSERANT	M. GLAIZE	M. ANGST
	<i>E.P.S.</i>	<i>E.P.S.</i>	<i>TECHNOLOGIE</i>	<i>INST. RELIG.</i>	<i>CATECHESE</i>	
	M. ROTH	Mme GUILLEMAIN	M. CHARDON	M. MERIAUX	M. DIDIERLAURENT	

4° 5	<i>MATHS</i>	<i>SC.PHYSIQUES</i>	<i>BIOLOGIE</i>	<i>HIST-GEO</i>	<i>FRANCAIS</i>	<i>LATIN</i>
	Mme HANS	Mme BERNAT	M. MESSMER	M. FLEITH	Mme SUR	M. POYAC
	<i>GREC</i>	<i>ANGLAIS 1</i>	<i>ANG. RENF</i>	<i>ALLEMAND 2</i>	<i>ESPAGNOL 2</i>	<i>DESSIN</i>
	M. MENEGHETTI	M. HENNY	M. LOCOGE	Mme MANGOLD	Mme GONZALES	M. TISSERANT
	<i>MUSIQUE</i>	<i>E.P.S.</i>	<i>E.P.S.</i>	<i>E.P.S.</i>	<i>TECHNOLOGIE</i>	<i>INST. RELIG.</i>
	M. GLAIZE	M. ANGST	M. ROTH	Mme GUILLEMAIN	M. HEITZ	Mme MANGOLD
	<i>CATECHESE</i>					
M. GLAIZE						

ORIENT.1	MATHS	SC. PHYSIQUES	BIOLOGIE	HIST-GEO	FRANCAIS	ANGLAIS 1
	Mme BUTSCHER	Mme RISS	M. BOUCABELLE	M. FLEITH	Mme BRAUN	Mme DICK
	ANGLAIS 2	ALLEMAND 1	ALLEMAND 2	DESSIN	MUSIQUE	E.P.S.
	Mme DICK	M. GERBER	M. GERBER	M. TISSERANT	M. GLAIZE	M. ANGST
	E.P.S.	E.P.S.	TECHNOLOGIE	INST. RELIG.	CATECHESE	
	Mme GUILLEMAIN	Mme JAMBERT	M. MARCHAND	M. GERBER	Mme BRAUN	
CPPN 1	MATHS	EVEIL	EVEIL	FRANCAIS	ALLEMAND	E.P.S.
	Mme IACONO	Mme SCHMID	M. CORBE	Mme SCHMID	Mme SCHMID	M. THIRY
	E.M.T.	E.M.T.	INST. RELIG.			
	Mme IACOND	M. BUCKEL	M. GLAIZE			
CPPN 2	MATHS	EVEIL	FRANCAIS	ALLEMAND	E.P.S.	E.M.T.
	Mme IACOND	M. CORBE	Mme IACOND	Mme SCHMID	M. ANGST	M. BUCKEL
	E.M.T.	INST. RELIG.				
	Mme IACOND	M. LADOUCH				
5° 1	MATHS	SC.PHYSIQUES	BIOLOGIE	HIST-GEO	FRANCAIS	ALLEMAND
	M. LADOUCH	Mme STALTER	M. MESSMER	M. DESOUCHES	M. MENEGHETTI	Mme MARCHAL
	ALLEMAND	DESSIN	MUSIQUE	E.P.S.	TECHNOLOGIE	TECHNOLOGIE
	Mme HELDERLE	M. TISSERANT	M. RITTER	M. ROTH	M. HEITZ	M. CHARDON
	INST. RELIG. :	M. LADOUCH				
5° 2	MATHS	SC.PHYSIQUES	BIOLOGIE	HIST-GEO	FRANCAIS	ALLEMAND
	Mme HANS	Mme STALTER	M. MESSMER	M. DESOUCHES	M. MENEGHETTI	M. ACKERMANN
	DESSIN	MUSIQUE	E.P.S.	TECHNOLOGIE	TECHNOLOGIE	INST. RELIG.
	M. TISSERANT	M. RITTER	Mme ROHN	M. CHARDON	M. HEITZ	M. MENEGHETTI
5° 3	MATHS	SC.PHYSIQUES	BIOLOGIE	HIST-GEO	FRANCAIS	ANGLAIS
	M. FAHRER	M. LADOUCH	Mme HERMANN	Mme NAUDIN	Mme GUISE	Mme WETZEL
	ALLEMAND	DESSIN	MUSIQUE	E.P.S.	TECHNOLOGIE	INST. RELIG.
	Mme MARCHAL	Mme HILDENBRAND	M. RITTER	Mme JAMBERT	M. CHARDON	Mme HERMANN
5° 4	MATHS	SC.PHYSIQUES	BIOLOGIE	HIST-GEO	FRANCAIS	ANGLAIS
	Mlle MUNDWILER	Mme BERNAT	Mme PLEIS	M. KIRBIHLER	Mlle SCHNEIDER	Mme FLEITH
	DESSIN	MUSIQUE	E.P.S.	TECHNOLOGIE	INST. RELIG.	
	Mme HILDENBRAND	M. RITTER	M. THIRY	M. CHARDON	Mlle SCHOEPPER	
5° 5	MATHS	SC.PHYSIQUES	BIOLOGIE	HIST-GEO	FRANCAIS	ALLEMAND
	Mme HANS	M. LADOUCH	Mme HERMANN	M. DESOUCHES	M. BRAUN	M. GERBER
	DESSIN	MUSIQUE	E.P.S.	TECHNOLOGIE	INST. RELIG.	
	Mme HILDENBRAND	M. RITTER	Mme HUMBERT	M. CHARDON	Mme HANS	

5° 6	MATHS	SC. PHYSIQUES	BIOLOGIE	HIST-GEO	FRANCAIS	ANGLAIS
	M. MERIAUX	Mme BERNAT	Mme PLEIS	Mme NAUDIN	Mme SUR	Mme KIRSTETTER
	ALLEMAND	DESSIN	MUSIQUE	E.P.S.	TECHNOLOGIE	INST. RELIG.
	Mme MANGOLD	Mme HILDENBRAND	M. RITTER	Mme GUILLEMAIN	M. CHARDON	M. GLAIZE

6° 1	MATHS	SC.PHYSIQUES	BIOLOGIE	HIST-GEO	FRANCAIS	ANGLAIS
	Mlle MUNDWILER	Mme BERNAT	Mme SCHULTZ	Mme NAUDIN	Mme BRAUN	Mme DICK
	ALLEMAND	ALLEMAND	DESSIN	MUSIQUE	E.P.S.	TECHNOLOGIE
	Mme MANGOLD	Mme CLADE	M. TISSERANT	M. GLAIZE	Mme ROHN	M. BUCKEL
	INST. RELIG.					
	Mme BRAUN					

6° 2	MATHS	SC.PHYSIQUES	BIOLOGIE	HIST-GEO	FRANCAIS	ANGLAIS
	Mme HANS	Mme BERNAT	Mme SCHULTZ	Mme WISNIEWSKI	Mme GUISE	Mme DICK
	ALLEMAND	ALLEMAND	ALLEMAND	DESSIN	MUSIQUE	TECHNOLOGIE
	Mme MANGOLD	Mme HELDERLE	Mme CLADE	M. TISSERANT	M. GLAIZE	M. BUCKEL
	E.P.S.	INST. RELIG.				
Mme JAMBERT	Mme HANS					

6° 3	MATHS	SC.PHYSIQUES	BIOLOGIE	HIST-GEO	FRANCAIS	ANGLAIS
	M. LE FLORC'H	Mme ZIMMERMANN	Mme PLEIS	M. DESOUCHES	Mme BUGUET	Mme DICK
	ALLEMAND	ALLEMAND	DESSIN	MUSIQUE	E.P.S.	TECHNOLOGIE
	Mme HELDERLE	Mme MANGOLD	M. TISSERANT	M. GLAIZE	Mme GUILLEMAIN	M. BUCKEL
	INST. RELIG.	INST. RELIG.				
P. MOUGEL	M. DIDIERLAURENT					

6° 4	MATHS	SC.PHYSIQUES	BIOLOGIE	HIST-GEO	FRANCAIS	ANGLAIS
	M. LE FLORC'H	Mme ZIMMERMANN	Mme PLEIS	Mme NAUDIN	M. BRAUN	Mme WETZEL
	DESSIN	MUSIQUE	E.P.S.	TECHNOLOGIE	INST. RELIG.	
	M. TISSERANT	M. GLAIZE	M. ROTH	M. BUCKEL	M. BRAUN	

6° 5	MATHS	SC.PHYSIQUES	BIOLOGIE	HIST-GEO	FRANCAIS	ANGLAIS
	Mme GALLET	Mme STALTER	Mlle GOOR	M. DESOUCHES	Mme PRUDHOMME	Mme FLEITH
	DESSIN	MUSIQUE	E.P.S.	TECHNOLOGIE	INST. RELIG.	
	M. TISSERANT	M. GLAIZE	Mme HUMBERT	M. BUCKEL	Mme PRUDHOMME	

6° 6	MATHS	SC. PHYSIQUES	BIOLOGIE	HIST-GEO	FRANCAIS	ANGLAIS
	M. MUNDWILER	Mme STALTER	Mlle GOOR	Mme NAUDIN	Mme SUR	M. HENNY
	DESSIN	MUSIQUE	E.P.S.	TECHNOLOGIE	INST. RELIG.	
	M. TISSERANT	M. GLAIZE	M. THIRY	M. BUCKEL	Mlle SCHOEPFER	

CLASSES ET EFFECTIFS

CLASSES	PROFESSEUR PRINCIPAL	EFFECTIF CLASSE	EFFECTIF NIVEAU	EFFECTIF CYCLE
TERMINALE 1	M. COME	28		
TERMINALE 2	M. WILLEM	23		
TERMINALE 3	Mme MAECHLER	23		
TERMINALE 4	M. NISSE	22		
TERMINALE 5	M. BOUCABELLE	32		
TERMINALE 6	M. LE FLORC'H	19		
TERMINALE 7	Mme DENNI	19	166	
PREMIERE 1	Mme DUGOU	19		
PREMIERE 2	M. MULLER	21		
PREMIERE 3	M. BETTINGER	21		
PREMIERE 4	M. BRAUN	32		
PREMIERE 5	Mme HERMANN	33		
PREMIERE 6	M. DURR	29		
PREMIERE 7	Mlle GOOR	23	178	
SECONDE 1	M. CLAUDEL	31		
SECONDE 2	Mme RISS	30		
SECONDE 3	M. BALAND	31		
SECONDE 4	M. WISNIEWSKI	31		
SECONDE 5	M. DUGOU	31		
SECONDE 6	M. HERMANN	32		
SECONDE 7	Mme BOHRHAUER	27		
SECONDE 8	M. GRUNENWALD	24	237	581
TROISIEME 1	Mlle BELMAIN	30		
TROISIEME 2	Mme HANS	30		
TROISIEME 3	Mme DICK	29		
TROISIEME 4	M. HAUG	29		
TROISIEME 5	Mlle JOURDAN	31		
TROISIEME 6	M. FAHRER	29	178	
QUATRIEME 1	M. LEFEVRE	31		
QUATRIEME 2	Mme BUTSCHER	32		
QUATRIEME 3	M. MENEGHETTI	30		
QUATRIEME 4	Mme PRUDHOMME	29		
QUATRIEME 5	Mme SUR	29		
ORIENTATION 1	Mme BRAUN	19	170	
4° CPPN	Mme SCHMID	12		
3° CPPN	Mme IACONO	12	24	
CINQUIEME 1	M. LADOUCH	28		
CINQUIEME 2	M. ACKERMANN	30		
CINQUIEME 3	Mme GUISE	29		
CINQUIEME 4	Mme FLEITH	30		
CINQUIEME 5	M. GERBER	29		
CINQUIEME 6	Mme KIRSTETTER	31	177	
SIXIEME 1	Mme BERNAT	28		
SIXIEME 2	M. BUCKEL	29		
SIXIEME 3	Mme BUGUET-SCRIVE	29		
SIXIEME 4	Mme WETZEL	25		
SIXIEME 5	Mme GALLET	27		
SIXIEME 6	M. HENNY	25	163	712

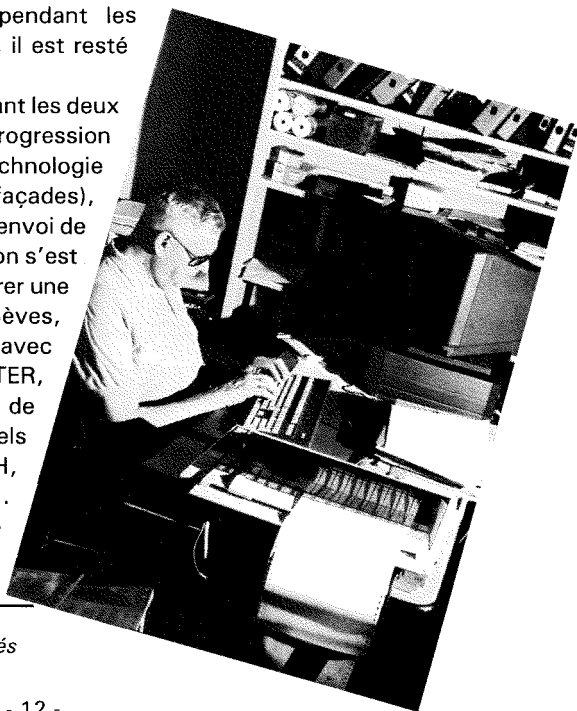
SAINT-ANDRE PENDANT LES VACANCES ...



Le Conseil de Direction au grand complet s'est réuni le 22 août: tout est prêt pour la rentrée

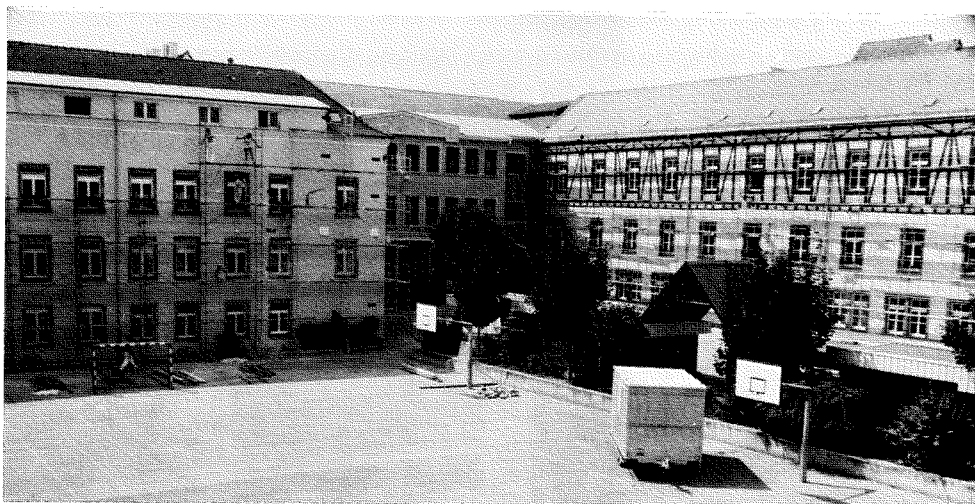
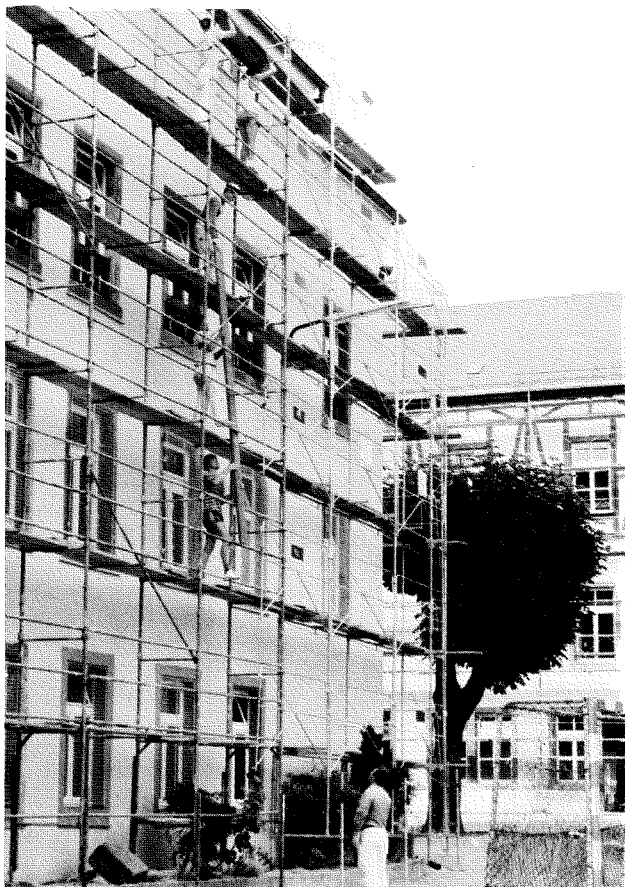
Même si le collège ne connaît pas pendant les vacances l'animation des jours de classe, il est resté ouvert en permanence.

L'équipe administrative s'est relayée pendant les deux mois. L'Econome a suivi avec minutie la progression des chantiers de l'été (nouvelle salle de technologie - travaux de réfection et de peinture des façades), les secrétaires ont assuré l'impression et l'envoi de la "Vie à Saint-André", l'équipe de Direction s'est réunie début juillet et le 22 août afin d'assurer une rentrée sans accroc : Effectifs des élèves, services et horaires des maîtres établis avec l'aide de l'ordinateur par M. ARMBRUSTER, assisté de M. WISNIEWSKI, circulaires de rentrée, réparation soignée des manuels scolaires assurée par M. KNOBLOCH, entretien des bâtiments par le personnel ... Même pendant les vacances, il y a de "la vie à Saint-André".

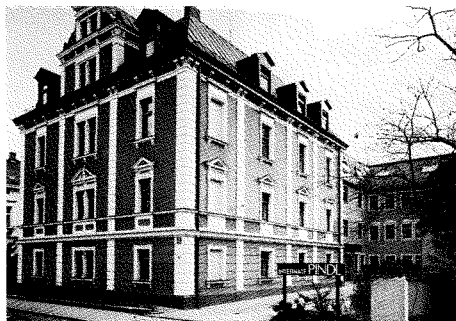


*Effectifs et horaires sont à présent informatisés
M. ARMBRUSTER en est le maître d'œuvre.*

Les
élèves
auront
du
mal
à
reconnaître
leur
établissement
à la
rentrée



PROJET DE JUMELAGE AVEC LE GYMNASIUM PINDL DE RATISBONNE



Conscient de sa vocation européenne et déjà riche de nombreuses expériences (20 ans d'échange avec l'Angleterre, jumelage avec l'Albertus Magnus Gymnasium de St-Ingbert) le Collège Saint-André signera dans les prochains mois une convention de jumelage avec le **GYMNASIUM PINDL de RATISBONNE** .

Il ne s'agit nullement de céder à une mode mais de vivre à l'heure européenne : encourager notamment nos élèves de 2^e et de 1^e à se familiariser avec la langue allemande, à découvrir cette magnifique ville bavaroise au passé préhistorique si dense et à créer des liens avec des jeunes qui vivent un autre système scolaire et une autre culture.

Le jumelage a été minutieusement préparé. Dès le mois de mai, le Directeur accueillait à Colmar Mme NEUMANN GRZIWOK et M. PINDL Jr, respectivement Directrice et Administrateur du lycée PINDL et, les 16 et 17 juillet, accompagné de MM. BILGER, GERBER et LEFEVRE, il se rendit à son tour dans la cité danubienne pour une mise au point définitive de l'organisation de ce jumelage.

M. Pierre LEFEVRE en prendra la responsabilité : il sera aidé de Mme Marion NISSE et de quelques collègues du département d'Allemand.

Au début du 3^e trimestre 1988-89 une quinzaine de nos élèves de seconde passeront une semaine entière à RATISBONNE (découverte de la ville et de la Région, visite des entreprises locales, cours, etc...). Ils seront hébergés dans les familles et encadrés par une équipe de professeurs français et allemands.

L'année prochaine, à la même époque ce sera à leur tour d'accueillir leurs correspondants allemands.

La conviction avec laquelle nos amis allemands ont accueilli ce projet, conviction partagée par nos professeurs, est de bon augure et permet d'être résolument optimiste quant à sa réussite.

Le Directeur



PINDL

EN AVANT... LE JUMELAGE ECOLE-ENTREPRISE

Entré dans les moeurs de Saint-André, ce jumelage devrait connaître un essor nouveau au cours de l'année à venir.

Rappel de quelques étapes importantes depuis 1986 :

12 novembre 1986 : Signature officielle de la convention de jumelage entre la SOGENAL et SAINT-ANDRE.

Début 1987 : A l'intention des professeurs qui le désirent, plusieurs séances d'initiation à la banque.

25 novembre 1987 : Visite du Centre Administratif de Strasbourg par les professeurs intéressés.

15 mars 1987 : Information générale de deux heures sur le monde bancaire pour les élèves de Première (sections B et G).

22 mars 1987 : Information identique pour les élèves de Terminale (sections B et G2).

Qu'est-il prévu pour la présente année ?

Le Jumelage SOGENAL - ST-ANDRE, bien lancé au niveau des professeurs, doit toucher de plus en plus nos élèves. D'ores et déjà, il est proposé :

23 septembre 1988 à 16 h : Présentation du fonctionnement des clubs d'investissement pour les élèves de Lycée qui le souhaitent ; il serait intéressant qu'un tel club démarre réellement en fin de 1^e trimestre.

20 décembre 1988 : Visite du Centre Administratif pour les élèves de Première (sections B et G).

A l'initiative des professeurs, dans telle ou telle classe, des actions ponctuelles sur des thèmes précis concernant la banque.

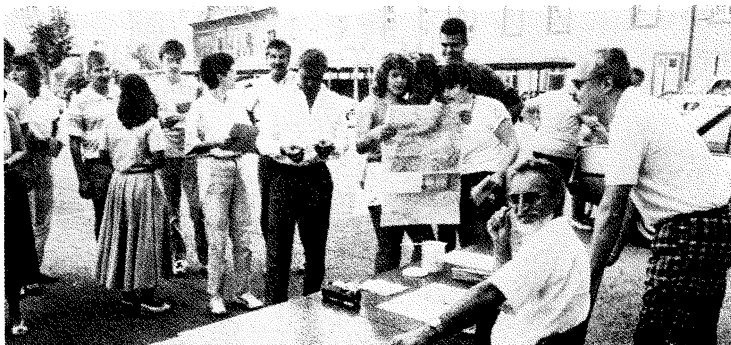
Le souhait émis par certains d'étendre ce jumelage à une autre entreprise, de type industriel, est en train de se concrétiser. En effet, avant les vacances, un projet a été établi avec les responsables de la société KAYSERSBERG SA de Kunheim.

La signature d'une convention devrait avoir lieu dans les premières semaines et permettre, dès cette année, à des élèves de G de passer quelques jours dans cette entreprise.

Alors, EN AVANT ... le Jumelage !

François MULLER

INVITATION AU RALLYE FAMILIAL



DIMANCHE 2 OCTOBRE 1988

BUT

1. En début d'année scolaire, permettre la rencontre de tous les membres de la Communauté Educative de Saint-André et favoriser son rayonnement.
2. Une semaine avant la venue du Souverain Pontife en Alsace, nous sensibiliser à l'histoire de la Papauté.

LIEU

1. Région Colmar et Massifs Vosgiens.
2. Rassemblement final : Un haut lieu de rencontre et de recueillement pour la célébration eucharistique du dimanche.

MOYEN : VOITURE

Toute famille qui le souhaite forme un équipage par voiture.

HORAIRE

DEPART : Entre 8 h 30 et 9 h 00 dans la cour du Collège Saint-André

REPAS DE MIDI : Tiré du sac ; des boissons peuvent être achetées sur place

CELEBRATION : 16 h 00 à l'arrivée

JEUX ET BARBECUE - REMISE DES PRIX : 17 h 00 à 19 h 00

INSCRIPTIONS

Les frais de participation s'élèvent à 25 F. par équipage.

Prévoir en plus les frais de barbecue de 25 F. par personne.

Le règlement du rallye vous sera adressé dès réception de votre talon d'inscription.

Dans l'espoir de vous voir nombreux répondre à notre invitation, nous vous remercions de bien vouloir retourner le talon-réponse ci-dessous au SECRETARIAT avant le 28 septembre 1988.



Nom : Classe de l'enfant :

Adresse :

Participe au Rallye du 2 octobre avec équipage(s)

Date et Signature :

CALENDRIER

MOIS DE SEPTEMBRE 1988

Vendredi 16 : Photos individuelles des élèves.
Dimanche 18 : Sortie des Anciens.
Vendredi 30 : 20 h 30 : Assemblée Générale de l'A.P.E.L.

MOIS D'OCTOBRE 1988

Dimanche 2 : Rallye Touristique.
Mardi 4 : 16 h 15 : Bureau du Conseil d'Etablissement.
Jeudi 6 : Visite du P. SALAVERRI - Rencontre avec les professeurs.
Samedi 8 : Rencontre du Pape avec les jeunes à la Meinau.
Lundi 10 : 13 h 15 : Réunion du Comité d'Entreprise.
Mardi 11 : 20 h 00 : Réunion des Parents de Quatrième.
Jeudi 13 : 20 h 00 : Réunion des Parents de Seconde.
Vendredi 14 : 20 h 00 : Réunion des Parents de Troisième.
Lundi 17 : 19 h 30 : Réunion à la Chapelle avec les Parents de Sixième.
20 h 00 : Réunion des Parents de Sixième
Mardi 18 : 20 h 00 : Réunion des Parents de Première.
Jeudi 20 : 20 h 00 : Réunion des Parents de Cinquième.
Vendredi 21 : 18 h 00 : Réunion du Conseil d'Etablissement.
20 h 00 : Réunion du Comité Colmarien à Saint-Jean.
Samedi 22 : 10 h 00 : Conseil de Gestion.
Samedi 22 et Dimanche 23 : Week-End des Secondes.
Dimanche 23 : Assemblée Générale des Anciens.
Lundi 24 : Journée TIERS-MONDE / niveau Collège.
20 h 00 : Réunion des Parents de Terminale.
Mardi 25 : Journée TIERS-MONDE / niveau Lycée.
Congé de la Toussaint jusqu'au 3 novembre.

MOIS DE NOVEMBRE 1988

Jeudi 3 : 8 h 00 : Reprise des Cours.
Samedi 5 : Cross d'Etablissement.
Mardi 15 et Mercredi 16 : Contrôles Communs de Troisième.
Du Jeudi 17 au Samedi 19 : Contrôles Communs de Première.
Samedi 19 : Permanence de M. BIRINGER de 8 h 00 à 12 h 00.
Du Lundi 21 au Mercredi 23 : Bac Blanc des Terminales.

MOIS DE DECEMBRE 1988

Du Jeudi 1^e au Lundi 12 : Conseils des Professeurs de fin de trimestre.
Vendredi 2 : 18 h 00 : Fête de la Saint-André.
Du Mercredi 14 au Mardi 20 : Lectures de Notes.
Samedi 17 : Permanence de M. BIRINGER de 8 h 00 à 12 h 00.
Mardi 20 : Congé de Noël jusqu'au 5 janvier.

CARNET FAMILIAL

MARIAGES

Fritz GÜNZEL avec Christine MEYER, ancienne élève, le 8 août 1988 à Teffens (RFA)

NAISSANCES

BRICE, fils de Mme KIEFFER, Documentaliste-Adjointe et de Jacky KIEFFER, ancien élève, le 18 juillet 1988 à Colmar.

DELPHINE, fille de M. THIRY, Professeur d'EPS au Collège et de Madame, le 19 juillet 1988 à Colmar.

MAXIME, fils de Mme HELDERLE, Professeur au Collège et de Monsieur, le 1^e août 1988 à Eguisheim.

DECES

M. Jean-Marie LICHTLE, Ancien Elève, le 12.08.88 à Kingersheim à l'âge de 52 ans.

M. Joseph WILLIG, Papa de Jean et de Denis, anciens élèves, le 25.08.88 à Dessenheim à l'âge de 61 ans.



Bâtiment Sainte-Anne ↑

Vue d'ensemble sur la cour et les bâtiments →

La réalisation de l'ensemble de ces travaux a été facilitée par une subvention du Conseil Général du Haut-Rhin auquel le Directeur du Collège Saint-André adresse sa plus vive gratitude.