



BULLETIN DE LIAISON  
COLLEGE SAINT-ANDRÉ

# La Vie à Saint-André

SUPPLÉMENT A « MARIANISTES »



---

# SOMMAIRE

---

Le Mot du Directeur .....	page 2	couverture
Les Responsables de l'Etablissement .....	page 2	
Les Classes et leurs Professeurs .....	page 4	
Les Classes et leurs Effectifs .....	page 12	
Les Chantiers de l'Eté 1989 .....	page 13	
Les Temps Forts du 1 <sup>e</sup> Trimestre .....	page 13	
Invitation au Rallye Automobile .....	page 14	
Les Cours de Vacances à Saint-André .....	page 14	
Le Pélerinage à St-Jacques de Compostelle .....	page 15	
La Pré-Rentrée des Elèves de Seconde .....	page 15	
Le Sport au Collège .....	page 16	
Le Calendrier du 1 <sup>e</sup> Trimestre .....	page 3	couverture

---

---

## LE MOT DU DIRECTEUR

---

### UNE ANNEE PLEINE DE PROMESSES ...

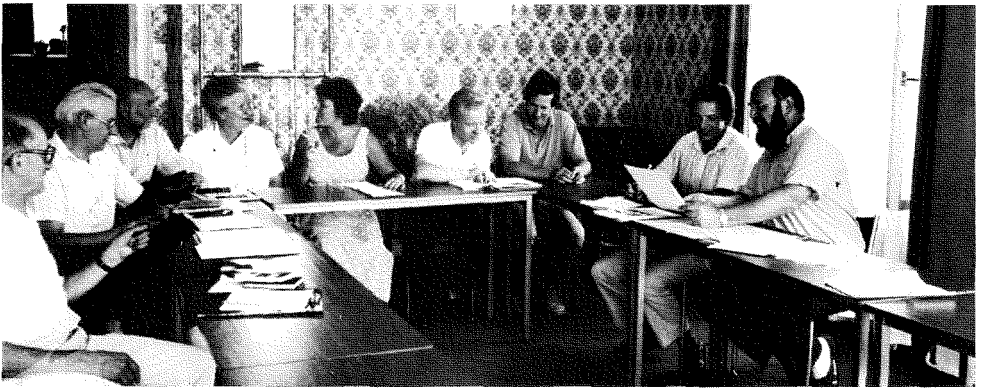
Au seuil d'une nouvelle année scolaire nos enfants sont partagés entre l'enthousiasme et l'inquiétude. Pour eux comme pour leurs parents, l'enjeu est important : vivre une scolarité harmonieuse et couronnée de succès. Le passage de l'école au collège, du collège au lycée, l'année du Bac ou même tout simplement la montée dans la classe supérieure constituent pour le jeune une sorte de défi qu'il est heureux de relever mais qui engendre aussi une certaine anxiété.



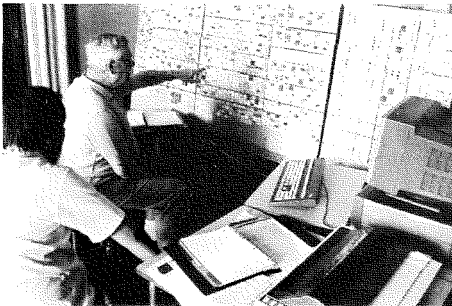
Notre rôle à nous, parents et éducateurs, est de créer le climat idéal pour permettre à nos jeunes de réussir une année pleine de promesses.

Au plan matériel d'abord : chaque année le collège fait un effort d'amélioration des conditions de travail, d'adaptation aux techniques pédagogiques modernes et d'embellissement des bâtiments.

L'essentiel n'est évidemment pas là ; l'essentiel est le climat de confiance dans lequel doit travailler l'enfant. Le rôle des parents devient primordial : personne ne niera l'importance de la qualité relationnelle et de la vie familiale dans la réussite de l'enfant. Nous faisons chaque année le triste constat : que de scolarités perturbées, voire gâchées, par les désunions et les mésententes au sein des familles !



C'est précisément afin de resserrer les liens entre la famille et l'école en vue d'une collaboration fructueuse que nous éditons ce « Spécial Rentrée » qui devrait vous permettre de faire plus ample connaissance avec l'établissement fréquenté par vos enfants : administration, corps professoral, aumônerie, équipe éducative, personnel de service : c'est la grande famille de Saint-André qui se présente à vous et qui n'a d'autre ambition que de créer les conditions idéales pour que vos enfants vivent une scolarité épanouissante.



Vous aurez aussi un bref aperçu des activités de l'été : le collège est resté ouvert en permanence et nous avons assisté au départ de la tournée de concert de la Manécanterie en Savoie, des divers camps scouts, du pèlerinage des jeunes à Lourdes et St Jacques de Compostelle.

L'Econome, M. BILGER, a suivi avec minutie la progression des chantiers de l'été.

Il faut ajouter à cela les travaux habituels : emploi du temps des maîtres, effectifs, circulaires de rentrée, réparation soignée des manuels scolaires, entretien des bâtiments.

A partir du 16 août, le collège a accueilli, comme il le fait depuis plus de vingt ans déjà, les élèves du cours de vacances.

Nous espérons que la lecture de ce « Spécial Rentrée » vous apportera beaucoup de joie et il m'est agréable de remercier tout particulièrement M. HANS, notre dévoué secrétaire, qui en est le principal artisan et notre photographe, le Père MOUGEL.



# LES RESPONSABLES



**M. CORBE**  
*Conseiller Principal  
d'Education  
Chargé des classes du lycée*

---



**M. NISSE**  
*Responsable des classes de 1<sup>e</sup>  
et de Terminales*

---



**M. COME**  
*Responsable des classes de  
Secondes et du L.E.T. (G2 et  
F8)*

---



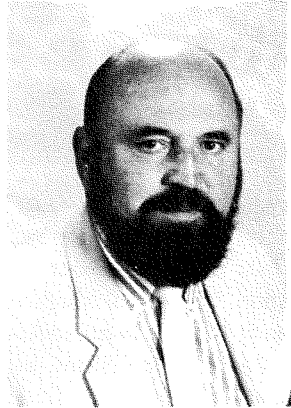
**P. BAFFREY**  
*Aumônier du lycée*

---



**M. ANGST**  
*Responsable de l'E.P.S.*

---



**M. BLUM**  
*Directeur de l'Etablissement*



**M. HANS**  
*Secrétaire de Direction*

---



**Mme WISNIEWSKI**  
*Documentaliste*

---

# DE L'ETABLISSEMENT

Le Directeur est secondé dans l'organisation des Etudes par quatre responsables de cycle.

Outre le contact personnel avec les élèves et le suivi des études, leurs fonctions sont multiples :

- Inscription des élèves de 6<sup>e</sup>, orientation des élèves après la 5<sup>e</sup> : M. BRAUN
- Orientation des élèves après la 3<sup>e</sup> : Mme DICK
- Organisation des contrôles, des bacs blancs du lycée : M. NISSE
- Formation et animation des délégués de classe, organisation des stages : M. COME



**Mme JOURDAN**  
*Conseillère d'Education  
Chargée des classes du  
Collège*

---



**Mme DICK**  
*Responsable du cycle  
d'orientation (4<sup>e</sup> et 3<sup>e</sup>)*

---



**M. BRAUN**  
*Responsable du cycle  
d'observation (6<sup>e</sup> et 5<sup>e</sup>)*

---



**M. BILGER**  
*Economiste*

---



**P. MOUGEL**  
*Aumônier du collège*

---



**Mlle JOURDAN**  
*Déléguée Culturelle*

---



**M. HERMANN**  
*Responsable du Conseil  
Pédagogique*

---

# LES CLASSES ET LES PROFESSEURS

## L.E.G. et L.E.T.

TERM. 1	MATHS A1	MATHS A2	SC.PHYSIQUES	BIOLOGIE	PHILOSOPHIE	HIST-GEO
	M. MUNDWILER	Mme GALLET	M. WISNIEWSKI	M. BOUCABELLE	M. COME	Mme DUIGOU
	FRANCAIS	LATIN	GREC	ANGLAIS	ALLEMAND	ESPAGNOL 2 & 3
	M. BETTINGER	Mlle SCHNEIDER	M. POYAC	Mlle BELMAIN	Mme LECLERCQ	M. CHRISTEN
	E.P.S.	E.P.S.	E.P.S.	E.P.S.	INST. RELIG.	CATECHESE
	M. ANGST	M. THIRY	Mlle FALBRIARD	Mme JAMBERT	M. CHRISTEN	P. BAFFREY

TERM. 2	MATHS	ECONOMIE	SC.PHYSIQUES	BIOLOGIE	PHILOSOPHE	HIST-GEO
	Mlle MUNDWILER	M. DURR	M. WISNIEWSKI	M. BOUCABELLE	M. WILLEM	Mme AICHOUR
	FRANCAIS	LATIN	ANGLAIS 1	ANGLAIS 2	ALLEMAND 1	ALLEMAND 2
	M. BETTINGER	Mlle SCHNEIDER	Mme KIRSTETTER	Mme ZIMMERMANN	Mme SCHMID	Mme CLADE
	ESPAGNOL 3	E.P.S.	E.P.S.	E.P.S.	E.P.S.	INST. RELIG.
	M. CHRISTEN	M. ANGST	M. THIRY	Mlle FALBRIARD	Mme JAMBERT	M. BLUM
	CATECHESE					
P. BAFFREY						

TERM. 3	MATHS	ECONOMIE	SC.PHYSIQUES	BIOLOGIE	PHILOSOPHIE	HIST-GEO
	M. MUNDWILER	M. DURR	M. WISNIEWSKI	M. BOUCABELLE	M. WILLEM	M. CHALTE
	FRANCAIS	ANGLAIS 1	ANGLAIS 2	ALLEMAND 1	ALLEMAND 2	ESPAGNOL 2
	M. BETTINGER	Mme KIRSTETTER	Mme ZIMMERMANN	Mme SCHMID	Mme CLADE	M. CHRISTEN
	E.P.S.	E.P.S.	E.P.S.	E.P.S.	INST. RELIG.	CATECHESE
	M. ANGST	M. THIRY	Mlle FALBRIARD	Mme JAMBERT	M. WILLEM	M. WILLEM

TERM. 4	MATHS	SC.PHYSIQUES	BIOLOGIE	PHILOSOPHIE	HIST-GEO	FRANCAIS
	M. NISSE	M. DUIGOU	M. HERMANN	M. WILLEM	M. FLEITH	Mlle JOURDAN
	LATIN	GREC	ANGLAIS 1	ANGLAIS 2	ALLEMAND 1 & 2	ESPAGNOL 2
	Mlle SCHNEIDER	M. POYAC	Mme DICK	M. LOCOGE	M. STOECKLE	M. CHRISTEN
	E.P.S.	E.P.S.	E.P.S.	INFORMATIQUE	INST. RELIG.	CATECHESE
	M.ANGST	M. ROTH	Mme HUMBERT	M. DUIGOU	M. WILLEM	M. LADOUCH

TERM. 5	MATHS	SC.PHYSIQUES	BIOLOGIE	PHILOSOPHIE	HIST-GEO	FRANCAIS
	Mme BUTSCHER	M. BALAND	M. BOUCABELLE	M. WILLEM	M. FLEITH	Mlle JOURDAN
	LATIN	GREC	ANGLAIS 1	ANGLAIS 2	ALLEMAND 1 & 2	INFORMATIQUE
	Mlle SCHNEIDER	M. POYAC	Mme DICK	M. LOCOGE	M. STOECKLE	M. DUIGOU
	E.P.S.	E.P.S.	E.P.S.	INST. RELIG.	CATECHESE	
M. ANGST	M. ROTH	Mme HUMBERT	M. BOUCABELLE	P. BAFFREY		

TERM. 6	MATHS	ECO. GENERALE	DROIT	PHILOSOPHIE	HIST-GEO	FRANCAIS
	Mme NISSE	M. DURR	M. KUSNIR	M. WILLEM	M. KIRBIHLER	Mlle JOURDAN
	ANGLAIS	ALLEMAND	E.P.S.	E.P.S.	E.P.S.	E.P.S.
	M. HENNY	M. LEFEVRE	M. ANGST	M. THIRY	Mlle FALBRIARD	Mme JAMBERT
	M.A.C.	O.T.C.	T.Q.G.	INST. RELIG.	CATECHESE	
	Mme THOMMEREL	Mme THOMMEREL	M. KUSNIR	M. BLUM	M. MERIAUX	

TERM. 7	MATHS	ECONOMIE	SC.PHYSIQUES	BIOLOGIE	PHILOSOPHIE	FRANCAIS
	Mme MAECHLER	M. MULLER	Mme STALTER	Mme SCHULTZ	M. COME	Mlle JOURDAN
	ANGLAIS	ALLEMAND	DACTYLO & STENO	T.M.S.	S.M.S.	E.F.S.
	Mme DICK	M. STOECKLE	Mme FETTER	Mme FETTER	Mme DENNI	Mme BOHRHAUER
	TECHN. MEDICALE	E.P.S.	E.P.S.	E.P.S.	INST. RELIG.	CATECHESE
	Mme ANHEIM	M. ANGST	M. ROTH.	Mme HUMBERT	Mme DENNI	P. BAFFREY

PREM. 1	MATHS B	MATHS A	ECONOMIE	SC.PHYSIQUES	BIOLOGIE	HIST-GEO
	Mme MAECHLER	M. MERIAUX	M. MULLER	Mme RISS	Mlle GOOR	Mme DUIGOU
	FRANCAIS	LATIN	GREC	ANGLAIS B	ALLEMAND A2	ALLEMAND 1
	M. HAUG	M. HAUG	M. POYAC	M. LOCOGE	M. LEFEVRE	Mme LECLERCQ
	ALLEMAND 2	ANGLAIS A	ESPAGNOL 2	ESPAGNOL 3	E.P.S.	E.P.S.
	Mme SCHMID	Mme ZIMMERMANN	M. CHRISTEN	M. CHRISTEN	M. ANGST	M. THIRY
	E.P.S.	INST. RELIG.	CATECHESE			
	Mme JAMBERT	M. HAUG	M. MERIAUX			

PREM. 2	MATHS	MATHS	ECONOMIE	SC.PHYS.	BIOLOGIE	HIST-GEO
	Mme MAECHLER	M. MUNDWILER	M. MULLER	M. BALAND	M. MESSMER	Mme AICHOUR
	FRANCAIS	LATIN	ANGLAIS 1	ANGLAIS 2	ALLEMAND 1	ALLEMAND 2
	M. BETTINGER	Mlle SCHNEIDER	M. LOCOGE	Mme ZIMMERMANN	Mme LECLERCQ	Mme SCHMID
	ESPAGNOL	E.P.S.	E.P.S.	E.P.S.	INST. RELIG.	CATECHESE
	M. CHRISTEN	M. ANGST	M. THIRY	Mme JAMBERT	Mme MICHEL	M. MERIAUX

PREM. 3	MATHS	ECONOMIE	SC.PHYSIQUES	BIOLOGIE	HIST-GEO	FRANCAIS
	Mlle MUNDWILER	M. MULLER	Mme RISS	M. BOUCABEILLE	Mme AICHOUR	Mme MICHEL
	ANGLAIS 1	ANGLAIS 2	ALLEMAND 1	ALLEMAND 2	INFORMATIQUE	E.P.S.
	Mlle BELMAIN	M. LOCOGE	Mme SCHMID	M. STOECKLE	M. DUIGOU	M. ANGST
	E.P.S.	E.P.S.	INST. RELIG.	CATECHESE		
M. THIRY	Mme JAMBERT	Mme MICHEL	P. BAFFREY			

PREM. 4	MATHS	ECONOMIE	SC.PHYSIQUES	BIOLOGIE	HIST-GEO	FRANCAIS
	M. NISSE	M. MULLER	M. WISNIEWSKI	M. HERMANN	M. CHALTE	M. BRAUN
	LATIN	ANGLAIS 1	ANGLAIS 1	ANGLAIS 2	ALLEMAND 1	ALLEMAND 2
	M. HAUG	Mlle BELMAIN	Mme ZIMMERMANN	M. LOCOGE	Mme SCHMID	M. STOECKLE
	ESPAGNOL 2	E.P.S.	E.P.S.	E.P.S.	INFORMATIQUE	INST. RELIG.
M. CHRISTEN	M.ANGST	M. ROTH	Mme HUMBERT	M. DUIGOU	M. BRAUN	

PREM. 5	MATHS	SC.PHYSIQUES	BIOLOGIE	HIST-GEO	FRANCAIS	ANGLAIS 1
	Mme MAECHLER	Mme STALTER	Mlle GOOR	M. CHALTE	M. POYAC	Mme ZIMMERMANN
	ANGLAIS 2	ALLEMAND 1	ALLEMAND 2	INFORMATIQUE	E.P.S.	E.P.S.
	M. LOCOGE	Mme SCHMID	M. STOECKLE	M. DUIGOU	M. ANGST	M. ROTH
	E.P.S.	INST. RELIG.	CATECHESE			
Mme HUMBERT	M. POYAC	M. LADOUCH				

PREM. 6	MATHS	ECO. GENERALE	DROIT	HIST-GEO	FRANCAIS	ANGLAIS
	Mme NISSE	M. MULLER	M. KUSNIR	M. GRUNENWALD	Mlle JOURDAN	M. HENNY
	ALLEMAND 2	E.P.S.	E.P.S.	E.P.S.	M.A.C.	O.T.C.
	Mme CLADE	M. ANGST	M. ROTH	Mme HUMBERT	Mme THOMMEREL	Mme THOMMEREL
	T.Q.G.	INST. RELIG.	CATECHESE			
M. DURR	Mlle JOURDAN	P. BAFFREY				

PREM. 7	MATHS	SC.PHYSIQUES	BIOLOGIE	HIST-GEO	FRANCAIS	ANGLAIS
	Mme NISSE	Mme BERNAT	M. HERMANN	M. FLEITH	Mme SUR	Mlle BELMAIN
	ALLEMAND	ESPAGNOL 2	E.P.S.	DACTYLO	STENO	T.M.S.
	Mme LECLERCQ	M. CHRISTEN	Mme HUMBERT	Mme THOMMEREL	Mme FETTER	Mme FETTER
	S.M.S.	E.F.S.	INST. RELIG.	CATECHESE		
Mme BOHRHAUER	Mme BOHRHAUER	Mme BURET	P. BAFFREY			

2 <sup>e</sup> 1	MATHS	ECONOMIE	SC.PHYSIQUES	BIOLOGIE	HIST-GEO	FRANCAIS
	Mme BUTSCHER	Mme THOMMEREL	M. BALAND	Mlle GOOR	Mme AICHOUR	Mme MICHEL
	ANGLAIS 1	ANGLAIS 2	ALLEMAND 1	ALLEMAND 2	ESPAGNOL 3	E.P.S.
	Mme ZIMMERMANN	M. HENNY	Mme CLADE	M. ACKERMANN	M. CHRISTEN	M. THIRY
	E.P.S.	INFORMATIQUE	INST. RELIG.	CATECHESE		
Mme JAMBERT	M. HANS	M. CHRISTEN	P. BAFFREY			



2° 2	MATHS	ECONOMIE	SC.PHYS.	BIOLOGIE	HIST-GEO	FRANCAIS
	Mme MAEHLER	M.COME	Mme RISS	M. MESSMER	Mme DUIGOU	M. POYAC
	LATIN	GREC	ANGLAIS 1	ANGLAIS 2	ANGLAIS 2	ALLEMAND 1
	M. POYAC	M. MENEGHETTI	Mlle BELMAIN	M. HENNY	M. LOCOGE	Mme CLADE
	ALLEMAND 1	ALLEMAND 2	ALLEMAND 2	E.P.S.	E.P.S.	INFORMATIQUE
	Mme LECLERCQ	M. ACKERMANN	Mme LECLERCQ	M. ANGST	M. ROTH	M. HANS
	INST. RELIG.	CATECHESE				
Mme DUIGOU	P. BAFFREY					

2° 3	MATHS	ECONOMIE	SC.PHYSIQUES	BIOLOGIE	HIST-GEO	FRANCAIS
	M. NISSE	M. COME	Mme BERNAT	M. MESSMER	M. GRUNENWALD	M. CLAUDEL
	ANGLAIS 1	ANGLAIS 2	ALLEMAND 1	ALLEMAND 2	E.P.S.	E.P.S.
	Mlle BELMAIN	M. LOCOGE	Mme LECLERCQ	Mme LECLERCQ	M. ANGST	Mlle FALBRIARD
	INFORMATIQUE	INFORMATIQUE	INST. RELIG.	CATECHESE		
M. HANS	M. HERMANN	M. COME	P. BAFFREY			

2° 4	MATHS	ECONOMIE	SC.PHYSIQUES	BIOLOGIE	HIST-GEO	FRANCAIS
	M. FAHRER	M. COME	M. WISNIEWSKI	Mme PLEIS	M. KIRBIHLER	M. MENEGHETTI
	LATIN	GREC	ANGLAIS 1	ALLEMAND 2	ESPAGNOL 2	E.P.S.
	Mlle SCHNEIDER	M. MENEGHETTI	Mme FLEITH	Mme CLADE	M. CHRISTEN	M. ANGST
	E.P.S.	INFORMATIQUE	INFORMATIQUE	INST. RELIG.	CATECHESE	
Mme HUMBERT	M.DUIGOU	M. HERMANN	M. LADOUCH	P. BAFFREY		

2° 5	MATHS	ECONOMIE	SC.PHYSIQUES	BIOLOGIE	HIST-GEO	FRANCAIS
	Mme GALLET	Mme THOMMEREL	M. DUIGOU	Mme SCHULTZ	M. GRUNENWALD	Mlle JOURDAN
	LATIN	GREC	ANGLAIS 1	ANGLAIS 2	ALLEMAND 1	ALLEMAND 2
	Mlle SCHNEIDER	M. MENEGHETTI	Mme FLEITH	Mme ZIMMERMANN	M. LEFEVRE	M. GERBER
	E.P.S.	E.P.S.	INFORMATIQUE	INST. RELIG.	CATECHESE	
M. THIRY	Mme JAMBERT	M. DUIGOU	M. LADOUCH	M. MERIAUX		

2° 6	MATHS	ECONOMIE	HIST-GEO	FRANCAIS	ANGLAIS 1	ANGLAIS 2
	Mme DE BRUN	M. MULLER	M. DESOUCHES	Mme DENNI	Mme FLEITH	Mme ZIMMERMANN
	ALLEMAND 1	ALLEMAND 2	ESPAGNOL 2	E.P.S.	E.P.S.	INFORMATIQUE
	Mme MANGOLD	Mme CLADE	M. CHRISTEN	M. ANGST	M. ROTH	M. HERMANN
	DACTYLO	GESTION	O.T.C.	INST. RELIG.	CATECHESE	
Mme THOMMEREL	M. MULLER	Mme THOMMEREL	M. LADOUCH	P. BAFFREY		

2° 7	MATHS	SC.PHYSIQUES	BIOLOGIE	HIST-GEO	FRANCAIS	ANGLAIS
	Mme NISSE	M. WISNIEWSKI	Mme SCHULTZ	M. COME	Mme BRAUN	Mme WETZEL
	ALLEMAND	E.P.S.	E.P.S.	T.M.S.	S.M.S.	E.F.S.
	Mme LECLERCQ	M. ANGST	Mlle FALBRIARD	Mme BOHRHAUER	Mme BOHRHAUER	Mme BOHRHAUER
	DACTYLO	INST. RELIG.				
Mme FETTER	M. COME					

2 <sup>e</sup> 8	MATHS	SC.PHYSIQUES	BIOLOGIE	HIST-GEO	FRANCAIS	ANGLAIS
	Mme NISSE	Mme ZIMMERMANN	M. HERMANN	M. GRUNENWALD	Mme BURET	Mlle BELMAIN
	ALLEMAND	E.P.S.	E.P.S.	INST. RELIG.		
	M. LEFEVRE	M. ANGST	Mme HUMBERT	M. GRUNENWALD		
3 <sup>e</sup> 1	MATHS	SC.PHYSIQUES	BIOLOGIE	HIST-GEO	FRANCAIS	LATIN
	Mme BUTSCHER	M. BALAND	Mlle GOOR	M. GRUNENWALD	Mme MICHEL	M. CLAUDEL
	GREC	ANGLAIS 2	ALLEMAND 1	ALLD RENF.	DESSIN	MUSIQUE
	Mlle SCHNEIDER	Mlle BELMAIN	M. ACKERMANN	M. STOECKLE	M. TISSERANT	M. RITTER
	E.P.S.	E.P.S.	TECHNOLOGIE	INST. RELIG.	CATECHESE	
M. ROTH	Mme GUILLEMAIN	M. CHARDON	Mme MICHEL	M. DIDIERLAURENT		
3 <sup>e</sup> 2	MATHS	SC.PHYSIQUES	BIOLOGIE	HIST-GEO	FRANCAIS	LATIN
	M. FAHRER	M. BALAND	Mlle GOOR	M. GRUNENWALD	M. BETTINGER	M. HAUG
	ANGLAIS 2	ALLEMAND 1	DESSIN	MUSIQUE	E.P.S.	E.P.S.
	Mme DICK	Mme MARCHAL	M. TISSERANT	M. RITTER	M. THIRY	Mme GUILLEMAIN
	TECHNOLOGIE	INST. RELIG.	CATECHESE			
M. CHARDON	M. GRUNENWALD	M. DIDIERLAURENT				
3 <sup>e</sup> 3	MATHS	SC.PHYSIQUES	BIOLOGIE	HIST-GEO	FRANC.& LATIN	GREC
	Mme HANS	M. WISNIEWSKI	M. HERMANN	M. KIRBIHLER	M. CLAUDEL	Mlle SCHNEIDER
	ANGLAIS 2	ANGLAIS 2	ALLEMAND 1	ALLEMAND 1	ALLD RENF.	DESSIN
	M. LOCOGE	Mme WETZEL	M. LEFEVRE	Mme MANGOLD	Mme CLADE	M. CHARDON
	MUSIQUE	E.P.S.	E.P.S.	TECHNOLOGIE	INST. RELIG.	CATECHESE
M. RITTER	M. ROTH	Mme HUMBERT	M. CHARDON	M. KIRBIHLER	M. DIDIERLAURENT	
3 <sup>e</sup> 4	MATHS	SC.PHYSIQUES	SC.PHYSIQUES	BIOLOGIE	HIST-GEO	FRANCAIS
	Mme GALLET	M. BALAND	M. WISNIEWSKI	M. HERMANN	M. CHALTE	Mlle SCHNEIDER
	ANGLAIS 1	ANGLAIS 2	ANG. RENF.	ALLEMAND 1	ALLEMAND 2	ALLD RENF.
	Mme FLEITH	Mme WETZEL	Mlle BELMAIN	Mme MANGOLD	M. ACKERMANN	Mme CLADE
	DESSIN	MUSIQUE	E.P.S.	TECHNOLOGIE	INST. RELIG.	CATECHESE
M. TISSERANT	M. RITTER	Mme GUILLEMAIN	M. BUCKEL	Mme MANGOLD	M. DIDIERLAURENT	
3 <sup>e</sup> 5	MATHS	SC.PHYSIQUES	BIOLOGIE	HIST-GEO	FRANCAIS	LATIN
	M. FAHRER	Mme ZIMMERMANN	M. MESSMER	Mme NAUDIN	Mlle JOURDAN	Mlle JOURDAN
	ANGLAIS 1	ALLEMAND 2	DESSIN	MUSIQUE	E.P.S.	E.P.S.
	Mme REBERT	Mme MANGOLD	M. TISSERANT	M. RITTER	M. ROTH	M. THIRY
	E.P.S.	TECHNOLOGIE	INST. RELIG.	CATECHESE		
Mme GUILLEMAIN	M. BUCKEL	Mlle JOURDAN	M. DIDIERLAURENT			
3 <sup>e</sup> 6	MATHS	SC. PHYSIQUES	BIOLOGIE	HIST-GEO	FRANCAIS	LATIN
	Mme HANS	Mme ZIMMERMANN	M. MESSMER	M. KIRBIHLER	Mme SUR	M. POYAC
	GREC	ANGLAIS 1	ANG. RENF.	ALLEMAND 2	ESPAGNOL 2	DESSIN
	Mlle SCHNEIDER	Mme WETZEL	Mlle BELMAIN	M. ACKERMANN	Mme GONZALES	M. TISSERANT
	MUSIQUE	E.P.S.	E.P.S.	TECHNOLOGIE	INST. RELIG.	CATECHESE
M. RITTER	M. ROTH	Mme HUMBERT	M. BUCKEL	M. KIRBIHLER	M. DIDIERLAURENT	

4° 1	MATHS	SC.PHYSIQUES	SC.PHYSIQUES	BIOLOGIE	HIST-GEO	FRANCAIS
	M. MUNDWILER	Mme RISS	Mme ZIMMERMANN	M. MESSMER	Mme DUGOU	Mme PRUD'HOMME
	ANGLAIS 2	ALLEMAND 1	ALLD RENF.	DESSIN	MUSIQUE	E.P.S.
	Mme WETZEL	M. LEFEVRE	M. GERBER	M. TISSERANT	M. GLAIZE	M. THIRY
	E.P.S.	E.P.S.	TECHNOLOGIE	INST. RELIG.	CATECHESE	
	Mme JAMBERT	Mme GUILLEMAIN	M. BUCKEL	M. DIDIERLAURENT	M. GLAIZE	

4° 2	MATHS	SC.PHYSIQUES	SC.PHYSIQUES	BIOLOGIE	HIST-GEO	FRANCAIS
	M. MERIAUX	Mme RISS	Mme ZIMMERMANN	M. MESSMER	Mme DUGOU	Mme DENNI
	LATIN	ANGLAIS 2	ALLEMAND 1	DESSIN	MUSIQUE	E.P.S.
	M. MENEHETTI	M. LOCOGE	Mme HELDERLE	M. TISSERANT	M. GLAIZE	M. THIRY
	TECHNOLOGIE	INST. RELIG.	CATECHESE			
	M. BUCKEL	P. MOUGEL	M. DIDIERLAURENT			

4° 3	MATHS	SC.PHYSIQUES	BIOLOGIE	HIST-GEO	FRANCAIS	LATIN
	M. FAHRER	Mme BERNAT	Mme PLEIS	M. FLEITH	M. CLAUDEL	M. CLAUDEL
	GREC	ANGLAIS 1	ANGLAIS 2	ALLEMAND 1	ALLEMAND 2	DESSIN
	M. HAUG	Mme FLEITH	Mme KIRSTETTER	Mme MANGOLD	M. ACKERMANN	M. TISSERANT
	MUSIQUE	E.P.S.	E.P.S.	E.P.S.	TECHNOLOGIE	INST. RELIG.
	M. GLAIZE	M. ROTH	M. THIRY	Mme GUILLEMAIN	M. BUCKEL	Mme MANGOLD

4° 4	MATHS	SC.PHYSIQUES	BIOLOGIE	HIST-GEO	FRANCAIS	LATIN
	Mme GALLET	Mme BERNAT	Mme PLEIS	Mme AICHOUR	Mme SCHMID	M. MENEHETTI
	GREC	ANGLAIS 1	ANGLAIS 1	ALLEMAND 2	ESPAGNOL 2	ANGL. RENF.
	M. HAUG	M. HENNY	Mme FLEITH	M. ACKERMANN	Mme GONZALES	M. LOCOGE
	DESSIN	MUSIQUE	E.P.S.	E.P.S.	E.P.S.	TECHNOLOGIE
	M. TISSERANT	M. GLAIZE	M. ROTH	M. THIRY	Mme GUILLEMAIN	M. BUCKEL
	INSTR. RELIG.	CATECHESE				
M. GLAIZE	P. MOUGEL					

4° 5	MATHS	SC.PHYSIQUES	BIOLOGIE	HIST-GEO	FRANCAIS	LATIN
	Mme HANS	M. LADOUCH	M. BOUCABELLE	M. CHALTE	M. BETTINGER	M. BETTINGER
	GREC	ANGLAIS 1	ALLEMAND 2	DESSIN	MUSIQUE	E.P.S.
	M. HAUG	Mme KIRSTETTER	M. GERBER	M. TISSERANT	M. GLAIZE	M. THIRY
	E.P.S.	TECHNOLOGIE	INST. RELIG.	CATECHESE		
	Mme JAMBERT	M. BUCKEL	Mme KIRSTETTER	M. GLAIZE		

OR.1	MATHS	SC. PHYSIQUES	BIOLOGIE	HIST-GEO	FRANCAIS	ANGLAIS 1
	M. LADOUCH	Mme BERNAT	Mme HERMANN	M. DESOUCHES	M. HAUG	Mme REBERT
	ANGLAIS 2	ALLEMAND 1	ALLEMAND 2	DESSIN	MUSIQUE	E.P.S.
	Mme REBERT	Mme MANGOLD	M. ACKERMANN	M. TISSERANT	M. GLAIZE	M. THIRY
	TECHNOLOGIE	INST. RELIG.	CATECHESE			
M. CATTANEO	M. DESOUCHES	M. DIDIERLAURENT				

OR.2	MATHS	SC. PHYSIQUES	BIOLOGIE	HIST-GEO	FRANCAIS	ANGLAIS 1
	Mme BUTSCHER	Mme RISS	M. BOUCABELLE	M. FLEITH	Mme BRAUN	Mme DICK
	ANGLAIS 2	ALLEMAND 1	ALLEMAND 2	DESSIN	MUSIQUE	E.P.S.
	Mme DICK	M. GERBER	M. GERBER	M. TISSERANT	M. GLAIZE	M. ROTH
	E.P.S.	E.P.S.	TECHNOLOGIE	INST. RELIG.	CATECHESE	
M. THIRY	Mme GUILLEMAIN	M. BUCKEL	Mme BRAUN	P. MOUGEL		

CPPN	MATHS	EVEIL	EVEIL	FRANCAIS	ALLEMAND	E.P.S.
	Mme IACONO	M. CORBE	Mme SCHMID	Mme IACONO	Mme SCHMID	M. ANGST
	E.M.T.	INST.RELIG.				
	M. HEITZ	M. CORBE				

5° 1	MATHS	SC.PHYSIQUES	BIOLOGIE	HIST-GEO	FRANCAIS	ALLEMAND
	Mlle MUNDWILER	M. DUIGOU	Mme SCHULTZ	M. DESOUCHES	Mlle SCHNEIDER	M. ACKERMANN
	ALLEMAND	ANGLAIS	DESSIN	MUSIQUE	E.P.S.	TECHNOLOGIE
	Mme MARCHAL	Mme DICK	M. TISSERANT	M. RITTER	Mme ROHN	M. HEITZ
	TECHNOLOGIE	INST. RELIG.				
M. CHARDON	M. GLAIZE					

5° 2	MATHS	SC.PHYSIQUES	SC.PHYSIQUES	BIOLOGIE	HIST-GEO	FRANCAIS
	Mme HANS	Mme STALTER	M. DUIGOU	Mme SCHULTZ	M. DESOUCHES	Mme BURET
	ALLEMAND	ALLEMAND	ALLEMAND	ANGLAIS	DESSIN	MUSIQUE
	M. ACKERMANN	Mme HELDERLE	Mme MARCHAL	Mme DICK	M. TISSERANT	M. RITTER
	E.P.S.	TECHNOLOGIE	INSTR.RELIG.			
Mme HUMBERT	M. HEITZ	Mme HANS				

5° 3	MATHS	SC.PHYSIQUES	SC.PHYSIQUES	BIOLOGIE	HIST-GEO	FRANCAIS
	M. FAHRER	M. MERIAUX	M. LADOUCH	Mme PLEIS	M. FLEITH	M. MENEGHETTI
	ANGLAIS	ALLEMAND	ALLEMAND	DESSIN	MUSIQUE	E.P.S.
	Mme DICK	Mme HELDERLE	Mme MARCHAL	Mme HILDENBRAND	M. RITTER	Mme GUILLEMAIN
	TECHNOLOGIE	INSTR.RELIG.				
M. HEITZ	M. MENEGHETTI					

5° 4	MATHS	SC.PHYSIQUES	BIOLOGIE	HIST-GEO	FRANCAIS	ANGLAIS
	M. LADOUCH	M. LADOUCH	Mme PLEIS	Mme NAUDIN	M. BRAUN	Mme WETZEL
	DESSIN	MUSIQUE	E.P.S.	TECHNOLOGIE	INST. RELIG.	
Mme HILDENBRAND	M. RITTER	Mme ROHN	M. HEITZ	M. LADOUCH		

5° 5	MATHS	SC.PHYSIQUES	BIOLOGIE	HIST-GEO	FRANCAIS	ANGLAIS
	M. MERIAUX	Mme STALTER	Mme HERMANN	M. FLEITH	Mme PRUD'HOMME	Mme FLEITH
	DESSIN	MUSIQUE	E.P.S.	TECHNOLOGIE	INST. RELIG.	
Mme HILDENBRAND	M. RITTER	Mme HUMBERT	M. HEITZ	M. PENICAUT		

5 <sup>e</sup> 6	MATHS	SC. PHYSIQUES	BIOLOGIE	HIST-GEO	FRANCAIS	ANGLAIS
	M. MERIAUX	Mme STALTER	Mme HERMANN	Mme NAUDIN	Mme SUR	M. HENNY
	ALLEMAND	DESSIN	MUSIQUE	E.P.S.	TECHNOLOGIE	INST. RELIG.
	Mme HELDERLE	Mme HILDENBRAND	M. RITTER	M. THIRY	M. HEITZ	Mme MERIAUX

6 <sup>e</sup> 1	MATHS	SC.PHYSIQUES	BIOLOGIE	HIST-GEO	FRANCAIS	ANGLAIS
	Mme HANS	Mme ZIMMERMANN	Mlle GOOR	M. DESOUCHES	Mme BERGELIN	Mme KIRSTETTER
	ALLEMAND	ALLEMAND	DESSIN	MUSIQUE	E.P.S.	TECHNOLOGIE
	Mme HELDERLE	Mme CLADE	M. TISSERANT	M. GLAIZE	Mme ROHN	M. CHARDON
	INST. RELIG.					
Mme HANS						

6 <sup>e</sup> 2	MATHS	SC.PHYSIQUES	BIOLOGIE	HIST-GEO	FRANCAIS	ANGLAIS
	Mme GALLET	Mme ZIMMERMANN	Mlle GOOR	M. DESOUCHES	Mme BRAUN	Mme KIRSTETTER
	ALLEMAND	ALLEMAND	DESSIN	MUSIQUE	E.P.S.	TECHNOLOGIE
	Mme HELDERLE	Mme MANGOLD	M. TISSERANT	M. GLAIZE	M. ROTH	M. CHARDON
	INST. RELIG.					
Mme BRAUN						

6 <sup>e</sup> 3	MATHS	SC.PHYSIQUES	BIOLOGIE	HIST-GEO	FRANCAIS	ANGLAIS
	Mlle MUNDWILER	Mme BERNAT	Mme HERMANN	Mme NAUDIN	M. BRAUN	Mme KIRSTETTER
	ALLEMAND	DESSIN	MUSIQUE	E.P.S.	TECHNOLOGIE	INST. RELIG.
	Mme MARCHAL	M. TISSERANT	M. GLAIZE	Mlle FALBRIARD	M. CHARDON	M. BRAUN
	INST. RELIG.					
P. MOUGEL						

6 <sup>e</sup> 4	MATHS	SC.PHYSIQUES	BIOLOGIE	HIST-GEO	FRANCAIS	ANGLAIS
	M. MUNDWILER	Mme BERNAT	Mme HERMANN	Mme NAUDIN	Mme BURET	Mme WETZEL
	DESSIN	MUSIQUE	E.P.S.	TECHNOLOGIE	INST. RELIG.	
	M. TISSERANT	M. GLAIZE	Mme ROHN	M. CHARDON	Mme MERIAUX	

6 <sup>e</sup> 5	MATHS	SC.PHYSIQUES	BIOLOGIE	HIST-GEO	FRANCAIS	ANGLAIS
	Mme DE BRUN	Mme STALTER	Mme PLEIS	Mme NAUDIN	Mme PRUD'HOMME	M. HENNY
	DESSIN	MUSIQUE	E.P.S.	TECHNOLOGIE	INST. RELIG.	
	M. TISSERANT	M. GLAIZE	Mme GUILLEMAIN	M. CHARDON	Mme PRUDHOMME	

6 <sup>e</sup> 6	MATHS	SC. PHYSIQUES	BIOLOGIE	HIST-GEO	FRANCAIS	ANGLAIS
	Mme DE BRUN	Mme STALTER	Mme PLEIS	Mme WISNIEWSKI	Mme SUR	Mme FLEITH
	DESSIN	MUSIQUE	E.P.S.	TECHNOLOGIE	INST. RELIG.	
	M. TISSERANT	M. GLAIZE	Mme GUILLEMAIN	M. CHARDON	M. PENICAUT	

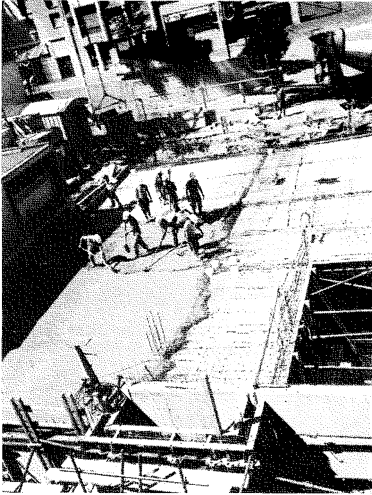
## CLASSES ET EFFECTIFS

CLASSES	PROFESSEUR PRINCIPAL	EFFECTIF CLASSE	EFFECTIF NIVEAU	EFFECTIF CYCLE
TERMINALE 1	M. COME	23		
TERMINALE 2	Mlle MUNDWILER	25		
TERMINALE 3	M. WILLEM	25		
TERMINALE 4	M. NISSE	23		
TERMINALE 5	M. BALAND	33		
TERMINALE 6	M. KUSNIR	23		
TERMINALE 7	Mme DENNI	20	172	
PREMIERE 1	Mme DUIGOU	33		
PREMIERE 2	M. BETTINGER	31		
PREMIERE 3	M. BOUCABELLE	22		
PREMIERE 4	M. BRAUN	24		
PREMIERE 5	Mme MAECHLER	23		
PREMIERE 6	M. DURR	32		
PREMIERE 7	Mme NISSE	26	191	
SECONDE 1	Mme BUTSCHER	33		
SECONDE 2	Mme RISS	32		
SECONDE 3	M. CLAUDEL	32		
SECONDE 4	M. WISNIEWSKI	32		
SECONDE 5	M. DUIGOU	32		
SECONDE 6	M. HERMANN	31		
SECONDE 7	Mme BOHRHAUER	32		
SECONDE 8	M. GRUNENWALD	19	242	606
TROISIEME 1	Mlle BELMAIN	29		
TROISIEME 2	Mme DICK	30		
TROISIEME 3	Mme HANS	30		
TROISIEME 4	Mlle SCHNEIDER	25		
TROISIEME 5	Mlle JOURDAN	27		
TROISIEME 6	M. KIRBIHLER	28	169	
QUATRIEME 1	M. LEFEVRE	28		
QUATRIEME 2	M. BUCKEL	29		
QUATRIEME 3	M. FAHRER	30		
QUATRIEME 4	Mme GALLET	30		
QUATRIEME 5	M. GERBER	29		
ORIENTATION 1	M. HAUG	13		
ORIENTATION 2	Mme BRAUN	19	178	
CPPN	Mme IACONO	16	16	
CINQUIEME 1	Mme SCHULTZ	26		
CINQUIEME 2	Mme BURET	26		
CINQUIEME 3	M. MENEGHETTI	26		
CINQUIEME 4	M. LADOUCH	29		
CINQUIEME 5	Mme FLEITH	28		
CINQUIEME 6	M. HENNY	29	164	
SIXIEME 1	M. GLAIZE	31		
SIXIEME 2	Mlle GOOR	29		
SIXIEME 3	Mme BERNAT	30		
SIXIEME 4	Mme WETZEL	26		
SIXIEME 5	Mme PRUD'HOMME	26		
SIXIEME 6	Mme SUR	25	167	694

---

## LES CHANTIERS DE L'ETE

---

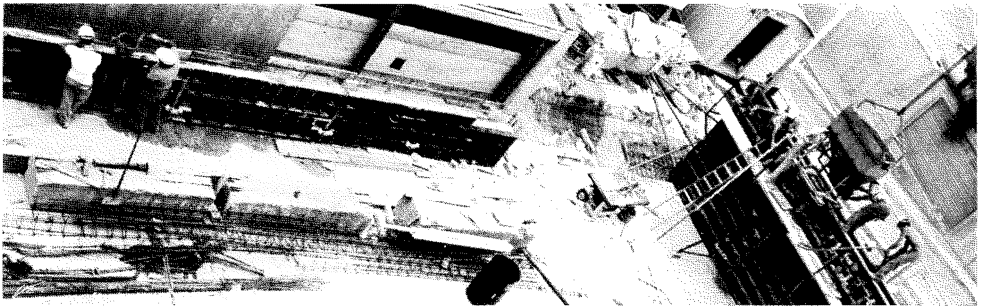


C'est presque une tradition : chaque année, fin juin, une grue prend ses quartiers d'été au Collège Saint-André et des échafaudages s'agrippent aux murs ; un nouveau chantier démarre.

Cette année les chantiers étaient même au nombre de deux :

Au coeur du bâtiment bleu, le vieil escalier de bois qui a grincé sous le poids de générations d'élèves a cédé la place à un autre tout neuf et répondant parfaitement aux normes de sécurité tandis que l'ancienne classe d'E.M.T. est devenue une magnifique salle audio-visuelle équipée d'un téléviseur, d'un magnétoscope et d'un éduscope.

Le chantier de la cour sud qui sépare le Collège de la Mairie est nettement plus impressionnant : il s'agit pour l'instant des fondations et du sous-sol d'un nouveau bâtiment qui comprendra un atelier de technologie, un foyer spacieux, des salles d'informatique, 6 salles de classes ou salles spécialisées. Il sera fonctionnel à la rentrée de 1990.



---

## LES TEMPS FORTS DU 1<sup>e</sup> TRIMESTRE

---

### **VOYAGE CULTUREL de la classe d'Orientation 2 dans le GARD :**

Du Samedi 23 au Samedi 30 Septembre

### **RALLYE AUTOMOBILE :** Dimanche 1<sup>e</sup> Octobre.

### **WEEK-END des Classes de Seconde :** Samedi 14 et Dimanche 15 Octobre.

### **JUMELAGE AVEC REGENSBURG - Accueil des Elèves Allemands :**

Mercredi 18 au Mercredi 25 Octobre.

### **CROSS D'ETABLISSEMENT :** Samedi 21 Octobre.

### **PROFESSION RELIGIEUSE du Frère Olivier GLAIZE :** Samedi 11 Novembre.

### **FETE DE LA ST-ANDRE - Remise des PALMES ACADEMIQUES à M. Paul RUHARD :** Vendredi 1<sup>e</sup> Décembre.

---

## LE RALLYE-AUTOMOBILE

---

Pour la troisième fois consécutive, le Rallye-surprise de SAINT-ANDRE est au programme de cette rentrée 1989 : ne le manquez surtout pas Dimanche 1<sup>e</sup> Octobre prochain !



Ce Rallye avait rassemblé en 1987 et en 1988 près de trente cinq équipages, qui ont été confrontés à des énigmes et des problèmes, parfois épineux, souvent amusants, aussi bien pour découvrir l'itinéraire à parcourir que pour répondre aux questions ou participer aux jeux divers, destinés à rassembler un maximum de points pour remporter la palme.

C'est un équipage de parents d'élèves avec leurs enfants qui l'avait emporté la première année, et un équipage de l'encadrement de Saint-André l'année suivante. Qui sera le plus fort, le plus « instruit », ou le plus futé cette année ?

Pour le définir, rendez-vous est donné à tous les amateurs le Dimanche 1<sup>e</sup> octobre à 8 h 30 dans la cour du Collège. Venez avec vos neurones bien reposés et toute votre bonne humeur, afin que ce Rallye ne vous laisse ensuite que de bons souvenirs.

### **RAPPEL IMPORTANT**

**Pour s'inscrire, remplir le talon de la circulaire spéciale que vous avez eue fin août et le faire parvenir au Secrétariat avant le 25 septembre.**

---

## LES COURS DE VACANCES A SAINT-ANDRE

---



Dès le Mardi 16 août 1989, certains élèves ont repris le chemin de l'école pour suivre, au COLLEGE SAINT-ANDRE, les cours de mathématiques, de français, de sciences physiques et de langues vivantes.

Quelque deux cents jeunes du CE2 à la Seconde, venus

de tous les établissements de Colmar et des environs, privés ou publics, suivent chaque année ces séances d'été, soit pour combler certaines lacunes, soit pour entretenir leurs connaissances. Une dizaine de classes se sont ainsi mises au travail, tous les matins de 8 h 15 à 11 h 45, dans une ambiance détendue.



---

## LE PELERINAGE A ST-JACQUES DE COMPOSTELLE

---

Samedi 12 août 1989, 0 h 30, une trentaine de jeunes venus du Collège St-André, de Mulhouse ou d'autres villages du Ht-Rhin, prennent le départ. Différentes raisons les rassemblaient : raviver la foi, répondre à l'appel du Pape ou simplement accomplir un pèlerinage. Un but : après avoir vécu quelque chose de fort à partager, prendre une place dans l'Eglise.

Samedi, 19 h 45 : arrivée à Lourdes, où nous restons jusqu'au 16 août. Nous y avons tous vécu quelque chose de grandiose, imprégnés par une présence forte de Dieu et de Marie. Lourdes, ce fut une après-midi de témoignages, une veillée prière-spectacle, deux messes internationales, le 13 et le 15 août. Lors de ces messes, il est extraordinaire de voir comment la barrière des langues est facilement abattue et que tous les pays peuvent se réunir et se comprendre autour d'un but commun. Lourdes, ce fut aussi une chance, lorsque nous nous sommes mis au service des malades comme brancardiers.

Mercredi 16 août : départ vers SANTIAGO en passant par SARAGOSSE et VALLADOLID où l'accueil des marianistes espagnols a été des plus chaleureux. Un groupe uni, une messe chaque jour et un temps de partage fort et profond nous préparaient à ce rendez-vous de ST-JACQUES où nous arrivèrent le 18 août.

Samedi 19 août : Veillée avec le Pape JEAN-PAUL II. Dimanche 20 août : Grand Messe du Pape devant près de 500 000 personnes ( 7 fois la population de Colmar ). Message du Pape qui met dans les jeunes une confiance infinie.

Retour via BURGOS et BORDEAUX pour nous séparer le 22 août à COLMAR avec beaucoup de souvenirs en tête.

Pendant ce pèlerinage, bien des buts ont été atteints : découverte de l'Eglise, prise en compte des problèmes graves d'autres pays ( LIBAN ), un vécu fort qui contribue à l'unité du groupe et nous invite au partage. Chaque membre du groupe a vécu une expérience fantastique qu'il n'est pas prêt d'oublier.

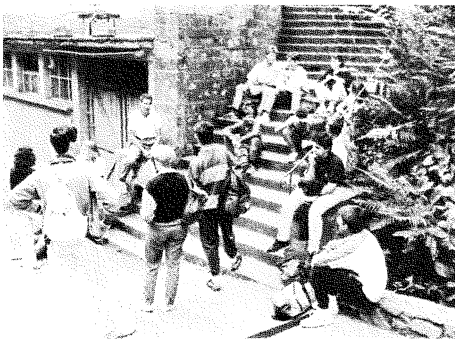
Hervé HEINRICH



---

## LA PRE-RENTREE DES ELEVES DE SECONDE

---



En ce 1<sup>er</sup> septembre 1989, une cinquantaine d'élèves de seconde se sont retrouvés pour un temps de rencontre et de découverte. Découverte des lieux pour la majorité d'entre eux, de leurs futurs camarades de classe et d'un certain nombre de professeurs. SAINT-ANDRE fut présenté par M. le Directeur comme le lieu de l'acquisition du savoir, mais aussi celui du développement spirituel de l'Être.

Nous avons célébré l'Eucharistie à Notre Dame de DUSENBACH avant de nous promener jusqu'aux châteaux de RIBEAUVILLE. Journée sympathique d'où ressort un thème : Comment savoir s'accueillir mutuellement ?

Une nouvelle occasion sera offerte aux élèves de seconde de se retrouver, les 14 et 15 octobre, au VIC pour un Week-End de rencontre, partage, prière et célébration.

---

# QUELQUES RESULTATS SPORTIFS ...

---

## U.N.S.S. - ANNEE SCOLAIRE 1988/89

Ont été élus meilleurs sportifs de l'année 1988/89, ex aequo :

**Laurence BUTTIGHOFFER ( 5°2 )**

1<sup>ère</sup> en Natation au Challenge de l'O.M.S.  
4<sup>e</sup> au 100 m Brasse Départemental.  
1<sup>ère</sup> au Biathlon Départemental Benjamine.

**Ignace KUEHN ( 5°1 )**

1<sup>e</sup> en Natation au Challenge de l'O.M.S.  
2<sup>e</sup> au Biathlon Départemental par équipe.  
1<sup>e</sup> au Biathlon Départemental Minime.  
3<sup>e</sup> au 100 m Brasse Départemental.  
Champion Départemental au 150 m 3 nages.

## CHALLENGE DE L'O.M.S.

L'équipe des cadets et cadettes du Collège :

1<sup>ère</sup> au Challenge de l'O.M.S. de la ville de COLMAR.

### Résultats individuels :

Chez les garçons : **BUTTIGHOFFER Eric ( 5°2 )** 1<sup>e</sup> en Natation en Benjamin  
**WINCKEL Laurent ( 5°4 )** 2<sup>e</sup> en Natation en Benjamin  
**KUEHN Ignace ( 5°1 )** 1<sup>e</sup> en Natation en Minime  
**ACKERER Olivier ( 2°4 )** 1<sup>e</sup> en Natation en Cadet

Chez les filles : **SCHNATZ Barbara ( 6°2 )** 2<sup>e</sup> en natation en Benjamine  
**DESJOBERT Sybille ( 3°3 )** 1<sup>ère</sup> en Natation en Minime  
**KIENLEN Stéphanie ( 3°6 )** 3<sup>e</sup> en Natation en Minime  
**DIDIERJEAN Anne ( 2°4 )** 3<sup>e</sup> en Course en Cadette

## CHAMPIONNATS DE FRANCE DE SKI ALPIN :

6<sup>e</sup> place : **MANTELLATO Olivier ( 2°4 )**  
11<sup>e</sup> en Spécial et 18<sup>e</sup> en Géant : **DELCROIX Christophe ( 4°3 )**  
39<sup>e</sup> en Géant : **DELCROIX Nicolas ( 6°1 )**

## BIATHLON COLGATE PALMOLIVE :

### Minimes garçons :

1<sup>e</sup> aux départementaux  
2<sup>e</sup> aux académiques

### Minimes filles :

1<sup>e</sup> aux départementaux  
2<sup>e</sup> aux académiques

### Cadets garçons :

1<sup>e</sup> aux départementaux  
3<sup>e</sup> aux académiques



---

# CALENDRIER

---

## MOIS DE SEPTEMBRE 1989

---

- Lundi 18 : 20 h 00 : Réunion du Comité d'Animation Pastorale.  
Mardi 19 : 8 h 00 : Célébration Eucharistique pour les 5<sup>e</sup>.  
Jeudi 21 : 8 h 00 : Célébration Eucharistique pour les 6<sup>e</sup>.  
Samedi 23 au Samedi 30 : Voyage Culturel - Classe Orientation II.  
Lundi 25 : 13 h 15 : Réunion du Comité d'Entreprise.  
Jeudi 28 : 14 h 30 : Don du Sang.  
Vendredi 29 : 18 h 30 : Assemblée Générale de l'Association Sportive.  
20 h 00 : Assemblée Générale de l'A.P.E.L.  
Vendredi 29 septembre au Dimanche 1<sup>e</sup> octobre : Echange avec ST-INGBERT.

## MOIS D'OCTOBRE 1989

---

- Dimanche 1 : Rallye Touristique.  
Jeudi 5 : 16 h 15 : Bureau du Conseil d'Etablissement.  
Dimanche 8 : Rencontre des Responsables des Fraternités Marianistes.  
Jeudi 12 : 20 h 00 : Réunion des Parents de Quatrième.  
Vendredi 13 : 20 h 15 : Réunion du Comité Colmarien ( COCOEC ).  
Lundi 16 : 20 h 00 : Réunion des Parents de Seconde.  
Mardi 17 : 19 h 30 : Réunion à la Chapelle avec les Parents de Sixième.  
20 h 00 : Réunion des Parents de Sixième.  
Samedi 14 et Dimanche 15 : Week-End des Classes de Seconde.  
Mercredi 18 au Mercredi 25 : Jumelage avec Regensburg - Accueil des élèves allemands.  
Vendredi 20 : 18 h 00 : Réunion du Conseil d'Etablissement.  
Samedi 22 : Cross d'Etablissement.  
10 h 30 : Conseil de Gestion.  
18 h 00 : Signature de la Convention de Jumelage avec Regensburg.  
Dimanche 22 : Assemblée Générale des Anciens.  
Lundi 23 : Journée TIERS-MONDE / niveau Collège.  
Mardi 24 : Journée TIERS-MONDE / niveau Lycée.  
Congé de la Toussaint jusqu'au 6 novembre à 8 heures.

## MOIS DE NOVEMBRE 1989

---

- Lundi 6 : 8 h 00 : Reprise des Cours.  
Mardi 7 : 20 h 00 : Réunion des Parents de Cinquième.  
Jeudi 9 : 20 h 00 : Réunion des Parents de Première.  
Samedi 11 : Profession Religieuse du Frère Olivier Glaize.  
Lundi 13 : 20 h 00 : Réunion des Parents de Troisième.  
Mardi 14 : 20 h 00 : Réunion des Parents de Terminale.  
Lundi 20 : 13 h 15 : Réunion du Comité d'Entreprise.  
Mardi 21 et Mercredi 22 : Contrôles Communs de Troisième.  
Du Jeudi 23 au Samedi 25 : Contrôles Communs de Première.  
Samedi 25 : Permanence de M. BIRINGER de 8 h 00 à 12 h 00.

## MOIS DE DECEMBRE 1989

---

- Vendredi 1 : 18 h 00 : Fête de la Saint-André.  
Du Lundi 4 au Vendredi 15 : Conseils des Professeurs de fin de trimestre.  
Du Lundi 18 au Vendredi 22 : Lectures de Notes.  
Samedi 16 : Permanence de M. BIRINGER de 8 h 00 à 12 h 00.  
Mardi 19 au Jeudi 21 : Bac Blanc - Classes de Terminale.  
Vendredi 22 : Congé de Noël jusqu'au 4 janvier 1990 à 8 heures.

