



La Vie à Saint-André

BULLETIN DE LIAISON DU COLLÈGE ST-ANDRÉ - COLMAR



LE MOT DU DIRECTEUR

UNE BONNE RENTREE ...

10 septembre : Belle effervescence devant le portail ! Les 1350 élèves (50 de plus que l'an passé) découvrent ou redécouvrent leur école après dix semaines de vacances.

L'équipe enseignante, au grand complet, qui les accueille avait déjà repris le chemin du Collège le 7 : dernières consignes de la Direction, réunion par secteur d'enseignement, ultimes préparatifs de la rentrée.

Depuis plusieurs années, notre corps enseignant est très stable et il faut s'en féliciter : trois départs en tout et pour tout. M. MUNDWILER qui, au terme d'une belle carrière de professeur de mathématiques, a fait valoir ses droits à la retraite - M. le Ministre vient de lui conférer le grade de Chevalier dans l'ordre des Palmes Académiques - Mme STALTER et M. DUIGOU, professeurs de physique qui ont souhaité une mutation et qui ont été remplacés par M. ADAM et Mme PFEIFFER. En outre, M. BOTH et Melle FETET sont venus grossir le rang des professeurs de sciences et techniques économiques (série G et B.T.S.).

Les changements et les nouveautés se situent dans d'autres domaines : celui des bâtiments, des structures, de la réflexion pédagogique et de la pastorale. Le nouveau bâtiment inauguré le 19 mai par M. le Député J.-J. WEBER, Président du Conseil Général, est totalement opérationnel : outre le foyer, les salles de technologie et d'informatique, il offre des locaux à la fois agréables et fonctionnels principalement occupés par les étudiants de la section B.T.S. et les élèves de G. Quant à l'imposant chantier en cours, il est évoqué plus en détail à la page suivante.

Dans les nouvelles structures, il convient de mentionner l'ouverture de la section B.T.S. Comptabilité-Gestion qui permet à l'Etablissement d'accéder à l'Enseignement Supérieur après le Lycée Jeanne-d'Arc de MULHOUSE qui a créé en 1989 une section B.T.S. Action Commerciale.

Trois axes guideront la réflexion pédagogique cette année : la qualité de l'accueil - le Conseil Pédagogique vient d'élaborer et de diffuser une toute nouvelle plaquette « J'entre en 6^e », - le perfectionnement du Projet d'Etablissement, et la mise en place du projet individuel de l'élève destiné à responsabiliser davantage le jeune dans le choix de son orientation.

La dimension spirituelle ne sera pas absente de ces projets. Au cours de sa réunion du 24 septembre, le Comité d'Animation Pastorale (CAP) a annoncé qu'il mènerait une réflexion sur la manière de doubler la réussite scolaire du jeune d'une réussite humaine au sens le plus large du terme. Merveilleux programme qui devrait mobiliser tous les partenaires de l'école, donc aussi les parents et, en premier lieu, les jeunes eux-mêmes !



LES TRAVAUX DE L'ETE

Quand un chantier chasse l'autre ...

Elèves et professeurs auront à peine eu le temps d'étréner le nouveau bâtiment inauguré le 19 mai, que la traditionnelle grue à refait son apparition dans la cour du Collège, pour y rester au moins jusqu'à la Toussaint et sans doute jusqu'à Noël.

Le chantier est d'importance : création d'une salle spécialisée d'E.P.S. comprenant mur d'escalade, barres fixes, barres parallèles, barres asymétriques, poutre et équipement de gymnastique au sol.

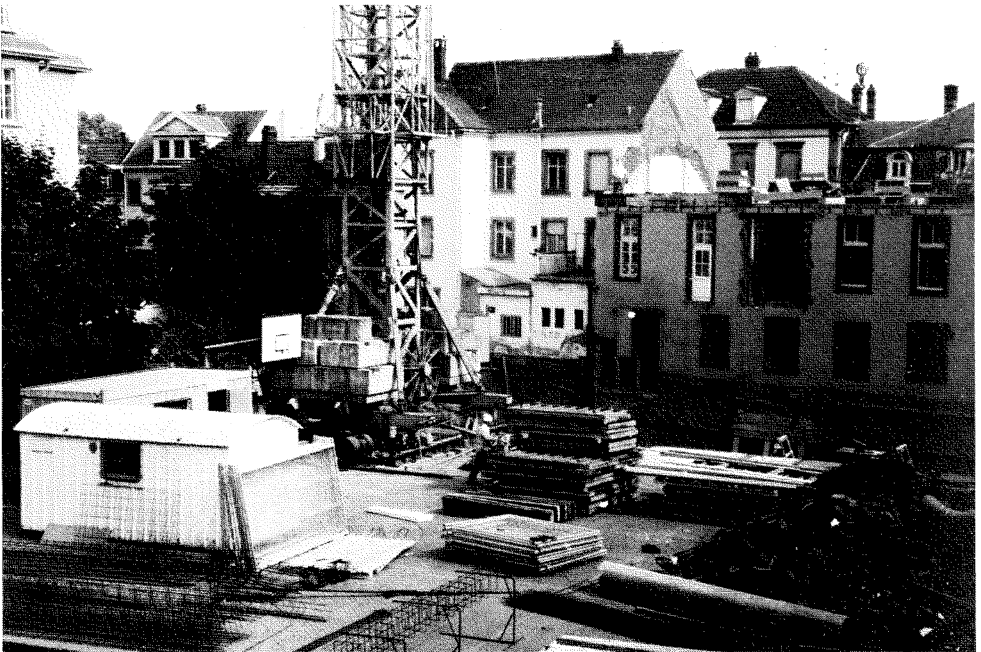
Au rez-de-chaussée, les élèves trouveront un grand préau très accueillant qui les abritera pendant la mauvaise saison.

L'augmentation du nombre de demi-pensionnaires et le souci de la qualité de la vie, et plus particulièrement de la convivialité, nous ont conduits à doubler la surface de la salle à manger du premier étage : 400 places confortables seront offertes aux élèves qui pourront ainsi rester un peu plus longtemps à table.

Le deuxième étage sera entièrement aménagé en salles spécialisées et salles de réunion.

Pour financer cet important chantier, nous avons déposé un dossier auprès du Conseil Général qui nous a toujours octroyé une subvention importante. Nous avons aussi contracté un emprunt que la bonne gestion des finances de la maison devrait nous permettre de rembourser dans de bonnes conditions.

Il va sans dire que votre aide sera toujours précieuse. Vos dons pour les constructions sont déductibles du revenu imposable (dans les limites prévues par la loi) et M. l'Econome vous adressera un reçu en temps utile.



LES RESPONSABLES



M. CORBE
*Conseiller Principal
d'Education
Chargé des classes du lycée*



M. NISSE
*Responsable des classes de 1^e
et de Terminales*



M. COME
*Responsable des classes de
Secondes et du L.E.T. (G2 et
F8)*



P. BAFFREY
Aumônier du lycée



M. ROTH
Responsable de l'E.P.S.



M. BLUM
Directeur de l'Etablissement



M. HANS
Secrétaire de Direction



Mme WISNIEWSKI
Documentaliste

DE L'ETABLISSEMENT

Le Directeur est secondé dans l'organisation des Etudes par quatre responsables de cycle.

Outre le contact personnel avec les élèves et le suivi des études, leurs fonctions sont multiples :

- Inscription des élèves de 6^e, orientation des élèves après la 5^e : M. BRAUN
- Orientation des élèves après la 3^e : Mme DICK
- Organisation des contrôles, des bacs blancs du lycée : M. NISSE
- Formation et animation des délégués de classe, organisation des stages : M. COME



Mme JOURDAN
*Conseillère d'Éducation
Chargée des classes du
Collège*



Mme DICK
*Responsable du cycle
d'orientation (4^e et 3^e)*



M. BRAUN
*Responsable du cycle
d'observation (6^e et 5^e)*



M. BILGER
Econome



P. MOUGEL
Aumônier du collège



Mlle JOURDAN
Déléguée Culturelle



M. HERMANN
*Responsable du Conseil
Pédagogique*

LES CLASSES ET LES PROFESSEURS

L.E.G. et L.E.T.

B.T.S.	MATHS	ECO. GEN.	ECO.ENTREPR.	DROIT	DROIT ADM.	T.Q.G.
	M. NISSE	M. DURR	M. DURR	M. DURR	Mlle FETET	M. KUSNIR
	INFORMATIQUE	TRAV.SYNTH.	FRANCAIS	ALLEMAND	ANGLAIS	
	M. BOTH	M. BOTH	Mlle SCHNEIDER	M. LEFEVRE	Mme DICK	

TERM. 1	MATHS A1	MATHS A2	SC.PHYSIQUES	BIOLOGIE	PHILOSOPHIE	HIST-GEO
	Mme MAECHLER	M. MERIAUX	M. WISNIEWSKI	M. BOUCABELLE	M. COME	Mme DUIGOU
	FRANCAIS	LATIN	ALLEMAND	ANGLAIS	ESPAGNOL 2	ESPAGNOL 3
	Mlle SCHNEIDER	M. MENEGHETTI	Mme LECLERCQ	Mme ZIMMERMANN	M. CHRISTEN	M. CHRISTEN
	E.P.S.	DESSIN	MUSIQUE	INST. RELIG.	CATECHESE	
	M. ANGST	Mme HILDENBRAND	M. RITTER	M. CHRISTEN	P. BAFFREY	

TERM. 2	MATHS	SC.PHYSIQUES	BIOLOGIE	PHILOSOPHIE	HIST-GEO	ECONOMIE
	Mme MAECHLER	M. WISNIEWSKI	M. BOUCABELLE	M. WILLEM	Mme AICHOUR	M. DURR
	FRANCAIS	LATIN	ALLEMAND 1	ALLEMAND 2	ANGLAIS 1	ANGLAIS 2
	Mlle SCHNEIDER	M. MENEGHETTI	Mme LECLERCQ	Mme SCHMID	M. LOCOGE	Mme ZIMMERMANN
	ESPAGNOL 2	ESPAGNOL 3	E.P.S.	MUSIQUE	INSTR. RELIG.	CATECHESE
	M. CHRISTEN	M. CHRISTEN	M. ANGST	M. RITTER	Mme DENNI	P. BAFFREY

TERM. 3	MATHS	SC.PHYSIQUES	BIOLOGIE	PHILOSOPHIE	HIST-GEO	ECONOMIE
	Mlle MUNDWILER	M. WISNIEWSKI	M. BOUCABELLE	M. WILLEM	M. CHALTE	M. DURR
	FRANCAIS	ALLEMAND 1	ALLEMAND 2	ANGLAIS 1	ANGLAIS 2	E.P.S.
	Mlle SCHNEIDER	Mme LECLERCQ	Mme SCHMID	M. LOCOGE	Mme ZIMMERMANN	Mlle FALBRIARD
	DESSIN	MUSIQUE	INST. RELIG.	CATECHESE		
	Mme HILDENBRAND	M. RITTER	M. WILLEM	M. PENICAUT		

TERM. 4	MATHS	SC.PHYSIQUES	BIOLOGIE	PHILOSOPHIE	HIST-GEO	INFORMATIQUE
	M. NISSE	Mme RISS	M. HERMANN	M. WILLEM	M. FLEITH	M. HERMANN
	FRANCAIS	LATIN	GREC	ALLEMAND 1	ALLEMAND 2	ANGLAIS 1
	Mlle SCHNEIDER	M. MENEGHETTI	M. POYAC	Mme SCHMID	M. STOECKLE	Mme KIRSTETTER
	ANGLAIS 2	ESPAGNOL 2	E.P.S.	MUSIQUE	INST. RELIG.	CATECHESE
	Mme DICK	M. CHRISTEN	M. ROTH	M. RITTER	M. WILLEM	M. LADOUCH

TERM. 5	MATHS	SC.PHYSIQUES	BIOLOGIE	PHILOSOPHIE	HIST-GEO	INFORMATIQUE
	Mme BUTSCHER	M. BOUCABEILLE	M. BALAND	M. WILLEM	M. KIRBIHLER	M. HERMANN
	FRANCAIS	LATIN	GREC	ALLEMAND 1	ALLEMAND 2	ANGLAIS 1
	Mlle JOURDAN	M. MENEGHETTI	M. POYAC	Mme SCHMID	M. STOECKLE	M. LOCOGE
	ANGLAIS 2	ESPAGNOL 2	E.P.S.	INST. RELIG.	CATECHESE	*
	Mme DICK	M. CHRISTEN	M. THIRY	M. BOUCABEILLE	P. BAFFREY	

TERM. 6	MATHS	PHILOSOPHIE	HIST-GEO	ECONOMIE	T.O.G.	FRANCAIS
	Mme NISSE	M. WILLEM	M. KIRBIHLER	M. DURR	M. KUSNIR	Mlle JOURDAN
	ALLEMAND	ANGLAIS	E.P.S.	INST. RELIG.	CATECHESE	
	M. LEFEVRE	M. HENNY	M. THIRY	M. KIRBIHLER	P. BAFFREY	

TERM. 7	MATHS	SC.PHYSIQUES	BIOLOGIE	PHILOSOPHIE	ECONOMIE	FRANCAIS
	Mme NISSE	M. WISNIEWSKI	Mme SCHULTZ	M. COME	Mme THOMMEREL	Mlle JOURDAN
	ALLEMAND	ANGLAIS	E.P.S.	DACTYLO	T.M.S.	S.M.S.
	Mme LECLERCQ	Mlle BELMAIN	Mme JAMBERT	Mme FETTER	Mme FETTER	Mme DENNI
	E.F.S.	TECHN. MEDICALE	STENO	INST. RELIG.	CATECHESE	
	Mme BOHRHAUER	Mme ANHEIM	Mme FETTER	Mme DENNI	M. MERIAUX	

PREM. 1	MATHS A2	MATHS A1B	SC.PHYSIQUES	BIOLOGIE	HIST-GEO	ECONOMIE
	Mme BUTSCHER	Mme MAEHLER	M. BALAND	Mlle GOOR	Mme DUIGOU	M. MULLER
	FRANCAIS	LATIN	ALLEMAND 1	ALLEMAND 2	ANGLAIS 1	ANGLAIS 2
	M. HAUG	M. HAUG	Mme LECLERCQ	M. LEFEVRE	Mlle BELMAIN	Mme ZIMMERMANN
	ESPAGNOL 2	ESPAGNOL 3	E.P.S.	INST. RELIG.	CATECHESE	
	M. CHRISTEN	M. CHRISTEN	M. ANGST	M. BLUM	M. MERIAUX	

PREM. 2	MATHS	MATHS	SC.PHYSIQUES	BIOLOGIE	HIST-GEO	ECONOMIE
	M. FAHRER	Mme MAEHLER	M. BALAND	M. MESSMER	M. CHALTE	M. MULLER
	INFORMATIQUE	FRANCAIS	ALLEMAND 1	ALLEMAND 2	ANGLAIS 1	ANGLAIS 2
	M. HERMANN	M. BETTINGER	Mme LECLERCQ	M. LEFEVRE	Mme DICK	Mme ZIMMERMANN
	E.P.S.	DESSIN	MUSIQUE	INST. RELIG.	CATECHESE	
	Mme JAMBERT	Mme HILDENBRAND	M. RITTER	M. BLUM	M. MERIAUX	

PREM. 3	MATHS	SC.PHYSIQUES	BIOLOGIE	HIST-GEO	FRANCAIS	ALLEMAND 1
	Mlle MUNDWILER	M. BALAND	M. BOUCABEILLE	M. GRUNENWALD	Mme MICHEL	M. STOECKLE
	ALLEMAND 2	ANGLAIS 1	ANGLAIS 2	E.P.S.	DESSIN	MUSIQUE
	Mme SCHMID	Mlle BELMAIN	M. LOCOGE	M. ROTH	Mme HILDENBRAND	M. RITTER
	INST. RELIG.	CATECHESE				
Mme MICHEL	M. PENICAUT					

PREM. 4	MATHS	SC.PHYSIQUES	BIOLOGIE	HIST-GEO	INFORMATIQUE	FRANCAIS
	M. NISSE	M. WISNIEWSKI	Mlle GOOR	M. FLEITH	M. HERMANN	M. BRAUN
	LATIN	GREC	ALLEMAND 1	ALLEMAND 2	ANGLAIS 1	ANGLAIS 2
	M. HAUG	Mlle SCHNEIDER	M. STOECKLE	Mme SCHMID	Mlle BELMAIN	M. LOCOGE
	ESPAGNOL 2	E.P.S.	DESS	MUSIQUE	INST. RELIG.	CATECHESE
	M. CHRISTEN	M. ROTH	Mme HILDENBRAND	M. RITTER	M. BRAUN	M. BRAUN

PREM. 5	MATHS	SC.PHYSIQUES	BIOLOGIE	HIST-GEO	INFORMATIQUE	FRANCAIS
	Mme MAEHLER	Mme RISS	M. HERMANN	Mme AICHOUR	M. HERMANN	M. POYAC
	ALLEMAND 1	ALLEMAND 2	ANGLAIS 1	ANGLAIS 2	E.P.S.	DESSIN
	M. STOECKLE	Mme CLADE	Mme ZIMMERMANN	M. LOCOGE	M. THIRY	Mme HILDENBRAND
	MUSIQUE	INST. RELIG.	CATECHESE			
	M. RITTER	M. POYAC	M. LADOUCH			

PREM. 6	MATHS	HIST-GEO	ECONOMIE	DROIT	T.Q.G.	M.A.C.
	Mme NISSE	M. GRUNENWALD	M. MULLER	Mlle FETET	Mlle FETET	Mme THOMMEREL
	O.T.C.	FRANCAIS	ALLEMAND	ANGLAIS	ESPAGNOL 2	E.P.S.
	Mme THOMMEREL	Mlle JOURDAN	M. STOECKLE	M. HENNY	M. CHRISTEN	M. THIRY
	INST. RELIG.	CATECHESE				
	Mlle JOURDAN	P. BAFFREY				

PREM. 7	MATHS	SC.PHYSIQUES	BIOLOGIE	HISTOIRE	GEOGRAPHIE	FRANCAIS
	Mme NISSE	Mme BERNAT	Mme SCHULTZ	M. FLEITH	M. CHALTE	Mme SUR
	ALLEMAND	ANGLAIS	E.P.S.	DACTYLO	T.M.S.	S.M.S.
	M. STOECKLE	Mlle BELMAIN	Mme GUILLEMAIN	Mme THOMMEREL	Mme THOMMEREL	Mme BOHRHAUER
	E.F.S.	STENO	INST. RELIG.	CATECHESE		
	Mme BOHRHAUER	Mme FETTER	Mme BURET	P. BAFFREY		

2 ^e 1	MATHS	SC.PHYSIQUES	BIOLOGIE	HIST-GEO	ECONOMIE	FRANCAIS
	Mme BUTSCHER	M. MESSMER	Mme ZIMMERMANN	M. GRUNENWALD	M. COME	M. MENEGHETTI
	ALLEMAND 1	ANGLAIS 2	ESPAGNOL 3	E.P.S.	INST. RELIG.	CATECHESE
	Mme CLADE	M. HENNY	M. CHRISTEN	M. ANGST	M. CHRISTEN	P. BAFFREY

2 ^e 2	MATHS	SC.PHYSIQUES	BIOLOGIE	HIST-GEO	ECONOMIE	INFORMATIQUE
	M. ADAM	Mme BERNAT	Mme HERMANN	Mme DUIGOU	M. COME	M. HANS
	FRANCAIS	ALLEMAND 2	ANGLAIS 1	ESPAGNOL 3	E.P.S.	INST.RELIG.
	M. CLAUDEL	Mme LECLERCQ	Mlle BELMAIN	Mme GONZALEZ	Mme HUMBERT	Mme DUIGOU
	CATECHESE					
M. PENICAUT						

2° 3	MATHS	SC.PHYSIQUES	BIOLOGIE	HIST-GEO	ECONOMIE	INFORMATIQUE
	Mme GALLET	M. BALAND	Mme PLEIS	Mme AICHOUR	M. COME	M. HANS
	FRANCAIS	ALLEMAND 1	ALLEMAND 2	ANGLAIS 1	ANGLAIS 2	E.P.S.
	M. HAUG	Mme LECLERCQ	M. LEFEVRE	Mme ZIMMERMANN	M. HENNY	M. THIRY
	INST. RELIG.	CATECHESE				
	M. COME	P. BAFFREY				

2° 4	MATHS	SC.PHYSIQUES	BIOLOGIE	HIST-GEO	ECONOMIE	INFORMATIQUE
	M. MERIAUX	M. WISNIEWSKI	M. MESSMER	Mme AICHOUR	M. MULLER	M. HANS
	FRANCAIS	LATIN	ALLEMAND 1	ALLEMAND 2	ANGLAIS 1	ANGLAIS 2
	Mlle JOURDAN	Mlle SCHNEIDER	M. GERBER	M. LEFEVRE	Mme ZIMMERMANN	M. LOCOGE
	E.P.S.	INST. RELIG.	CATECHESE			
	Mme HUMBERT	M. LADOUCH	M. PENICAUT			

2° 5	MATHS	SC.PHYSIQUES	BIOLOGIE	HIST-GEO	ECONOMIE	INFORMATIQUE
	M. FAHRER	Mlle GOOR	M. WISNIEWSKI	M. KIRBIHLER	M. COME	M. HERMANN
	FRANCAIS	LATIN	ALLEMAND 2	ANGLAIS 1	ESPAGNOL 2	E.P.S.
	M. POYAC	M. POYAC	M. ACKERMANN	Mme FLEITH	M. CHRISTEN	M. ROTH
	INST. RELIG.	CATECHESE				
	M. KIRBIHLER	P. BAFFREY				

2° 6	MATHS	HIST-GEO	ECONOMIE	INFORMATIQUE	GESTION	O.T.C.
	Mme DE BRUN	M. DESOUCHES	M. MULLER	M. HERMANN	M. MULLER	Mme THOMMEREL
	FRANCAIS	ALLEMAND 1	ALLEMAND 2	ANGLAIS 1	ANGLAIS 2	ESPAGNOL 2
	Mme DENNI	Mme CLADE	M. ACKERMANN	Mme ZIMMERMANN	Mme REBERT	M. CHRISTEN
	E.P.S.	INST. RELIG.	CATECHESE			
	M. ROTH	M. LADOUCH	P. BAFFREY			

2° 7	MATHS	SC.PHYSIQUES	BIOLOGIE	HIST-GEO	FRANCAIS	ALLEMAND 1
	Mme NISSE	Mme RISS	Mme SCHULTZ	M. GRUNENWALD	Mme BRAUN	Mme CLADE
	ALLEMAND 2	ANGLAIS 1	ANGLAIS 2	ESPAGNOL 2	E.P.S.	DACTYLO
	M. ACKERMANN	Mme ZIMMERMANN	Mme REBERT	M. CHRISTEN	Mlle FALBRIARD	Mme FETTER
	T.M.S.	S.M.S.	INST. RELIG.	CATECHESE		
	Mme FETTER	Mme BOHRHAUER	M. COME	M. COME		

2° 8	MATHS	SC.PHYSIQUES	BIOLOGIE	HIST-GEO	FRANCAIS	FRANCAIS
	Mme NISSE	Mme ZIMMERMANN	M. HERMANN	M. GRUNENWALD	Mme BURET	M. BLUM
	ALLEMAND	ANGLAIS	ESPAGNOL 2	E.P.S.	INST.RELIG.	CATECHESE
	M. LEFEVRE	Mlle BELMAIN	M. CHRISTEN	M. THIRY	M. GRUNENWALD	M. GRUNENWALD

COLLEGE

3° 1	<i>MATHS</i>	<i>SC.PHYSIQUES</i>	<i>BIOLOGIE</i>	<i>HIST-GEO</i>	<i>FRANCAIS</i>	<i>FRANC.SOUT.</i>
	Mme BUTSCHER	Mme PFEIFFER	Mlle GOOR	M. CHALTE	Mme MICHEL	M. CLAUDEL
	<i>ALLEMAND 1</i>	<i>ANGLAIS 2</i>	<i>ALL.SOUTIEN</i>	<i>E.P.S.</i>	<i>DESSIN</i>	<i>TECHNOLOGIE</i>
	M. ACKERMANN	Mlle BELMAIN	Mme HELDERLE	Mme GUILLEMAIN	M. TISSERANT	M. CHARDON
	<i>MUSIQUE</i>	<i>INST. RELIG.</i>	<i>CATECHESE</i>			
	M. RITTER	P. BAFFREY	M. DIDIERLAURENT			

3° 2	<i>MATHS</i>	<i>SC.PHYSIQUES</i>	<i>BIOLOGIE</i>	<i>HIST-GEO</i>	<i>FRANCAIS</i>	<i>LATIN</i>
	M. MERIAUX	Mme PFEIFFER	Mlle GOOR	M. CHALTE	Mlle JOURDAN	Mlle JOURDAN
	<i>FRANC.SOUT.</i>	<i>ALLEMAND 1</i>	<i>ANGLAIS 2</i>	<i>ALL.SOUTIEN</i>	<i>E.P.S.</i>	<i>DESSIN</i>
	M. CLAUDEL	Mme MARCHAL	Mme WETZEL	Mme HELDERLE	M. THIRY	M. TISSERANT
	<i>TECHNOLOGIE</i>	<i>MUSIQUE</i>	<i>INST. RELIG.</i>	<i>CATECHESE</i>		
	M. CHARDON	M. RITTER	Mlle JOURDAN	M. DIDIERLAURENT		

3° 3	<i>MATHS</i>	<i>SC.PHYSIQUES</i>	<i>SC.PHYSIQUES</i>	<i>BIOLOGIE</i>	<i>HIST-GEO</i>	<i>FRANCAIS</i>
	M. FAHRER	Mme PFEIFFER	M. WISNIEWSKI	M. HERMANN	M. GRUNENWALD	M. CLAUDEL
	<i>LATIN</i>	<i>GREC</i>	<i>ALLEMAND 1</i>	<i>ANGLAIS 2</i>	<i>ALL.SOUTIEN</i>	<i>ANGL.SOUTIEN</i>
	M. CLAUDEL	M. HAUG	M. LEFEVRE	Mme KIRSTETTER	Mme HELDERLE	M. LOCOGE
	<i>E.P.S.</i>	<i>DESSIN</i>	<i>TECHNOLOGIE</i>	<i>TECHNOLOGIE</i>	<i>MUSIQUE</i>	<i>INST. RELIG.</i>
	Mme GUILLEMAIN	M. TISSERANT	M. BUCKEL	M. CHARDON	M. RITTER	M. GRUNENWALD
	<i>CATECHESE</i>					
M. DIDIERLAURENT						

3° 4	<i>MATHS</i>	<i>SC.PHYSIQUES</i>	<i>SC.PHYSIQUES</i>	<i>BIOLOGIE</i>	<i>HIST-GEO</i>	<i>FRANCAIS</i>
	M. ADAM	Mme PFEIFFER	M. WISNIEWSKI	M. HERMANN	M. KIRBIHLER	M. BETTINGER
	<i>FRANC.SOUT.</i>	<i>ALLEMAND 1</i>	<i>ALLEMAND 2</i>	<i>ANGLAIS1</i>	<i>ANGLAIS 2</i>	<i>ALL.SOUTIEN</i>
	M. CLAUDEL	Mme MANGOLD	Mme MANGOLD	Mme FLEITH	Mme WETZEL	Mme HELDERLE
	<i>ANGL.SOUTIEN</i>	<i>E.P.S.</i>	<i>DESSIN</i>	<i>TECHNOLOGIE</i>	<i>TECHNOLOGIE</i>	<i>MUSIQUE</i>
	M. LOCOGE	M. ROTH	M. TISSERANT	M. BUCKEL	M. CHARDON	M. RITTER
	<i>INST. RELIG.</i>	<i>CATECHESE</i>				
Mme MANGOLD	M. DIDIERLAURENT					

3° 5	<i>MATHS</i>	<i>SC.PHYSIQUES</i>	<i>BIOLOGIE</i>	<i>HIST-GEO</i>	<i>FRANCAIS</i>	<i>LATIN</i>
	Mme GALLET	Mme ZIMMERMANN	M. MESSMER	M. KIRBIHLER	M. SUR	Mlle SCHNEIDER
	<i>GREC</i>	<i>ALLEMAND 2</i>	<i>ANGLAIS 1</i>	<i>ANGL.SOUTIEN</i>	<i>ESPAGNOL 2</i>	<i>E.P.S.</i>
	M. HAUG	M. ACKERMANN	M. LOCOGE	M. LOCOGE	Mme GONZALEZ	M. ANGST
	<i>DESSIN</i>	<i>TECHNOLOGIE</i>	<i>MUSIQUE</i>	<i>INST. RELIG.</i>	<i>CATECHESE</i>	
	M. TISSERANT	M. BUCKEL	M. RITTER	M. KIRBIHLER	M. DIDIERLAURENT	

3 ^e 6	MATHS	SC. PHYSIQUES	BIOLOGIE	HIST-GEO	FRANCAIS	LATIN
	Mme HANS	Mme ZIMMERMANN	M. MESSMER	Mme NAUDIN	Mme MICHEL	M. POYAC
	GREC	ALLEMAND	ANGLAIS	E.P.S.	DESSIN	TECNOLOGIE
	M. HAUG	M. GERBER	Mme DICK	Mme HUMBERT	M. TISSERANT	M. BUCKEL
	MUSIQUE	INST. RELIG.	CATECHESE			
M. RITTER	M. KIRBIHLER	M. DIDIERLAURENT				

4 ^e 1	MATHS	SC.PHYSIQUES	BIOLOGIE	HIST-GEO	FRANCAIS	LATIN
	Mme HANS	Mme BERNAT	M. MESSMER	Mme AICHOUR	Mme SCHMID	M. POYAC
	FRANC.SOUT.	ALLEMAND	ALLD.TRIL.	ANGLAIS 2	ANGL.TRIL.	ALLD.SOUT.
	Mme BURET	M. GERBER	Mme MARCHAL	Mme WETZEL	M. LOCOGE	Mme MANGOLD
	E.P.S.	DESSIN	TECNOLOGIE	MUSIQUE	INST. RELIG.	CATECHESE
	M. ANGST	M. TISSERANT	M. BUCKEL	M. GLAIZE	P. MOUGEL	M. GLAIZE

4 ^e 2	MATHS	SC.PHYSIQUES	BIOLOGIE	HIST-GEO	FRANCAIS	GREC & LATIN
	M. FAHRER	Mme BERNAT	M. MESSMER	Mme DUIGOU	Mme DENNI	M. MENEGHETTI
	FRANC.SOUT.	ALLEMAND 1	ALLD.TRIL.	ANGLAIS 2	ANGL.TRIL.	ALLD.SOUT.
	Mme BURET	M. GERBER	Mme MARCHAL	Mme WETZEL	M. LOCOGE	Mme MANGOLD
	E.P.S.	DESSIN	TECNOLOGIE	MUSIQUE	INST. RELIG.	CATECHESE
Mme JAMBERT	M. TISSERANT	M. BUCKEL	M. GLAIZE	P. MOUGEL	M. GLAIZE	

4 ^e 3	MATHS	SC.PHYSIQUES	BIOLOGIE	HIST-GEO	FRANCAIS	FRANC.SOUT.
	M. ADAM	Mme PFEIFFER	M. BOUCABELLE	M. FLEITH	M. CLAUDEL	Mme BURET
	ALLEMAND 1	ALLEMAND 2	ANGLAIS 1	ANGLAIS 2	ALLD. SOUT.	E.P.S.
	Mme MANGOLD	Mme MANGOLD	Mme REBERT	M. HENNY	Mme MANGOLD	M. ANGST
	DESSIN	TECNOLOGIE	MUSIQUE	INST. RELIG.	CATECHESE	
M. TISSERANT	M. BUCKEL	M. GLAIZE	Mme MANGOLD	M. GLAIZE		

4 ^e 4	MATHS	SC.PHYSIQUES	BIOLOGIE	HIST-GEO	FRANCAIS	LATIN
	Mme GALLET	M. MERIAUX	Mme PLEIS	M. FLEITH	M. BETTINGER	M. BETTINGER
	GREC	FRANC.SOUT.	ALLEMAND 2	ANGLAIS 1	ANGL.SOUT.	E.P.S.
	M. MENEGHETTI	Mme BURET	M. ACKERMANN	Mme FLEITH	M. LOCOGE	M. ANGST
	DESSIN	TECNOLOGIE	MUSIQUE	INST.RELIG.	CATECHESE	
M. TISSERANT	M. BUCKEL	M. GLAIZE	M. DIDIERLAURENT	M. LADOUCH		

4 ^e 5	MATHS	SC.PHYSIQUES	BIOLOGIE	HIST-GEO	FRANCAIS	LATIN
	Mme HANS	M. MERIAUX	Mme PLEIS	M. CHALTE	Mme PRUD'HOMME	Mlle SCHNEIDER
	GREC	FRANC.SOUT.	ANGLAIS 1	ANGL.SOUT.	ESPAGNOL 2	E.P.S.
	M. MENEGHETTI	Mme BURET	Mme WETZEL	M. LOCOGE	Mme GONZALEZ	Mme JAMBERT
	DESSIN	TECNOLOGIE	MUSIQUE	INST.RELIG.	CATECHESE	
M. TISSERANT	M. BUCKEL	M. GLAIZE	Mme KIRSTETTER	M. DIDIERLAURENT		

OR.1	MATHS	SC. PHYSIQUES	BIOLOGIE	HIST-GEO	FRANCAIS	ALLEMAND
	Mme GALLET	M. BOUCABEILLE	Mme RISS	Mme DUIGOU	Mme BRAUN	Mme HELDERLE
	ANGLAIS	E.P.S.	DESSIN	TECHNOLOGIE	MUSIQUE	INST.RELIG.
	Mme FLEITH	Mme HUMBERT	M. TISSERANT	M. HEITZ	M. GLAIZE	Mme BRAUN
	CATECHESE					
P. MOUGEL						

OR.2	MATHS	SC. PHYSIQUES	BIOLOGIE	HIST-GEO	FRANCAIS	ALLEMAND
	M. LADOUCH	Mme BERNAT	Mme HERMANN	M. DESOUCHES	M. HAUG	M. ACKERMANN
	ANGLAIS	E.P.S.	DESSIN	TECHNOLOGIE	MUSIQUE	INST.RELIG.
	Mme REBERT	M. THIRY	M. TISSERANT	M. BUCKEL	M. GLAIZE	M. DESOUCHES
	CATECHESE					
M. DIDIERLAURENT						

CPPN	MATHS	FRANCAIS	ALLEMAND	E.P.S.	TECHNOLOGIE	EVEIL
	Mme IACONO	Mme IACONO	Mme SCHMID	M. CORBE	M. HEITZ	Mme SCHMID
	INST.RELIG.					
M. CORBE						

5° 1	MATHS	SC.PHYSIQUES	BIOLOGIE	HIST-GEO	FRANCAIS	FRANC.SOUT.
	Mme HANS	Mme PFEIFFER	Mme HERMANN	M. FLEITH	Mlle SCHNEIDER	Mme BURET
	ALLEMAND	ALLD. TRIL.	ANGL. TRIL.	E.P.S.	DESSIN	TECHNOLOGIE
	Mme MARCHAL	Mme HELDERLE	Mme KIRSTETTER	Mlle FALBRIARD	M. TISSERANT	M. HEITZ
	MUSIQUE	INST. RELIG.				
M. RITTER	Mme HANS					

5° 2	MATHS	SC.PHYSIQUES	BIOLOGIE	HIST-GEO	FRANCAIS	FRANC.SOUT.
	M. ADAM	Mme PFEIFFER	Mme HERMANN	M. FLEITH	M. BRAUN	Mme BURET
	ALLEMAND	ALLD. TRIL.	ANGL. TRIL.	E.P.S.	DESSIN	TECHNOLOGIE
	Mme CLADE	Mme HELDERLE	Mme KIRSTETTER	Mme ROHN	M. TISSERANT	M. HEITZ
	MUSIQUE	INSTR.RELIG.				
M. RITTER	M. BRAUN					

5° 3	MATHS	SC.PHYSIQUES	BIOLOGIE	HIST-GEO	FRANCAIS	FRANC.SOUT.
	Mlle MUNDWILER	M. MERIAUX	Mme PLEIS	Mme NAUDIN	M. MENEGHETTI	Mme BURET
	ALLEMAND	E.P.S.	DESSIN	TECHNOLOGIE	MUSIQUE	INST.RELIG.
M. ACKERMANN	M. ROTH	M. TISSERANT	M. HEITZ	M. RITTER	M. MENEGHETTI	

5° 4	MATHS	SC.PHYSIQUES	BIOLOGIE	HIST-GEO	FRANCAIS	FRANC.SOUT.
	M. LADOUCH	M. MERIAUX	Mme PLEIS	Mme NAUDIN	M. BETTINGER	Mme BURET
	ANGLAIS	E.P.S.	DESSIN	TECHNOLOGIE	MUSIQUE	INST. RELIG.
Mme FLEITH	Mme GUILLEMAIN	M. TISSERANT	M. HEITZ	M. RITTER	M. LADOUCH	

5° 5	MATHS	SC.PHYSIQUES	BIOLOGIE	HIST-GEO	FRANCAIS	FRANC.SOUT.
	Mme GALLET	M. LADOUCH	M. MESSMER	M. DESOUCHES	Mme PRUD'HOMME	Mme BURET
	ANGLAIS	E.P.S.	DESSIN	TECHNOLOGIE	MUSIQUE	INST. RELIG.
Mme WETZEL	Mme ROHN	M. TISSERANT	M. HEITZ	M. RITTER	Mme PRUD'HOMME	

5° 6	MATHS	SC. PHYSIQUES	BIOLOGIE	HIST-GEO	FRANCAIS	FRANC.SOUT.
	M. FAHRER	M. LADOUCH	M. MESSMER	M. DESOUCHES	Mme SUR	Mme BURET
	ANGLAIS	E.P.S.	DESSIN	TECHNOLOGIE	MUSIQUE	INST. RELIG.
	M. HENNY	Mme HUMBERT	M. TISSERANT	M. HEITZ	M. RITTER	Mme MERIAUX

6° 1	MATHS	SC.PHYSIQUES	BIOLOGIE	HIST-GEO	FRANCAIS	ALLEMAND
	Mme DE BRUN	Mme BERNAT	Mlle GOOR	Mme NAUDIN	Mme BERGELIN	Mme MANGOLD
	ALLD.TRIL.	ANGL.TRIL.	E.P.S.	DESSIN	TECHNOLOGIE	MUSIQUE
	Mme CLADE	Mme FLEITH	Mme ROHN	M. TISSERANT	M. CHARDON	M. GLAIZE
	INST. RELIG.					
	Mme DE BRUN					

6° 2	MATHS	SC.PHYSIQUES	BIOLOGIE	HIST-GEO	FRANCAIS	ALLEMAND
	Mme DE BRUN	M. LADOUCH	Mme PLEIS	Mme NAUDIN	Mme BRAUN	Mme MANGOLD
	ALLD.TRIL.	ANGL.TRIL.	E.P.S.	DESSIN	TECHNOLOGIE	MUSIQUE
	Mme CLADE	Mme FLEITH	Mme ROHN	M. CHARDON	M. CHARDON	M. GLAIZE
	INST. RELIG.					
	Mme BRAUN					

6° 3	MATHS	SC.PHYSIQUES	BIOLOGIE	HIST-GEO	FRANCAIS	ALLEMAND
	Mme HANS	Mme PFEIFFER	Mme SCHULTZ	Mme NAUDIN	Mme SUR	Mme HELDERLE
	ALLEMAND	E.P.S.	DESSIN	TECHNOLOGIE	MUSIQUE	INST. RELIG.
	Mme CLADE	Mme GUILLEMAIN	Mme HILDENBRAND	M. CHARDON	M. GLAIZE	Mme HANS

6° 4	MATHS	SC.PHYSIQUES	BIOLOGIE	HIST-GEO	FRANCAIS	ALLEMAND
	M. BILGER	Mme BERNAT	Mlle GOOR	M. DESOUCHES	M. BRAUN	Mme CLADE
	ANGLAIS	E.P.S.	DESSIN	TECHNOLOGIE	MUSIQUE	INST. RELIG.
	Mme KIRSTETTER	Mme GUILLEMAIN	Mme HILDENBRAND	M. CHARDON	M. GLAIZE	Mme MERIAUX

6° 5	MATHS	SC.PHYSIQUES	BIOLOGIE	HIST-GEO	FRANCAIS	ALLD.TRIL.
	M. ADAM	Mme PFEIFFER	Mme SCHULTZ	M. DESOUCHES	Mme BURET	M. GERBER
	ANGLAIS	ANGL.TRIL.	E.P.S.	DESSIN	TECHNOLOGIE	MUSIQUE
	Mme WETZEL	Mme DICK	Mlle FALBRIARD	Mme HILDENBRAND	M. CHARDON	M. GLAIZE
	INST. RELIG.					
	Mme BURET					

6° 6	MATHS	SC. PHYSIQUES	BIOLOGIE	HIST-GEO	FRANCAIS	ALLD.TRIL
	Mlle MUNDWILER	M. LADOUCH	Mme PLEIS	Mme WISNIEWSKI	Mme PRUD'HOMME	M. GERBER
	ANGLAIS	ANGL.TRIL.	E.P.S.	DESSIN	TECHNOLOGIE	MUSIQUE
	Mme WETZEL	Mme DICK	Mme HUMBERT	Mme HILDENBRAND	M. CHARDON	M. GLAIZE
	INST. RELIG.					
	M. GLAIZE					

CLASSES ET EFFECTIFS

CLASSES	PROFESSEUR PRINCIPAL	EFFECTIF CLASSE	EFFECTIF NIVEAU	EFFECTIF CYCLE
B.T.S.	M. DURR	23	23	
TERMINALE 1	M. COME	25		
TERMINALE 2	Mme MAECHLER	24		
TERMINALE 3	M. WILLEM	30		
TERMINALE 4	M. NISSE	33		
TERMINALE 5	M. BOUCABEILLE	33		
TERMINALE 6	M. KUSNIR	27		
TERMINALE 7	Mme DENNI	30	202	
PREMIERE 1	Mme DUIGOU	30		
PREMIERE 2	M. BETTINGER	30		
PREMIERE 3	Mlle MUNDWILER	30		
PREMIERE 4	M. BRAUN	30		
PREMIERE 5	Mme RISS	24		
PREMIERE 6	M. MULLER	28		
PREMIERE 7	Mme NISSE	22	194	
SECONDE 1	Mme BUTSCHER	33		
SECONDE 2	M. CLAUDEL	34		
SECONDE 3	M. BALAND	33		
SECONDE 4	M. WISNIEWSKI	24		
SECONDE 5	M. FAHRER	35		
SECONDE 6	M. HERMANN	29		
SECONDE 7	Mme BOHRHAUER	21		
SECONDE 8	M. GRUNENWALD	22	231	650
TROISIEME 1	Mlle BELMAIN	29		
TROISIEME 2	Mlle JOURDAN	30		
TROISIEME 3	M. LEFEVRE	30		
TROISIEME 4	M. KIRBIHLER	30		
TROISIEME 5	Mme SUR	28		
TROISIEME 6	Mme DICK	29	176	
QUATRIEME 1	Mme SCHMID	29		
QUATRIEME 2	M. BUCKEL	28		
QUATRIEME 3	M. FLEITH	24		
QUATRIEME 4	Mme GALLET	27		
QUATRIEME 5	Mme WETZEL	30		
ORIENTATION 1	Mme BRAUN	17		
ORIENTATION 2	M. HAUG	13	168	
CPPN	Mme IACONO	12	12	
CINQUIEME 1	Mlle SCHNEIDER	30		
CINQUIEME 2	M. ADAM	30		
CINQUIEME 3	M. MENEGHETTI	30		
CINQUIEME 4	M. LADOUCH	27		
CINQUIEME 5	Mme PRUD'HOMME	24		
CINQUIEME 6	M. HENNY	24	165	
SIXIEME 1	Mme DE BRUN	30		
SIXIEME 2	Mme NAUDIN	30		
SIXIEME 3	Mme HANS	30		
SIXIEME 4	Mme KIRSTETTER	29		
SIXIEME 5	Mme BURET	30		
SIXIEME 6	M. GLAIZE	30	179	700

LA SORTIE DU PERSONNEL



Au petit jour ce samedi matin devant le Collège, un car est prêt à partir. M. BLUM, Directeur, fait l'appel - déformation professionnelle - mais pour une fois ce ne sont pas des élèves qui sont dans le bus, mais des adultes : tout le personnel du Collège avec les conjoints.

Oubliés balais et serpillères, rangés assiettes, verres et couverts, laissés de côté dossiers et ordinateurs, livres et piles de linge, le personnel de service, de la restauration et de l'administration s'apprête à passer une journée de détente en montagne, en compagnie des membres de la Communauté Marianiste.

Le car prend la direction de la SUISSE, but de l'excursion : le Mont RIGI. Après avoir traversé LUCERNE et longé une partie du Lac des 4 Cantons, le car nous laisse à VITZNAU-WEGGIS où nous prenons une crémaillère qui nous mène au sommet (1875 m). Heureusement car la montée est raide. Avant le repas nous avons le temps de faire un tour et d'admirer le paysage. D'un côté LUCERNE et ses lacs, de l'autre les sommets enneigés. Quel calme ! Quel air pur ! Seul le vol des oiseaux vient mettre un peu d'animation.

Mais il faut déjà repartir et quitter les hauteurs pour retrouver l'agitation des villes. Une halte à LUCERNE où nous flânonnons au bord du lac et sur le vieux pont de bois et c'est le retour en France. Après le repas du soir pris en commun dans un restaurant du Sundgau, nous rentrons au Collège vers 22 h 30 fatigués mais heureux de cette journée passée au grand air, dans une ambiance détendue et amicale.

Merci Monsieur le Directeur pour cette heureuse initiative.

LE CALENDRIER DES PETITS CHANTEURS



Quelques dates importantes pour cette année :

Mardi 23 octobre 1990 :

Audition au Musée des Unterlinden

Samedi 24 novembre 1990 :

Concert dans la région

Samedi 8 décembre 1990 :

3^e anniversaire de la création des Petits Chanteurs

Samedi 19 janvier 1991 :

Prise d'Aube des nouveaux Petits Chanteurs

Dimanche 2 juin 1991 :

Concert à Ebersmunster

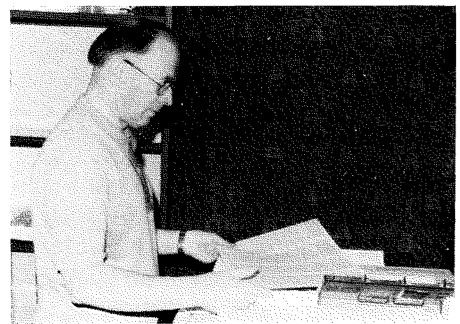
Pris en flagrant délit de travail pendant les vacances ...



M. BILGER, Econome, admiratif devant l'ampleur du chantier



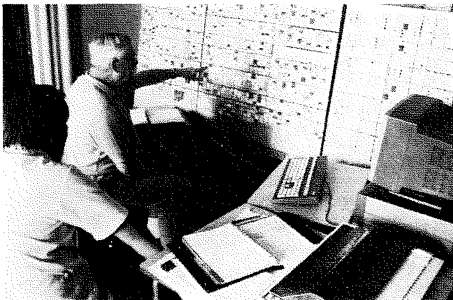
M. HANS et Mlle BILGER mettent la dernière main à la circulaire de rentrée ...



... qui est ensuite photocopiée par M. DIDIERLAURENT

1350 élèves et 106 professeurs : il faut le talent de M. ARMBRUSTER pour ne pas s'y perdre

Tâche ingrate mais indispensable : M. KNOBLOCH et Mme WISNIEWSKI réparent les manuels scolaires

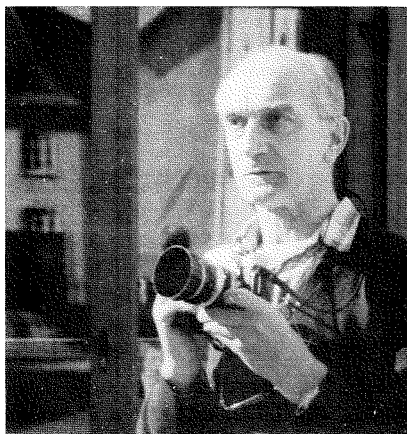




Réunion du Conseil de Direction au grand complet



Une ambiance à la fois studieuse et décontractée aux Cours de Vacances



... par la caméra indiscreète
du Père MOUGEL

CALENDRIER

MOIS D'OCTOBRE 1990

- Samedi 13 et Dimanche 14 : Week-End des Secondes.
Mardi 16 : 16 h 15 : Bureau du Conseil d'Etablissement.
Vendredi 19 : 20 h 00 : Réunion des Parents de Seconde.
Samedi 20 : Cross d'Etablissement.
Dimanche 21 : Assemblée Générale des Anciens.
Samedi 20 et Dimanche 21 : Week-End des Premières.
Lundi 22 : 19 h 30 : Réunion à la Chapelle avec les Parents de Sixième.
20 h 00 : Réunion des Parents de Sixième.
Mardi 23 : 20 h 00 : Réunion des Parents de Quatrième.
Jeudi 25 : 14 h 00 : Après-Midi Tiers-Monde (Classes de 4^e & 3^e).
Vendredi 26 : 8 h 00 : Journée Tiers-Monde (Classes du Lycée).
18 h 00 : Réunion du Conseil d'Etablissement.
Samedi 27 : 10 h 30 : Conseil de Gestion.
Congé de la Toussaint jusqu'au 5 novembre à 8 heures.

MOIS DE NOVEMBRE 1990

- Lundi 5 : 8 h 00 : Reprise des Cours.
Mardi 6 : 20 h 00 : Réunion des Parents de Cinquième.
Jeudi 8 : 20 h 00 : Réunion des Parents de Première.
Mardi 13 : 20 h 00 : Réunion des Parents de Troisième.
Jeudi 15 : 20 h 00 : Réunion des Parents de Terminale.
Samedi 17 : Permanence de M. BIRINGER de 8 h à 12 h.
Journée de Réflexion avec le P. BERGER à Strasbourg.
Lundi 19 : 13 h 15 : Réunion du Comité d'Entreprise.
Mardi 20 et Mercredi 21 : Contrôles Communs de Troisième.
Du Jeudi 22 au Samedi 24 : Contrôles Communs de Première.
Vendredi 30 : 18 h 00 : Fête de la Saint-André.

MOIS DE DECEMBRE 1990

- Du Lundi 3 au Vendredi 14 : Conseils des Professeurs de fin de trimestre.
Du Lundi 17 au Samedi 22 : Lectures de Notes.
Samedi 15 : Permanence de M. BIRINGER de 8 h à 12 h.
Mardi 18 : Oraux de Langues pour les Terminales.
Mercredi 19 : Bac Blanc Terminales - Epreuve de Philosophie.
Samedi 22 au Lundi 24 : Week-End à l'Abbaye d'Acey pour les 1^e et Terminales.
Samedi 22 : Congé de Noël jusqu'au 7 janvier 1991 à 8 heures.

MOIS DE JANVIER 1991

- Lundi 7 : Reprise des Cours.
Mardi 8 : 16 h 00 : Tirage des Rois.
Lundi 14 et Mardi 15 : BTS Blanc et Bac Blanc pour les Terminales - Ecrit.
Samedi 26 : Permanence de M. BIRINGER de 8 h à 12 h.

MOIS DE FEVRIER 1991

- Lundi 4 et Mardi 5 : Conseils de Classe - Terminales.
Mardi 12 : Oraux de Langues pour les Premières.

CARNET FAMILIAL

NAISSANCES

ALEXIA, Fille de M. Jean-Philippe **KELLER** et de Patricia **DICK**, Ancienne Elève et Petite-Fille de Mme **DICK**, Professeur au Collège, le 07 septembre 1990 à Obernai.

MARIAGES

Caroline ZIPFEL et **Jean-François BAFFREY**, Ancien Elève, le 07 juillet 1990 à Bennwihr.

Marie BENTZINGER, Ancienne Elève, et **Philippe FLECK**, le 20 octobre 1990 à Colmar.

DECES

M. Christian BAUR, Ancien Elève, le 06.07.90 à Colmar à l'âge de 51 ans.

Mme Vve Albert STENTZ, Mère d'Anciens Elèves, le 07.08.90 à Wettolsheim à l'âge de 65 ans.

M. Bernard KAMMERLOCHER, Frère du Père **KAMMERLOCHER**, le 08.08.90 à IGNUY à l'âge de 77 ans.

M. Frédéric STURM, Ancien Elève, le 09.08.90 à Diebolsheim à l'âge de 19 ans.

Mme Hélène HEINRICH, Grand-Mère d'Eric (2^e4), d'Aude (4^e5) et d'Hervé (Ancien Elève), le 19.08.90 à Colmar à l'âge de 80 ans.

M. Stéphane MULLER, Ancien Elève, le 13.09.90 à Illhaeusern à l'âge de 24 ans.

M. Léon PESEZ, Grand-Père d'Olivier (1^e2) et de Dominique (4^e1), le 22.09.90 à Molinghem à l'âge de 89 ans.

M. Oscar HARTMANN, Grand-Père de Marie-Eve **WESSANG** (2^e6), le 23.09.90 à Stosswihr à l'âge de 84 ans.

Mme Monique JAMBERT, Belle-Soeur de Mme **JAMBERT**, Professeur au Collège, le 24.09.90 à Fay aux Loges à l'âge de 48 ans.

Mme Emma LAMMERSFELD, Grand-Mère de Virginie (2^e4), le 29.09.90 à Châteinois à l'âge de 64 ans.

Mme M. Louise LUTTRINGER, Grand-Mère d'Anne (TF8), le 29.09.90 à Geishouse, à l'âge de 79 ans.

A.P.E.L. de SAINT-ANDRE

M. François **DENNI** n'ayant plus d'enfant scolarisé à **ST-ANDRE** a quitté la Présidence de l'A.P.E.L. au cours de l'Assemblée générale du 5 octobre 1990.

Il aura fait preuve pendant les sept années de sa Présidence d'un dévouement remarquable à l'égard de **ST-ANDRE**.

Le Directeur et toute la Communauté Educative lui adressent ainsi qu'à son épouse leur plus vive gratitude.



DESSIN RÉALISÉ PAR DES ÉLÈVES DE MONSIEUR TISSERANT