



La Vie à Saint-André

BULLETIN DE LIAISON DU COLLÈGE ST-ANDRÉ - COLMAR



SOMMAIRE

Le Mot du Directeur	page 2 couverture
Les Responsables de l'Etablissement	page 2
Les Classes et leurs Professeurs	page 4
Les Classes et leurs Effectifs	page 12
Les Petits Chanteurs sont-ils heureux ?	page 13
Des Elèves de St-André à Czestochowa.....	page 13
Les Anciens se retrouvent en Montagne	page 14
La Nouvelle Salle des Sports est opérationnelle.....	page 15
Que sont devenus nos élèves de pré-seconde et du cycle 4 ^e -3 ^e en trois ans ?	page 16
Le Rallye Familial et Touristique	page 16
Calendrier des Prochains Mois.....	page 3 couverture

LE MOT DU DIRECTEUR

A la mémoire du Père Paul KAMMERLOCHER Directeur de Saint-André de 1966 à 1981

Il est encore bien présent dans nos mémoires, ce mercredi 28 octobre 1981, qui a vu la disparition brutale d'un des Directeurs qui auront le plus marqué le Collège Saint-André : le Père Paul KAMMERLOCHER et j'ai pensé que dans cette brève chronique de rentrée, il était tout naturel que nous lui rendions hommage.

Quand on évoque la personnalité très riche de cet éducateur hors du commun, on est d'abord frappé par son immense bonté. Son regard trahissait un amour profond de l'enfant et plus particulièrement du plus fragile et du plus faible. Il avait dès le début, avec l'aide de Melle HERRMANN créé des structures pédagogiques spéciales : classes de transition, CPPN, car il souhaitait la réussite de tous les jeunes qui étaient d'abord à ses yeux des fils de Dieu.

Il se dégageait aussi de sa personnalité un harmonieux mélange de sagesse et d'audace. S'il se méfiait des réformes intempestives, il ne tolérait pas non plus que la pédagogie se sclérosât. C'est ainsi que, dès 1966, il avait lancé, assisté de M. COME, le Conseil Pédagogique, véritable mine d'idées et de projets de structures nouvelles.

En mai 1968, les jeunes ont apprécié la qualité de son écoute tout en sachant qu'il n'eût jamais cédé à la tentation de la démagogie. D'année en année, il verra le Collège se développer harmonieusement et une de ses plus grandes joies aura été la construction de l'actuel bâtiment administratif et du gymnase (de 1973 à 1975).



Mais au-delà des réalisations matérielles et des innovations pédagogiques son souci permanent aura été la réussite humaine et spirituelle des jeunes qui lui ont été confiés. C'est en intégrant les laïcs - parents, enseignants, grands élèves - dans des équipes de réflexion et de pastorale qu'il créera peu à peu la véritable communauté éducative, la grande famille de Saint-André.

S'il revenait aujourd'hui dans notre Collège, il serait sans doute plus surpris par la transformation importante et la modernisation des bâtiments que par l'évolution des structures et des méthodes : l'ouverture de la section G2, de la STS Comptabilité-Gestion, la création de la pré-seconde, du cycle 4^e-3^e en trois ans, la naissance et l'essor des Petits Chanteurs de Saint-André, les groupes de réflexion, d'animation et de partage et bien d'autres réalisations le rempliraient de joie : c'est bien le même Esprit qui souffle sur Saint-André !

J. BLUM

SAMEDI 9 NOVEMBRE 1991

18 heures

à la Chapelle du Collège Saint-André

La grande Famille de Saint-André est invitée à se rassembler et prier au cours d'une Célébration Eucharistique commémorant le 10^e anniversaire du décès du Père Paul KAMMERLOCHER.

LE COLLEGE SAINT-ANDRE

LES RESPONSABLES DE



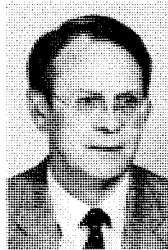
M. CORBE
*Conseiller Principal
d'Education
Chargé des classes du lycée*



M. NISSE
*Responsable des classes de 1^e
et de Terminales*



M. COME
*Responsable des classes de
Secondes et du L.E.T. (G2 et
F8)*



P. BAFFREY
Aumônier du lycée



M. HANS
Secrétaire de Direction



Mme HUMBERT
Responsable de l'E.P.S.



Mme WISNIEWSKI
Documentaliste



M. BLUM
Directeur de l'Etablissement

SE PRESENTE A VOUS ...

L'ETABLISSEMENT

Le Directeur est secondé dans l'organisation des Etudes par quatre responsables de cycle.

Outre le contact personnel avec les élèves et le suivi des études, leurs fonctions sont multiples :

- Inscription des élèves de 6^e, orientation des élèves après la 5^e : M. BRAUN
- Orientation des élèves après la 3^e : Mme DICK
- Organisation des contrôles, des bacs blancs du lycée : M. NISSE
- Formation et animation des délégués de classe, organisation des stages : M. COME



Mme JOURDAN
*Conseillère d'Education
Chargée des classes du
Collège*



Mme DICK
*Responsable du cycle
d'orientation (4^e et 3^e)*



M. BRAUN
*Responsable du cycle
d'observation (6^e et 5^e)*



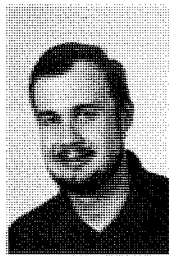
M. BILGER
Economiste



P. MOUGEL
Aumônier du collège



Mlle JOURDAN
Déléguée Culturelle



M. HERMANN
*Responsable du Conseil
Pédagogique*

LES CLASSES ET LES PROFESSEURS

L.E.G. et L.E.T.

B.T.S. 1	MATHS	ECO. GEN.	ECO.ENTREPR.	DROIT	DROIT ADM.	T.Q.G.
	M. NISSE	M. DURR	Mlle FETET	M. DURR	Mlle FETET	M. KUSNIR
	INFORMATIQUE	TRAV.SYNTH.	FRANCAIS	ALLEMAND	ANGLAIS	
	M. BOTH	M. KUSNIR	Mme DENNI	Mme LECLERCQ	Mlle BELMAIN	
B.T.S. 2	MATHS	ECO. GEN.	ECO.ENTREPR.	DROIT	DROIT ADM.	T.Q.G.
	M. NISSE	M. DURR	Mlle FETET	Mlle FETET	M. BOTH	M. BOTH
	INFORMATIQUE	TRAV.SYNTH.	FRANCAIS	ALLEMAND	ANGLAIS	
	M. BOTH	M. BOTH	Mlle SCHNEIDER	M. LEFEVRE	Mme DICK	
TERM. 1	MATHS A1	MATHS A2	BIOLOGIE	SC.PHYSIQUES	PHILOSOPHIE	HIST-GEO
	Mme MAEHLER	M. MERIAUX	M. BOUCABEILLE	M. WISNIEWSKI	M. COME	Mme DUIGOU
	ECONOMIE	FRANCAIS	LATIN	GREC	ALLEMAND 1	ALLEMAND 2
	M. DURR	M. BRAUN	Mlle SCHNEIDER	M. POYAC	Mme LECLERCQ	M. LEFEVRE
	ANGLAIS 1	ANGLAIS 2	ESP. 2 & 3	E.P.S.	INST. RELIG.	CATECHESE
	Mlle BELMAIN	M. HENNY	M. CHRISTEN	M. ROTH	M. COME	M. COME
TERM. 2	MATHS	BIOLOGIE	SC.PHYSIQUES	PHILOSOPHIE	HIST-GEO	ECONOMIE
	M. FAHRER	M. BOUCABEILLE	M. WISNIEWSKI	M. WILLEM	Mme AICHOUR	M. DURR
	FRANCAIS	ALLEMAND 1	ALLEMAND 2	ANGLAIS 1	ANGLAIS 2	E.P.S.
	M. BRAUN	Mme LECLERCQ	M. LEFEVRE	Mme DICK	Mme ZIMMERMANN	M. ANGST
	INSTR. RELIG.	CATECHESE	MUSIQUE	DESSIN		
	M. WILLEM	M. WILLEM	M. RITTER	Mme HILDENBRAND		
TERM. 3	MATHS	BIOLOGIE	SC.PHYSIQUES	PHILOSOPHIE	HIST-GEO	FRANCAIS
	M. NISSE	M. HERMANN	Mme RISS	M. WILLEM	M. CHALTE	M. BRAUN
	LATIN	GREC	ALLEMAND 1	ALLEMAND 2	ANGLAIS 1	ANGLAIS 2
	Mlle SCHNEIDER	M. POYAC	M. STOECKLE	Mme SCHMID	Mlle BELMAIN	M. HENNY
	ESPAGNOL 2	E.P.S.	INST. RELIG.	CATECHESE	INFORMATIQUE	
	M. CHRISTEN	M. THIRY	M. WILLEM	M. PENICAUT	M. HERMANN	
TERM. 4	MATHS	BIOLOGIE	SC.PHYSIQUES	PHILOSOPHIE	HIST-GEO	FRANCAIS
	Mme BUTSCHER	M. HERMANN	M. BALAND	M. WILLEM	M. FLEITH	Mlle JOURDAN
	ALLEMAND 1	ALLEMAND 2	ANGLAIS 1	ANGLAIS 2	ESPAGNOL 2	E.P.S.
	M. STOECKLE	Mme SCHMID	Mlle BELMAIN	M. HENNY	M. CHRISTEN	M. ANGST
	INST. RELIG.	CATECHESE	INFORMATIQUE			
	M. WILLEM	P. BAFFREY	M. HERMANN			

TERM. 5	MATHS	BIOLOGIE	SC.PHYSIQUES	PHILOSOPHIE	HIST-GEO	FRANCAIS
	Mlle MUNDWILER	M. BOUCABEILLE	M. WISNIEWSKI	M. WILLEM	M. KIRBIHLER	Mlle JOURDAN
	LATIN	GREC	ALLEMAND 1	ALLEMAND 2	ANGLAIS 1	ANGLAIS 2
	Mlle SCHNEIDER	M. POYAC	M. STOECKLE	M. STOECKLE	Mme ZIMMERMANN	M. HENNY
	ESPAGNOL 2	E.P.S.	INST. RELIG.	CATECHESE	INFORMATIQUE	
	M. CHRISTEN	Mme JAMBERT	M. BOUCABEILLE	M. MERIAUX	M. HERMANN	

TERM. 6	MATHS	PHILOSOPHIE	HIST-GEO	ECONOMIE	DROIT	T.Q.G.
	Mme NISSE	M. WILLEM	M. KIRBIHLER	M. DURR	M. DURR	M. KUSNIR
	FRANCAIS	ALLEMAND	ANGLAIS	E.P.S.	INST. RELIG.	CATECHESE
	Mlle JOURDAN	Mme CLADE	M. LOCOGE	Mme JAMBERT	M. WILLEM	P.BAFFREY

TERM. 7	MATHS	BIOLOGIE	SC.PHYSIQUES	PHILOSOPHIE	ECONOMIE	FRANCAIS
	Mme NISSE	Mme SCHULTZ	M. WISNIEWSKI	M. COME	Mme THOMMEREL	Mlle JOURDAN
	ALLEMAND	ANGLAIS	E.P.S.	DACTYLO	T.M.S.	S.M.S.
	Mme CLADE	Mlle BELMAIN	Mlle FALBRIARD	Mme THOMMEREL	Mme FETTER	Mme DENNI
	E.F.S.	TECHN. MEDICALE	STENO	INST. RELIG.	CATECHESE	
	Mme BOHRHAUER	Mme ANHEIM	Mme FETTER	M. COME	P. BAFFREY	

PREM. 1	MATHS A2	MATHS A1B	BIOLOGIE	SC.PHYSIQUES	HIST-GEO	ECONOMIE
	Mme GALLET	M. FAHRER	Mlle GOOR	M. BALAND	Mme DUIGOU	M. MULLER
	FRANCAIS	LATIN	ALLEMAND 1	ALLEMAND 2	ANGLAIS 1	ANGLAIS 2
	M. BRAUN	M. HAUG	M. LEFEVRE	M. STOECKLE	Mme ZIMMERMANN	Mme ZIMMERMANN
	ESP. 2 & 3	E.P.S.	INST. RELIG.	CATECHESE	INFORMATIQUE	
	M. CHRISTEN	M. ROTH	M. BRAUN	M. BRAUN	M. HERMANN	

PREM. 2	MATHS	BIOLOGIE	SC.PHYSIQUES	HIST-GEO	ECONOMIE	FRANCAIS
	M. FAHRER	Mlle GOOR	M. BALAND	Mme AICHOUR	M. MULLER	M. BETTINGER
	ALLEMAND 1	ALLEMAND 2	ANGLAIS 1	ANGLAIS 2	ESPAGNOL 2	E.P.S.
	M. LEFEVRE	M. STOECKLE	Mme ZIMMERMANN	Mme ZIMMERMANN	M. CHRISTEN	M. ANGST
	INST. RELIG.	CATECHESE	INFORMATIQUE			
	M. BLUM	M. MERIAUX	M. HERMANN			

PREM. 3	MATHS	BIOLOGIE	SC.PHYSIQUE	HIST-GEO	FRANCAIS	ALLEMAND 1
	Mme MAECHLER	M. BOUCABEILLE	Mme RISS	M. CHALTE	M. POYAC	Mme SCHMID
	ALLEMAND 2	ANGLAIS 1	ANGLAIS 2	E.P.S.	INST. RELIG.	CATECHESE
	M. STOECKLE	M. LOCOGE	M. LOCOGE	M. ROTH	M. POYAC	M. LADOUCH
	INFORMATIQUE	MUSIQUE	DESSIN			
M. HERMANN	M. RITTER	Mme HILDENBRAND				

PREM. 4	MATHS	BIOLOGIE	SC.PHYSIQUES	HIST-GEO	FRANCAIS	LATIN
	M. NISSE	Mlle GOOR	M. WISNIEWSKI	M. FLEITH	M. HAUG	M. HAUG
	ALLEMAND 1	ALLEMAND 2	ANGLAIS 1	ANGLAIS 2	ESPAGNOL 2	E.P.S.
	Mme SCHMID	M. STOECKLE	Mme KIRSTETTER	M. LOCOGE	M. CHRISTEN	M. THIRY
	INST. RELIG.	CATECHESE	INFORMATIQUE			
M. BLUM	M. PENICAUT	M. HERMANN				

PREM. 5	MATHS	BIOLOGIE	SC.PHYSIQUES	HIST-GEO	FRANCAIS	ALLEMAND 1
	Mlle MUNDWILER	M. HERMANN	M. BALAND	M. GRUNENWALD	Mme MICHEL	Mme SCHMID
	ALLEMAND 2	ANGLAIS 1	ANGLAIS 2	E.P.S.	INSTR. RELIG.	CATECHESE
	Mme LECLERCQ	M. LOCOGE	M. LOCOGE	Mme GUILLEMAIN	Mme MICHEL	M. MERIAUX

PREM. 6	MATHS	HIST-GEO	ECONOMIE	DROIT	T.Q.G.	M.A.C.
	Mme NISSE	M. CHALTE	M. MULLER	Mlle FETET	Mlle FETET	Mme THOMMEREL
	O.T.C.	FRANCAIS	ALLEMAND	ANGLAIS	ESPAGNOL 2	E.P.S.
	Mme THOMMEREL	Mlle JOURDAN	Mme SCHMID	M. HENNY	M. CHRISTEN	Mme JAMBERT
	INST. RELIG.	CATECHESE				
Mlle JOURDAN	P. BAFFREY					

PREM. 7	MATHS	BIOLOGIE	SC.PHYSIQUES	HIST-GEO	FRANCAIS	ALLEMAND
	Mme NISSE	Mme SCHULTZ	Mme BERNAT	M. GRUNENWALD	Mme SUR	M. STOECKLE
	ANGLAIS	E.P.S.	DACTYLO	T.M.S.	S.M.S.	E.F.S.
	Mme FLEITH	Mlle FALBRIARD	Mme FETTER	Mme FETTER	Mme BOHRHAUER	Mme BOHRHAUER
	STENO	INST. RELIG.	CATECHESE			
	Mme FETTER	M. BLUM	P. BAFFREY			

2° 1	MATHS	BIOLOGIE	SC.PHYSIQUES	HIST-GEO	ECONOMIE	FRANCAIS
	M. ADAM	Mme HERMANN	Mme BERNAT	Mme AICHOUR	M. COME	M. CLAUDEL
	ALLEMAND 1	ALLEMAND 2	ALD TRILINGUE	ANGLAIS 1	ANGLAIS 2	ANG TRILINGUE
	Mme LECLERCQ	Mme LECLERCQ	M. LEFEVRE	Mme ZIMMERMANN	M. LOCOGE	Mlle BELMAIN
	ESPAGNOL 3	E.P.S.	INSTR. RELIG.	CATECHESE	INFORMATIQUE	
	M. CHRISTEN	M. THIRY	M. LADOUCH	M. PENICAUT	M. HANS	

2° 2	MATHS	BIOLOGIE	SC.PHYSIQUES	HIST-GEO	ECONOMIE	FRANCAIS
	Mme MAECHLER	M. MESSMER	Mme RISS	Mme DUGOU	M. MULLER	M. MENEGHETTI
	LATIN	ALLEMAND 1	ALLEMAND 2	ALD TRILINGUE	ANGLAIS 1	ANGLAIS 2
	M. MENEGHETTI	Mme LECLERCQ	Mme LECLERCQ	M. LEFEVRE	Mme ZIMMERMANN	M. LOCOGE
	ANG TRILINGUE	E.P.S.	INSTR. RELIG.	CATECHESE	INFORMATIQUE	
Mlle BELMAIN	M. ANGST	Mme DUGOU	M. LADOUCH	M. HANS		

2° 3	MATHS	BIOLOGIE	SC.PHYSIQUES	HIST-GEO	ECONOMIE	FRANCAIS
	M. MERIAUX	Mme PLEIS	M. BALAND	Mme AICHOUR	M. COME	Mlle JOURDAN
	ALLEMAND 1	ALLEMAND 2	ANGLAIS 1	ANGLAIS 2	ESPAGNOL 3	E.P.S.
	Mme LECLERCQ	Mme CLADE	M. HENNY	M. HENNY	Mme GONZALEZ	Mme JAMBERT
	INST. RELIG.	CATECHESE	INFORMATIQUE			
	M. COME	M. COME	Mme THOMMEREL			

2° 4	MATHS	BIOLOGIE	SC.PHYSIQUES	HIST-GEO	ECONOMIE	FRANCAIS
	Mme GALLET	M. MESSMER	Mme BERNAT	M. KIRBIHLER	M. COME	M. HAUG
	GREC	ALLEMAND 1	ALLEMAND 2	ALD TRILINGUE	ANGLAIS 2	ANG TRILINGUE
	Mlle SCHNEIDER	Mme CLADE	Mme CLADE	Mme SCHMID	M. HENNY	Mme DICK
	E.P.S.	INST. RELIG.	CATECHESE	INFORMATIQUE	INFORMATIQUE	
	M. HELSCHGER	Mme DUIGOU	P. BAFFREY	Mme THOMMEREL	M. HANS	

2° 5	MATHS	BIOLOGIE	SC.PHYSIQUES	HIST-GEO	ECONOMIE	FRANCAIS
	Mme BUTSCHER	Mlle GOOR	M. WISNIEWSKI	M. GRUNENWALD	M. MULLER	M. POYAC
	LATIN	ALLEMAND 1	ALD TRILINGUE	ANGLAIS 1	ANGLAIS 2	ANG TRILINGUE
	M. POYAC	Mme LECLERCQ	Mme SCHMID	Mme ZIMMERMANN	M. HENNY	Mme DICK
	ESPAGNOL 2	E.P.S.	INST. RELIG.	CATECHESE	INFORMATIQUE	
	M. CHRISTEN	Mlle FALBRIARD	M. CHRISTEN	P. BAFFREY	M. HANS	

2° 6	MATHS	HISTOIRE	GEOGRAPHIE	ECONOMIE	INFORMATIQUE	GESTION
	Mme DE BRUN	M. DESOUCHES	M. KIRBIHLER	M. MULLER	M. HERMANN	M. MULLER
	O.T.C.	FRANCAIS	ALLEMAND 1	ALLEMAND 2	ANGLAIS 1	ANGLAIS 2
	Mme THOMMEREL	Mme DENNI	M. ACKERMANN	M. ACKERMANN	Mme REBERT	Mme REBERT
	ESPAGNOL 2	E.P.S.	INST. RELIG.	CATECHESE		
	M. CHRISTEN	M. THIRY	M. CHRISTEN	M. LADOUCH		

2° 7	MATHS	BIOLOGIE	SC.PHYSIQUES	HIST-GEO	FRANCAIS	ALLEMAND 1
	Mme NISSE	Mme SCHULTZ	Mme PFEIFFER	M. GRUNENWALD	Mme BRAUN	M. ACKERMANN
	ALLEMAND 2	ANGLAIS 1	ANGLAIS 2	ESPAGNOL 2	E.P.S.	DACTYLO
	M. ACKERMANN	Mme REBERT	Mme REBERT	M. CHRISTEN	Mme HUMBERT	Mme FETTER
	T.M.S.	S.M.S.	INST. RELIG.	CATECHESE		
	Mme THOMMEREL	Mme BOHRHAUER	Mme BOHRHAUER	Mme BOHRHAUER		

2° 8	MATHS	BIOLOGIE	SC.PHYSIQUES	HIST-GEO	FRANCAIS	FRANCAIS
	Mme NISSE	Mme SCHULTZ	Mme BERNAT	M. GRUNENWALD	Mme BURET	M. BLUM
	ALLEMAND	ANGLAIS	E.P.S.	INST.RELIG.	CATECHESE	
	M. GERBER	Mlle BELMAIN	M. ROTH	M. GRUNENWALD	M. GRUNENWALD	

COLLEGE

3° 1	MATHS	BIOLOGIE	SC.PHYSIQUES	HIST-GEO	FRANCAIS	LATIN
	Mme HANS	Mlle GOOR	Mme ZIMMERMANN	M. CHALTE	Mlle JOURDAN	Mlle JOURDAN
	ALLEMAND 1	ALD TRILINGUE	ANGLAIS 2	ANG TRILINGUE	E.P.S.	DESSIN
	M. GERBER	Mme MANGOLD	Mme WETZEL	Mme FLEITH	Mme GUILLEMAIN	M. TISSERANT
	MUSIQUE	TECHNOLOGIE	INST. RELIG.	CATECHESE		
	M. RITTER	M. BUCKEL	Mlle JOURDAN	P. BAFFREY		

3° 2	MATHS	BIOLOGIE	SC.PHYSIQUES	HIST-GEO	FRANCAIS	LATIN
	M. FAHRER	Mlle GOOR	Mme ZIMMERMANN	M. KIRBIHLER	Mlle SCHNEIDER	M. POYAC
	GREC	ALLEMAND 1	ALD TRILINGUE	ANGLAIS 2	ANG TRILINGUE	E.P.S.
	M. MENEGHETTI	M. GERBER	Mme MANGOLD	Mme WETZEL	Mme FLEITH	M. THIRY
	DESSIN	MUSIQUE	TECHNOLOGIE	INST. RELIG.	CATECHESE	
	M. TISSERANT	M. RITTER	M. BUCKEL	M. KIRBIHLER	P. BAFFREY	

3° 3	MATHS	BIOLOGIE	SC.PHYSIQUES	HIST-GEO	FRANCAIS	ALLEMAND 1
	M. ADAM	M. HERMANN	Mme ZIMMERMANN	M. KIRBIHLER	Mme SUR	M. LEFEVRE
	ANGLAIS 2	E.P.S.	DESSIN	MUSIQUE	TECHNOLOGIE	INSTR. RELIG.
	M. LOCOGE	M. ANGST	M. TISSERANT	M. RITTER	M. BUCKEL	M. KIRBIHLER
	CATECHESE					
	P. BAFFREY					

3° 4	MATHS	BIOLOGIE	SC.PHYSIQUES	HIST-GEO	FRANCAIS	LATIN
	Mme GALLET	M. MESSMER	Mme PFEIFFER	M. CHALTE	M. BETTINGER	M. BETTINGER
	GREC	ALLEMAND 2	ANGLAIS 1	E.P.S.	DESSIN	MUSIQUE
	M. MENEGHETTI	Mme MANGOLD	Mme FLEITH	M. ROTH	M. TISSERANT	M. RITTER
	TECHNOLOGIE	INSTR. RELIG.	CATECHESEE			
	M. BUCKEL	Mme MANGOLD	P. BAFFREY			

3° 5	MATHS	BIOLOGIE	SC.PHYSIQUES	HIST-GEO	FRANCAIS	LATIN
	Mme HANS	M. HERMANN	Mme ZIMMERMANN	Mme NAUDIN	Mme MICHEL	M. BETTINGER
	LATIN	GREC	ANGLAIS 1	ESPAGNOL 2	E.P.S.	DESSIN
	M. POYAC	M. MENEGHETTI	Mme DICK	Mme GONZALEZ	Mme GUILLEMAIN	M. TISSERANT
	MUSIQUE	TECHNOLOGIE	INST. RELIG.	CATECHESE		
	M. RITTER	M. BUCKEL	Mme MICHEL	P. BAFFREY		

3° 6	MATHS	BIOLOGIE	SC.PHYSIQUES	HIST-GEO	FRANCAIS	ALLEMAND 2
	Mme BUTSCHER	M. MESSMER	M. BALAND	M. GRUNENWALD	Mme MICHEL	M. ACKERMANN
	ANGLAIS 1	E.P.S.	DESSIN	MUSIQUE	TECHNOLOGIE	IR & CATECH.
	Mlle BELMAIN	Mme HUMBERT	M. TISSERANT	M. RITTER	M. BUCKEL	M. GRUNENWALD

4° 1	MATHS	BIOLOGIE	SC.PHYSIQUES	HIST-GEO	FRANCAIS	LATIN
	Mme DIEBOLD	M. BOUCABELLE	M. LADOUCH	Mme AICHOUR	Mme SCHMID	M. MENEGHETTI
	ALLEMAND 1	ALD.TRILINGUE	ANGLAIS 2	ANG TRILINGUE	E.P.S.	DESSIN
	M. GERBER	Mme MARCHAL	Mme REBERT	Mme KIRSTETTER	Mlle FALBRIARD	M. TISSERANT
	MUSIQUE	TECHNOLOGIE	INST. RELIG.	CATECHESE		
	M. GLAIZE	M. HEITZ	M. PENICAUT	M. GLAIZE		

4° 2	MATHS	BIOLOGIE	SC.PHYSIQUES	HIST-GEO	FRANCAIS	LATIN
	M. MERIAUX	M. BOUCABELLE	M. LADOUCH	Mme DUIGOU	M. HAUG	Mlle SCHNEIDER
	GREC	ALLEMAND 1	ALD.TRILINGUE	ANGLAIS 2	ANG TRILINGUE	E.P.S.
	M. HAUG	M. GERBER	Mme MARCHAL	Mme REBERT	Mme KIRSTETTER	M. ANGST
	DESSIN	MUSIQUE	TECHNOLOGIE	INST. RELIG.	CATECHESE	
	M. TISSERANT	M. GLAIZE	M. HEITZ	M. PENICAUT	M. GLAIZE	

4° 3	MATHS	BIOLOGIE	SC.PHYSIQUES	HIST-GEO	FRANCAIS	ALLEMAND 1
	Mme HANS	Mme PLEIS	Mme BERNAT	M. DESOUCHES	Mme DENNI	Mme MARCHAL
	ALLEMAND 2	ANGLAIS 1	ANGLAIS 2	E.P.S.	DESSIN	MUSIQUE
	Mme MANGOLD	Mme WETZEL	M. LOCOGE	Mme HUMBERT	M. TISSERANT	M. GLAIZE
	TECHNOLOGIE	TECHNOLOGIE	INST. RELIG.	CATECHESE		
	M. BUCKEL	M. HEITZ	Mme MANGOLD	M. GLAIZE		

4° 4	MATHS	BIOLOGIE	SC.PHYSIQUES	HIST-GEO	FRANCAIS	LATIN
	M. FAHRER	M. MESSMER	Mme ZIMMERMANN	M. CHALTE	M. CLAUDEL	M. CLAUDEL
	ALLEMAND 2	ANGLAIS 1	E.P.S.	DESSIN	MUSIQUE	TECHNOLOGIE
	M. ACKERMANN	Mme WETZEL	M. ANGST	M. TISSERANT	M. GLAIZE	M. HEITZ
	INST.RELIG.	CATECHESE				
	P. MOUGEL	M. GLAIZE				

4° 5	MATHS	BIOLOGIE	SC.PHYSIQUES	HIST-GEO	FRANCAIS	LATIN
	Mme DIEBOLD	Mme PLEIS	Mme BERNAT	M. FLEITH	M. BETTINGER	M. BETTINGER
	GREC	ALLEMAND 2	ANGLAIS 1	ANGLAIS 1	ESPAGNOL 2	E.P.S.
	M. HAUG	Mme HELDERLE	Mme KIRSTETTER	Mme WETZEL	Mme GONZALES	M. ROTH
	DESSIN	MUSIQUE	TECHNOLOGIE	TECHNOLOGIE	INST.RELIG.	CATECHESE
	M. TISSERANT	M. GLAIZE	M. BUCKEL	M. HEITZ	Mme KIRSTETTER	M. GLAIZE

OR. 1	MATHS	BIOLOGIE	SC.PHYSIQUES	HIST-GEO	FRANCAIS	ALLEMAND 1
	Mme IACONO	Mme HERMANN	Mme ZIMMERMANN	M. FLEITH	Mme PRUD'HOMME	M. LEFEVRE
	ALLEMAND 2	ANGLAIS 1	ANGLAIS 2	E.P.S.	DESSIN	MUSIQUE
	M. LEFEVRE	Mme FLEITH	Mme FLEITH	Mlle FALBRIARD	M. TISSERANT	M. GLAIZE
	TECHNOLOGIE	INST. RELIG.	CATECHESE			
	M. BUCKEL	M. FLEITH	M. LADOUCH			

OR.2	MATHS	BIOLOGIE	SC. PHYSIQUES	HIST-GEO	FRANCAIS	ALLEMAND 1
	Mme GALLET	M. BOUCABELLE	Mme PFEIFFER	Mme DUGOU	Mme BRAUN	Mme HELDERLE
	ALLEMAND 2	ANGLAIS 1	ANGLAIS 2	E.P.S.	DESSIN	MUSIQUE
	Mme HELDERLE	Mme REBERT	Mme REBERT	Mme HUMBERT	M. TISSERANT	M. GLAIZE
	TECHNOLOGIE	INSTR. RELIG.	CATECHESE			
	M. BUCKEL	Mme BRAUN	Mme BRAUN			

5° 1	MATHS	BIOLOGIE	SC.PHYSIQUES	HIST-GEO	FRANCAIS	ALLEMAND
	Mme GALLET	Mme HERMANN	M. MERIAUX	M. DESOUCHES	M. MENEGHETTI	M. ACKERMANN
	ALD TRILINGUE	ANG TRILINGUE	E.P.S.	DESSIN	MUSIQUE	TECHNOLOGIE
	Mme CLADE	Mme FLEITH	M. THIRY	M. TISSERANT	M. RITTER	M. HEITZ
	INST. RELIG.					
	M. MENEGHETTI					

5° 2	MATHS	BIOLOGIE	SC.PHYSIQUES	HIST-GEO	FRANCAIS	ALLEMAND
	Mme DE BRUN	Mme HERMANN	M. MERIAUX	Mme NAUDIN	Mlle SCHNEIDER	M. ACKERMANN
	ALD TRILINGUE	ANG TRILINGUE	E.P.S.	DESSIN	MUSIQUE	TECHNOLOGIE
	Mme CLADE	Mme FLEITH	Mme GUILLEMAIN	M. TISSERANT	M. RITTER	M. HEITZ
	INSTR.RELIG.					
	Mme NAUDIN					

5° 3	MATHS	BIOLOGIE	SC.PHYSIQUES	HIST-GEO	FRANCAIS	ALLEMAND
	Mme HANS	Mme PLEIS	Mme PFEIFFER	M. DESOUCHES	Mme SUR	M. ACKERMANN
	E.P.S.	DESSIN	MUSIQUE	TECHNOLOGIE	INSTR.RELIG.	
	M. THIRY	M. TISSERANT	M. RITTER	M. HEITZ	Mme HANS	

5° 4	MATHS	BIOLOGIE	SC.PHYSIQUES	HIST-GEO	FRANCAIS	ANGLAIS
	M. ADAM	Mme PLEIS	Mme PFEIFFER	M. FLEITH	M. BRAUN	M. HENNY
	E.P.S.	DESSIN	MUSIQUE	TECHNOLOGIE	INSTR. RELIG.	
	Mme ROHN	M. TISSERANT	M. RITTER	M. HEITZ	P. MOUGEL	

5° 5	MATHS	BIOLOGIE	SC.PHYSIQUES	HIST-GEO	FRANCAIS	ALD TRILINGUE
	M. LADOUCH	M. MESSMER	M. LADOUCH	M. FLEITH	Mme BURET	M. GERBER
	ANGLAIS	ANG TRILINGUE	E.P.S.	DESSIN	MUSIQUE	TECHNOLOGIE
	Mme WETZEL	Mme DICK	Mme ROHN	M. TISSERANT	M. RITTER	M. HEITZ
	INST. RELIG.					
	M. LADOUCH					

5° 6	MATHS	BIOLOGIE	SC.PHYSIQUES	HIST-GEO	FRANCAIS	ALD TRILINGUE
	Mlle MUNDWILER	M. MESSMER	M. LADOUCH	M. DESOUCHES	Mme PRUD'HOMME	M. GERBER
	ANGLAIS	ANG TRILINGUE	E.P.S.	DESSIN	MUSIQUE	TECHNOLOGIE
	Mme WETZEL	Mme DICK	Mme HUMBERT	M. TISSERANT	M. RITTER	M. HEITZ
	INST. RELIG.					
	Mme MERIAUX					

5° 7	MATHS	BIOLOGIE	SC. PHYSIQUES	HIST-GEO	FRANCAIS	ALLEMAND
	Mme IACONO	Mme DIEBOLD	M. MERIAUX	Mme NAUDIN	M. CLAUDEL	Mme MANGOLD
	ANGLAIS	E.P.S.	DESSIN	MUSIQUE	TECHNOLOGIE	INST. RELIG.
	M. HENNY	M. CORBE	Mme IACONO	M. RITTER	M. CHARDON	M. CORBE

6° 1	MATHS	BIOLOGIE	HIST-GEO	FRANCAIS	ALLEMAND	ALD TRILINGUE
	Mme DE BRUN	M. MESSMER	M. DESOUCHES	Mme SUR	Mme MANGOLD	Mme HELDERLE
	ANG TRILINGUE	E.P.S.	DESSIN	MUSIQUE	TECHNOLOGIE	INSTR. RELIG.
	Mme KIRSTETTER	M. ROTH	Mme HILDENBRAND	M. GLAIZE	M. CHARDON	Mme DE BRUN

6° 2	MATHS	BIOLOGIE	HIST-GEO	FRANCAIS	ALLEMAND	ALD TRILINGUE
	Mlle MUNDWILER	Mme PLEIS	Mme NAUDIN	Mme BRAUN	Mme MANGOLD	Mme HELDERLE
	ANG TRILINGUE	E.P.S.	DESSIN	MUSIQUE	TECHNOLOGIE	INSTR. RELIG.
	Mme KIRSTETTER	Mme ROHN	Mme HILDENBRAND	M. GLAIZE	M. CHARDON	Mme BRAUN

6° 3	MATHS	BIOLOGIE	HIST-GEO	FRANCAIS	ALLEMAND	ANGLAIS
	Mme HANS	Mlle GOOR	M. DESOUCHES	Mme BERGELIN	Mme CLADE	Mme WETZEL
	E.P.S.	DESSIN	MUSIQUE	TECHNOLOGIE	INST. RELIG.	
	Mme ROHN	M. TISSERANT	M. GLAIZE	M. CHARDON	Mme HANS	

6° 4	MATHS	BIOLOGIE	HIST-GEO	FRANCAIS	ANGLAIS	E.P.S.
	Mme IACONO	Mme PLEIS	Mme NAUDIN	Mme BURET	Mme KIRSTETTER	Mme GUILLEMAIN
	DESSIN	MUSIQUE	TECHNOLOGIE	INST. RELIG.		
	Mme IACONO	M. GLAIZE	M. CHARDON	Mme BURET		

6° 5	MATHS	BIOLOGIE	HIST-GEO	FRANCAIS	ALD TRILINGUE	ANGLAIS
	M. ADAM	Mme DIEBOLD	Mme NAUDIN	Mme PRUD'HOMME	Mme MARCHAL	Mme WETZEL
	ANG TRILINGUE	E.P.S.	DESSIN	MUSIQUE	TECHNOLOGIE	INSTR. RELIG.
	Mme FLEITH	Mme GUILLEMAIN	Mme HILDENBRAND	M. GLAIZE	M. CHARDON	Mme PRUD'HOMME

6° 6	MATHS	BIOLOGIE	HIST-GEO	FRANCAIS	ALD TRILINGUE	ANGLAIS
	M. BILGER	Mme SCHULTZ	Mme WISNIEWSKI	M. BRAUN	Mme MARCHAL	Mme WETZEL
	ANG TRILINGUE	E.P.S.	DESSIN	MUSIQUE	TECHNOLOGIE	INSTR. RELIG.
	Mme FLEITH	Mme HUMBERT	Mme HILDENBRAND	M. GLAIZE	M. CHARDON	Mme MERIAUX

CLASSES ET EFFECTIFS

CLASSES	PROFESSEUR PRINCIPAL	EFFECTIF CLASSE	EFFECTIF NIVEAU	EFFECTIF CYCLE
B.T.S. 1 B.T.S. 2	M. DURR M. BOTH	24 22	46	
TERMINALE 1 TERMINALE 2 TERMINALE 3 TERMINALE 4 TERMINALE 5 TERMINALE 6 TERMINALE 7	M. COME M. WILLEM M. NISSE Mme BUTSCHER M. BOUCABELLE M. KUSNIR Mme DENNI	36 36 25 24 29 30 20	200	
PREMIERE 1 PREMIERE 2 PREMIERE 3 PREMIERE 4 PREMIERE 5 PREMIERE 6 PREMIERE 7	M. BRAUN M. BETTINGER Mme MAECHLER Mlle GOOR Mlle MUNDWILER M. MULLER Mme NISSE	25 27 26 25 25 28 21	177	
SECONDE 1 SECONDE 2 SECONDE 3 SECONDE 4 SECONDE 5 SECONDE 6 SECONDE 7 SECONDE 8	M. CLAUDEL Mme RISS M. BALAND M. HAUG M. WISNIEWSKI M. HERMANN Mme BOHRHAUER M. GRUNENWALD	36 35 35 34 35 23 28 22	248	671
TROISIEME 1 TROISIEME 2 TROISIEME 3 TROISIEME 4 TROISIEME 5 TROISIEME 6	Mlle JOURDAN M. FAHRER M. LEFEVRE Mme GALLET Mme DICK Mlle BELMAIN	30 30 25 23 30 23	161	
QUATRIEME 1 QUATRIEME 2 QUATRIEME 3 QUATRIEME 4 QUATRIEME 5 ORIENTATION 1 ORIENTATION 2	Mme SCHMID Mme DUIGOU Mme BERNAT Mme WETZEL Mme KIRSTETTER M. FLEITH Mme BRAUN	28 30 28 24 30 19 17	176	
CINQUIEME 1 CINQUIEME 2 CINQUIEME 3 CINQUIEME 4 CINQUIEME 5 CINQUIEME 6 CINQUIEME 7	M. MENEGHETTI Mlle SCHNEIDER Mme PFEIFFER M. HENNY M. LADOUCH Mme PRUD'HOMME Mme IACONO	27 28 26 26 27 27 25	186	
SIXIEME 1 SIXIEME 2 SIXIEME 3 SIXIEME 4 SIXIEME 5 SIXIEME 6	Mme SUR Mme HANS Mme NAUDIN Mme BURET Mme DIEBOLD M. GLAIZE	30 31 30 31 30 31	183	706

LES PETITS CHANTEURS SONT-ILS HEUREUX ?

« **Demain, tous les enfants du monde chanteront la paix de Dieu** ».

La photo se passe de commentaires ! Pour beaucoup, être Petit Chanteur, est synonyme uniquement de musique ! Non, les enfants apprennent davantage que la musique : ils apprennent à servir, tout d'abord entre eux, le nouveau étant pris en charge par un ancien, les plus jeunes par les plus grands ; les plus motivés ont des responsabilités ; ils apprennent aussi à servir par leur chant : aider le public à prier sur du beau à travers les animations liturgiques et les concerts. La recherche de la qualité, du travail soigné en répétition, n'est plus une ambition purement esthétique mais une volonté d'aider l'homme à s'ouvrir à une dimension intérieure présente dans la musique. Ils apprennent enfin à vivre ensemble, à s'écouter, à se respecter ...



L'idéal du Petit Chanteur, du plus grand au plus petit, du simple choriste à leur chef : être en paix avec soi-même, avec les autres, et chanter la paix de Dieu. Idéal qui ne se vit pas sans difficultés, car « *la vie n'est pas faite pour être facile, mais pour être belle, et il n'y a pas de beauté sans souffrance* » (Philippe Ferlay).

En ce début d'année, bienvenue aux nouveaux choristes qui tentent de vivre à leur tour cette aventure ... Et si un jour tous les enfants du monde chantaient la paix de Dieu ?

O. GLAIZE

DES ELEVES DE ST-ANDRE A CZESTOCHOWA



En ce 9 août, jour de vacances par excellence, il règne une drôle d'agitation dans la cour de St-André. Aujourd'hui, pas question de cours de vacances ; nous avons troqué nos sacs de classe contre un sac à dos. Nous partons en Pologne, à Czestochowa, participer à la 6^e journée mondiale de la jeunesse. Mais qu'est-ce qui nous poussait à partir aussi loin ?

Est-ce la curiosité de découvrir cette Europe de l'Est dont parlent tant les médias ? Vivre en direct le grand show de Jean-Paul II ? Il y avait sans doute de cela dans nos esprits. Mais il y avait un «plus» que nous découvrirons au cours de nos célébrations quotidiennes, de notre pèlerinage à travers l'Allemagne, l'Autriche, Linz, Wien, la Tchécoslovaquie et enfin la Pologne.

En Pologne, nous avons rejoint 25 000 Français venus en bus comme nous, ou à pied, à vélo, en patins à roulettes, et retrouvé 400 000 Polonais, 120 000 Soviétiques ainsi que des Italiens, des Espagnols, des Américains et quelques Africains. Enfin, le 14 août à 14 heures, après avoir assisté à la Messe avec le Cardinal LUSTIGER, nous nous mettons en marche pour approcher du sanctuaire de Jasna Gora où doit se dérouler la veillée. Mais, après plusieurs heures de bousculades dans une foule impatiente, nous nous voyons obligés de rebrousser chemin à cause du manque de place : seuls certains Français assisteront à la veillée.

Le lendemain, nous partons en procession à 3 heures du matin pour assister à la Grand Messe. C'est en priant et en chantant que nous traversons la ville endormie et ses rues transformées en dortoirs par des centaines de pèlerins.

Enfin, après 5 heures d'attente, nous apercevons le Pape. Même si certains dorment pendant une partie des 4 heures que dura la messe, ou si nous ne percevons pas le message du Pape, nous ne pourrions oublier l'espoir laissé par ce million de jeunes unis, au moment du Notre Père surtout, en une même prière, ni l'immense générosité des Polonais, pourtant bien pauvres qui bousculent nos mentalités matérialistes et témoignent qu'aujourd'hui encore l'évangile peut être vécu.

Violaine LUDMANN (1^e)

LES ANCIENS SE RETROUVENT EN MONTAGNE



Formidable, la sortie d'automne des Anciens de St-André !

C'est dans la Ferme-Auberge du Sees-taedlé qu'un groupe sympathique d'anciens s'était donné rendez-vous pour le repas de midi, repas marcaire bien sûr, dans une excellente ambiance où les enfants avaient l'occasion de s'ébattre en plein-air, sous un soleil des plus radieux.

L'après-midi une petite marche à pied jusqu'au Lac Vert a permis à la plupart des participants de se dégourdir les jambes.

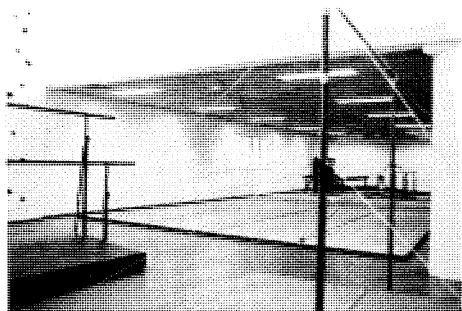
A refaire l'année prochaine !

A TOUS NOS ANCIENS ELEVES,

INVITATION A L'ASSEMBLEE GENERALE DIMANCHE 13 OCTOBRE 1991 au COLLEGE SAINT-ANDRE

- 9 h 15 : Célébration Eucharistique
- 10 h 15 : Dépôt de Gerbe
- 11 h 30 : Visite du Collège
- 12 h 00 : Apéritif offert par l'Amicale
- 12 h 30 : Repas

LA NOUVELLE SALLE DE SPORT EST OPERATIONNELLE



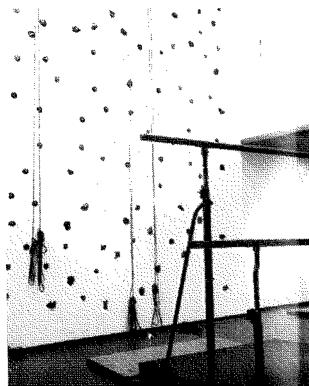
A Saint-André l'E.P.S. a de beaux jours devant elle ! Depuis la rentrée, professeurs et élèves disposent d'une nouvelle salle de gymnastique spécialisée, d'une superficie de 335 m², équipée notamment :

- de nombreux agrès : 2 barres asymétriques, 2 barres parallèles, 1 barre fixe, 3 poutres, 1 cheval, 1 mouton, 2 plinths
- d'un praticable de 8 m sur 12 m pour la gymnastique au sol

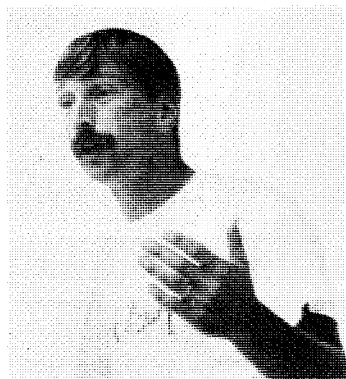
- d'un mur d'escalade de 6 m de large et d'une hauteur de 7 m.

En outre, au-dessus de l'ancien self, a été installée une magnifique salle équipée de 6 tables de Tennis de Table ; on pourra également y pratiquer d'autres disciplines et plus spécialement la danse. Enfin un vestiaire supplémentaire a pu être mis à la disposition des filles.

Ces nouveaux locaux et équipements permettront un enseignement d'E.P.S. plus efficace favorisant le développement des potentialités de nos élèves.



BRILLANTE PROMOTION POUR UN DE NOS PROFESSEURS ...



Thierry ANGST devient entraîneur d'une équipe de Volley-Ball en Nationale 1A : l'Union Sportive Mulhousienne.

C'est pour lui le début d'une belle aventure, une aventure qu'il aborde avec confiance et enthousiasme.

Tous les vœux de la Communauté Educative de Saint-André l'accompagnent.

Bien entendu, Thierry ANGST continuera d'assurer ses cours au Collège Saint-André.

QUE SONT DEVENUS NOS ELEVES DE PRE-SECONDE ET DU CYCLE 4^e-3^e en 3 ANS ?

Créée à la rentrée 1987, la classe de pré-seconde est une sorte de « propédeutique » du lycée, destinée à des élèves qui devaient combler certaines lacunes et perfectionner leurs méthodes et leur rythme de travail avant d'aborder la seconde de détermination.

Cette année, cette première cuvée comprenant une vingtaine d'élèves, a passé le baccalauréat. Sur l'ensemble des élèves restés à Saint-André et qui ont été orientés dans les sections A1, A2, B, D, F8 et G2, on ne peut compter que deux échecs. Aucun n'a redoublé une autre classe.

De même, les élèves du cycle d'orientation 4^e-3^e en trois ans sont arrivés en fin de troisième. Tous ont réussi le BREVET. 75 % des élèves de cette première cuvée ont été orientés en cycle long (enseignement général ou technique) et 25 % en cycle court. L'un d'entre eux a même été classé 1^e de sa classe de 3^e. Certes, une hirondelle ne faisant pas le printemps, il faudra dresser un bilan sur 3 ou 4 années ; mais les premiers résultats sont flatteurs et il convient de remercier et de féliciter les équipes enseignantes qui ont oeuvré dans ces structures.

LE RALLYE : TRADITIONNEL ET FAMILIAL



Le dimanche 29 septembre a eu lieu sous la pluie le rallye automobile de Saint-André. Ce fut l'occasion pour les élèves, parents, anciens et professeurs de s'affronter au travers d'enigmes, de questions, d'astuces et de jeux sur le thème, actualité oblige, de l'Europe. L'itinéraire imaginé cette année par MM. GRUNENWALD et HENNY aidés de quelques élèves, mena les concurrents du charme des villages du vignoble à la quiétude du pèlerinage des Trois-Epis.

La route, ô combien chargée d'histoire, des cinq châteaux, servit ensuite d'apéritif aux 36 équipages dont les membres (plus de 140 personnes) firent halte à midi au Relais des Cigognes à Rouffach (Un grand Merci à M. et Mme ISNER !).

Une fois restauré, tout ce petit monde reprit la route en direction de Thann pour y effectuer la partie pédestre du rallye et y attraper les ampoules de rigueur. La journée s'acheva, après la célébration Eucharistique au Collège, par la « Soirée Vin Nouveau » où, dans une ambiance chaleureusement survoltée, il fut procédé à la remise des prix aux gagnants.

- 1^e Prix : Le droit d'organiser le Rallye l'année prochaine : Equipage FOHRER
- 2^e Prix : Le droit d'aider le Premier dans sa rude tâche : Equipage LADOUCH
- 3^e Prix : La joie immense d'y avoir échappé de justesse : Equipage GASCHY
- Et jusqu'au dernier prix : Lot de consolation : Tous les autres équipages.

CALENDRIER

MOIS D'OCTOBRE 1991

- Judi 17 : 20 h 00 : Réunion des Parents de Cinquième.
Vendredi 18 : 18 h 00 : Conseil d'Etablissement.
Samedi 19 : 10 h 00 : Conseil de Gestion.
Arrivée des Elèves de Regensburg (Jusqu'au 26/10).
Lundi 21 : 20 h 00 : Réunion des Parents de Quatrième.
Mardi 22 : 19 h 30 : Réunion à la Chapelle avec les Parents de Sixième.
20 h 00 : Réunion des Parents de Sixième.
Judi 24 : 20 h 00 : Réunion des Parents de Première.
Vendredi 25 : 8 h 00 : Journée Tiers-Monde (Classes du Lycée).
Samedi 26 : Cross d'Etablissement.
Congé de la Toussaint jusqu'au 4 novembre à 8 heures.

MOIS DE NOVEMBRE 1991

- Lundi 4 : 8 h 00 : Reprise des Cours.
Mardi 5 : 20 h 00 : Réunion des Parents de Terminale.
Judi 7 : 20 h 00 : Réunion des Parents de Seconde.
Vendredi 8 : 20 h 00 : Réunion des Parents de Troisième.
Samedi 9 : 18 h 00 : Célébration du 10^e Anniversaire du Décès du Père
KAMMERLOCHER.
Samedi 16 : Permanence de M. BIRINGER de 8 h à 12 h.
Lundi 18 : 13 h 15 : Réunion du Comité d'Entreprise.
Mardi 19 et Mercredi 20 : Contrôles Communs de Troisième.
Du Jeudi 21 au Samedi 23 : Contrôles Communs de Première.
Dimanche 24 : 16 h 00 : Participation des Petits Chanteurs de St-André à la
Messe du Couronnement de Mozart, à la Collégiale
St-Martin, avec la Chorale de la Cathédrale.
Vendredi 29 : 18 h 00 : Fête de la Saint-André.
Samedi 30 : 10 h 30 : Messe de la Saint-André à Saint-Léon, pour tous les
élèves, les parents et l'équipe éducative.

MOIS DE DECEMBRE 1991

- Du Lundi 2 au Vendredi 13 : Conseils des Professeurs de fin de trimestre.
Du Lundi 16 au Samedi 21 : Lectures de Notes.
Samedi 7 : 18 h 00 : «Baptême» du Choeur de Filles de St-André - 4^e anni-
versaire des Petits Chanteurs.
Samedi 14 : Permanence de M. BIRINGER de 8 h à 12 h.
Judi 19 : Oraux de Langues pour les Terminales.
Mercredi 18 : Bac Blanc Terminales - Epreuve de Philosophie.
Samedi 21 au Lundi 24 : Week-End à l'Abbaye d'Acéy pour les 1^e et Terminales.
Samedi 21 : Congé de Noël jusqu'au 6 janvier 1992 à 8 heures.

A la liste des élèves admis au **BREVET** (Vie à St-André n°15 - Juillet 1991),
il convient d'ajouter **AMATE Nicolas**, absent en juillet et reçu à la session
de septembre.

